

ISSN 0717-7003
ISSN 0717-6708

Boletín Estadístico

Exportaciones Forestales 2023

Enero - octubre 2023



Instituto Forestal

ISSN N° 0717-7003
ISSN N° 0717-6708

Versión digital
Versión impresa

Boletín Estadístico

EXPORTACIONES FORESTALES

Enero - Octubre 2023

Pamela Poblete Hernández¹, Verónica Álvarez González²

INSTITUTO FORESTAL
Área de Información y Economía Forestal

¹ Instituto Forestal ppoblete@infor.cl

² Instituto Forestal valvarez@infor.cl



Instituto Forestal

Sucre 2397, Ñuñoa
Santiago. CHILE
F. 223667106

www.infor.cl

Registro Propiedad intelectual 2024-A-1011

ISSN N° 0717-7003. Versión Digital
ISSN N° 0717-6708. Versión Impresa

Sitio de Estadísticas Forestales del Instituto Forestal: <http://wef.infor.cl/>

Se autoriza la reproducción parcial de esta publicación siempre y cuando se cite la fuente correspondiente:

Poblete Hernández, Pamela; Álvarez González, Verónica (2023). Exportaciones Forestales enero - octubre 2023. Instituto Forestal, Chile. Boletín Estadístico. P. 54.

La información base de este documento es proporcionada por el Servicio Nacional de Aduanas y corresponde al documento fuente Declaración Única de Salida (DUS).

Las fotografías e imágenes incorporadas en tapas o texto de la presente publicación provienen del archivo institucional de INFOR o fueron obtenidas o elaboradas durante el desarrollo de las actividades del trabajo que origina esta publicación.

PRESENTACIÓN

El Instituto Forestal (INFOR) ha tenido como una de sus principales actividades la generación y transferencia de información estadística sobre el sector forestal chileno, función que viene realizando desde hace más de cinco décadas.

En este contexto, se presenta en esta oportunidad el Boletín Estadístico de las Exportaciones Forestales Chilenas correspondientes al periodo enero-octubre 2023. Esta nueva edición trimestral, entrega información actualizada de las exportaciones de productos forestales de Chile efectuadas durante el periodo analizado, realizando comparaciones con las cifras registradas en años anteriores. Incorpora, además, un análisis sobre el comportamiento de los principales productos exportados, sus volúmenes exportados, mercados de destino, precios y empresas exportadoras.

Todas las publicaciones que genera el Área de Información y Economía Forestal de INFOR, se encuentran disponibles para ser consultadas o bajadas en formato PDF en <http://wef.infor.cl/>.

TABLA DE CONTENIDOS

EXPORTACIONES FORESTALES	1
Principales productos	1
Principales mercados	4
Exportadores	6
 PRINCIPALES PRODUCTOS (países de destino, exportadores, evolución mensual)	19
Pulpa blanqueada pino radiata	21
Pulpa cruda pino radiata	22
Pulpa blanqueada eucalipto	23
Madera aserrada tablonos pino radiata	24
Astillas <i>Eucalyptus nitens</i>	26
Astillas <i>Eucalyptus globulus</i>	27
Tableros MDF pino radiata	28
Tableros contrachapados pino radiata	29
Tableros MDP pino radiata	30
Chapas debobinadas pino radiata	31
Madera cepillada pino radiata	32
Madera <i>finger-joint (boards)</i> pino radiata	33
Madera <i>finger-joint (blanks)</i> pino radiata	34
Molduras sólidas pino radiata	35
Molduras MDF pino radiata	36
Tableros encolados de canto pino radiata	37
Tableros OSB Pino/Nat	38
 ANEXOS	39
Anexo 1. Exportaciones forestales según principales productos	41
Anexo 2. Exportaciones forestales según país destino	43
Anexo 3. Exportaciones forestales según principales exportadores	45

EXPORTACIONES FORESTALES OCTUBRE 2023

Durante el año 2023, las exportaciones forestales han enfrentado diversas dificultades y aún no han logrado recuperarse. Después de una marcada baja en el mes de febrero, durante el mes de marzo el monto exportado mostró un leve repunte, superado por el mes de agosto, el que alcanzó un monto exportado de US\$ 569,3 millones en productos forestales, cifra menor un 13,8% respecto de su par del año 2022. Por otro lado, dentro del año 2023, las exportaciones de agosto crecieron en un 41,5% con respecto al mes anterior, para luego descender en un 23,8% en octubre (US\$ 433,8 millones), y finalizar el presente periodo con un leve aumento de 15,6% totalizando US\$ 501,3 millones. De esta manera, el monto acumulado en los diez primeros meses del año, registra un total exportado de US\$ 4.676 millones, lo que representa una baja de 18,2% respecto de igual período del año 2022.

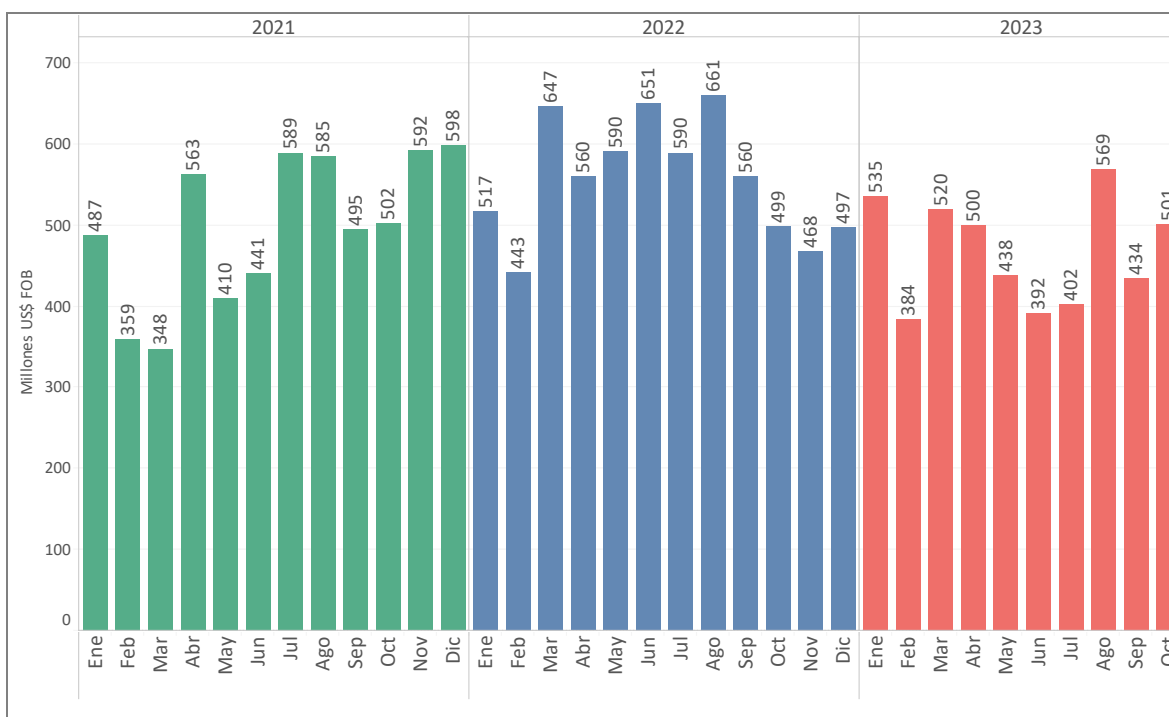


Gráfico 1. Evolución Mensual de las Exportaciones Forestales

Fuente: INFOR, con base en datos del Servicio Nacional de Aduanas.

Principales productos

Al analizar las cifras acumuladas del periodo enero a octubre, destaca la gran baja en los montos exportados que afectó a los principales productos, lo que demuestra un deterioro bastante generalizado en el comercio internacional. Entre los 10 principales productos exportados, las bajas más pronunciadas se presentaron en: Molduras MDF las que disminuyeron su exportación en 59,1%, pulpa cruda, cayendo en casi la mitad del monto exportado en igual periodo del año 2022 (-50,8%), molduras de madera con un 42,5%

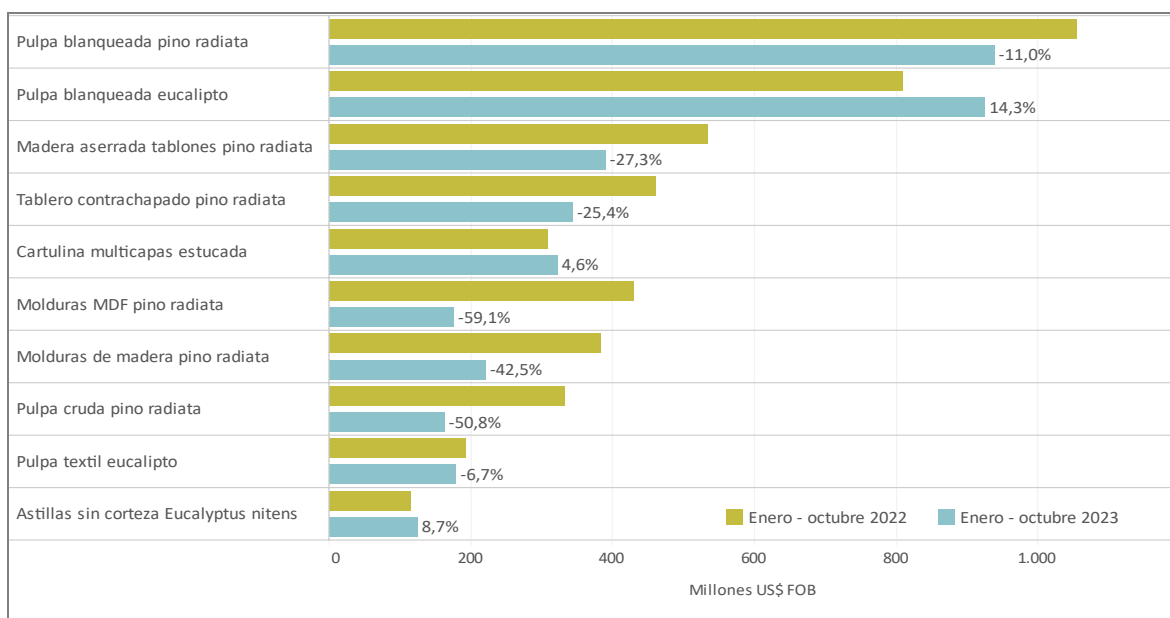
menos, y madera aserrada en tablones de pino radiata con un 27,3% de diferencia negativa. Sin embargo, dentro de los diez principales productos, tres de ellos muestran una leve incremento con respecto al mismo periodo del año anterior. Estos productos corresponden a: Pulpa blanqueada de eucalipto (+14,3%), astillas sin corteza de *Eucalyptus nitens* (+8,7%), y cartulinas multicapas estucadas (4,6%).

CUADRO 1
PRINCIPALES PRODUCTOS EXPORTADOS
MONTO EXPORTADO (Millones US\$ FOB)

PRODUCTO	2019	2020	2021	2022	ENERO - OCTUBRE		VAR (%)
					2022	2023	
TOTAL	5.661,7	4.947,8	5.969,4	6.681,9	5.716,7	4.676,4	-18,2
PULPA BLANQUEADA PINO RADIATA	1.125,2	864,1	1.086,7	1.262,9	1.054,8	939,0	-11,0
PULPA BLANQUEADA EUCALIPTO	1.301,7	938,3	959,3	926,8	808,9	924,5	14,3
MADERA ASERRADA TABLONES PINO RADIATA	544,7	453,8	569,4	601,5	534,5	388,8	-27,3
TABLERO CONTRACHAPADO PINO RADIATA	353,2	354,6	430,4	551,3	460,1	343,2	-25,4
CARTULINA MULTICAPAS ESTUCADA	301,4	343,2	342,1	388,8	307,9	322,0	4,6
MOLDURAS DE MADERA PINO RADIATA	236,9	247,3	357,3	430,5	382,3	219,7	-42,5
PULPA TEXTIL EUCALIPTO	0,0	42,4	328,1	240,7	192,2	179,4	-6,7
MOLDURAS MDF PINO RADIATA	207,9	216,5	251,7	478,9	429,6	175,5	-59,1
PULPA CRUDA PINO RADIATA	290,4	232,2	319,7	383,1	331,5	162,9	-50,8
ASTILLAS SIN CORTEZA <i>EUCALYPTUS NITENS</i>	216,6	182,4	155,5	124,9	114,1	124,0	8,7
TABLEROS ENCOLADOS DE CANTO PINO RADIATA	79,8	109,6	122,5	171,7	140,6	120,3	-14,4
TABLERO MDF PINO RADIATA	66,9	54,3	105,2	66,5	56,2	67,0	19,2
TABLERO MDP PINO RADIATA	6,7	36,5	54,1	72,3	64,5	65,8	2,0
MADERA CEPILLADA PINO RADIATA	74,2	82,5	118,7	117,4	106,4	57,1	-46,3
PUERTAS PINO RADIATA	50,8	55,4	67,3	68,7	58,7	52,6	-10,4
MADERA FINGER JOINT (BLANKS) PINO RADIATA	60,3	57,5	83,4	98,3	83,5	50,8	-39,1
ASTILLAS SIN CORTEZA <i>EUCALYPTUS GLOBULUS</i>	178,0	154,9	99,5	64,7	53,9	37,4	-30,5
PAPEL KRAFT PARA SACOS Y BOLSAS	40,8	34,9	42,4	69,6	58,2	29,0	-50,2
CARAS DE PUERTAS MOLDEADAS PINO RADIATA	22,0	24,7	22,1	30,5	27,2	27,7	1,7
TABLERO MDP CON MELAMINA PINO RADIATA	59,0	29,0	32,5	34,8	30,9	24,5	-20,5
OTROS PRODUCTOS	445,4	433,6	421,4	498,1	420,7	364,9	-13,3

Fuente: INFOR, con base en datos del Servicio Nacional de Aduanas.

La caída en el monto de las exportaciones en los diez primeros meses del año, obedece principalmente a las menores demandas de los productos exportados, la cual se acentúa por la baja en los precios de venta de estos productos. Las molduras MDF registraron una disminución en la demanda de 52,3% en relación al volumen exportado, y una baja en el precio de 14,4%. En cuanto a la pulpa cruda, la caída en los montos exportados se explica principalmente por la disminución de un 40,3% en los volúmenes de venta al exterior, aunque su precio también disminuyó un -17,7%. El tercer producto que presenta una de las grandes disminuciones en monto de exportación fueron las molduras de madera, las que disminuyeron volumen enviado en un 26,5%, a la vez su precio también disminuyó, registrando una variación de 21,8% menos que el año anterior.

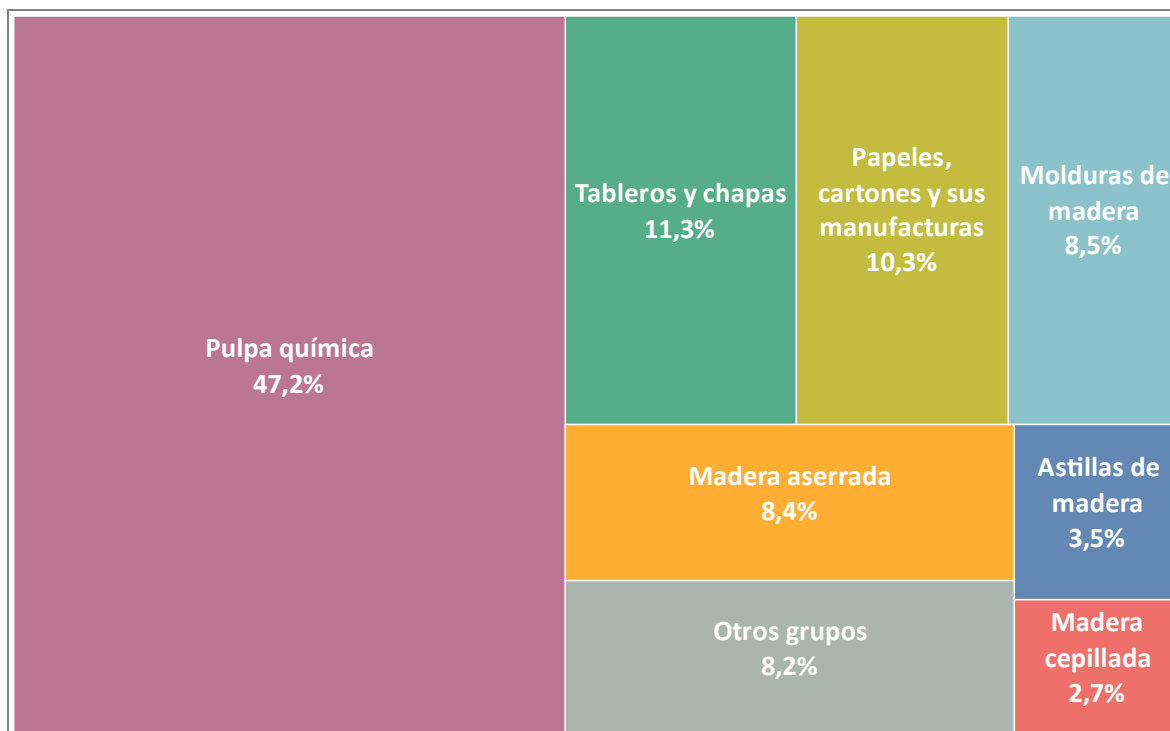
**Gráfico 2. Comportamiento de los Montos Exportados de los Principales Productos (2023 vs 2022)**

Fuente: INFOR, con base en datos del Servicio Nacional de Aduanas.

Dentro del grupo pulpa química, principal rubro exportado por el sector forestal (47,2% del total), destaca la pulpa blanqueada de pino radiata que contribuye con un 42,5% al grupo, le sigue la pulpa blanqueada de eucalipto que representa un 41,9% del total y en tercer lugar la pulpa textil, que aporta el 8,1% al grupo y desplaza a la pulpa cruda a cuarto lugar. En segundo lugar, se encuentran los tableros y chapa, con el 11,3% de participación en el total. Destaca como principal producto los tableros contrachapados, con el 65,1% de las exportaciones, su destino principal es Estados Unidos, representando 56,7% del total de los envíos de este producto.

El tercer lugar de participación corresponde al grupo de papeles, cartones y sus manufacturas, el que aporta el 10,3% al total de exportación, el producto que concentró la mayor parte de este grupo fueron las cartulinas multicapas estucadas (66,7%), las que se envían a México, Estados Unidos y Brasil principalmente.

A continuación, dentro de los grupos más relevantes se ubicaron los grupos de: Molduras de madera (8,5%), madera aserrada (8,4%), astillas de madera (3,5%) y madera cepillada (2,7%).

**Gráfico 3. Participación de los grupos de productos en el total exportado**

Fuente: INFOR, con base en datos del Servicio Nacional de Aduanas.

Principales mercados

Dos destinos concentran más de la mitad de las exportaciones de productos forestales del periodo enero a octubre, China y Estados Unidos.

En primer lugar, China, con una participación de un 34,3% en el total exportado por el sector forestal. En relación a igual periodo del año 2022, presentó un pequeño aumento de 0,5%, producto del aumento de los envíos de pulpa blanqueada de eucalipto (+45,1%), en cuanto al principal producto enviado a este destino, pulpa blanqueada de pino radiata, esta presentó una disminución de 4,8%.

El segundo principal mercado fue Estados Unidos, con una participación de 20,2% en el total, registrando una disminución de 35,6% en las exportaciones como resultado de una caída generalizada de la mayoría de los productos que se comercializan a este país. Entre los principales productos comercializados a Estados Unidos se encuentran las molduras sólidas de pino radiata con una variación negativa de 42,6%, tableros contrachapados (-12,6%), y molduras MDF (-59,1%), entre otros.

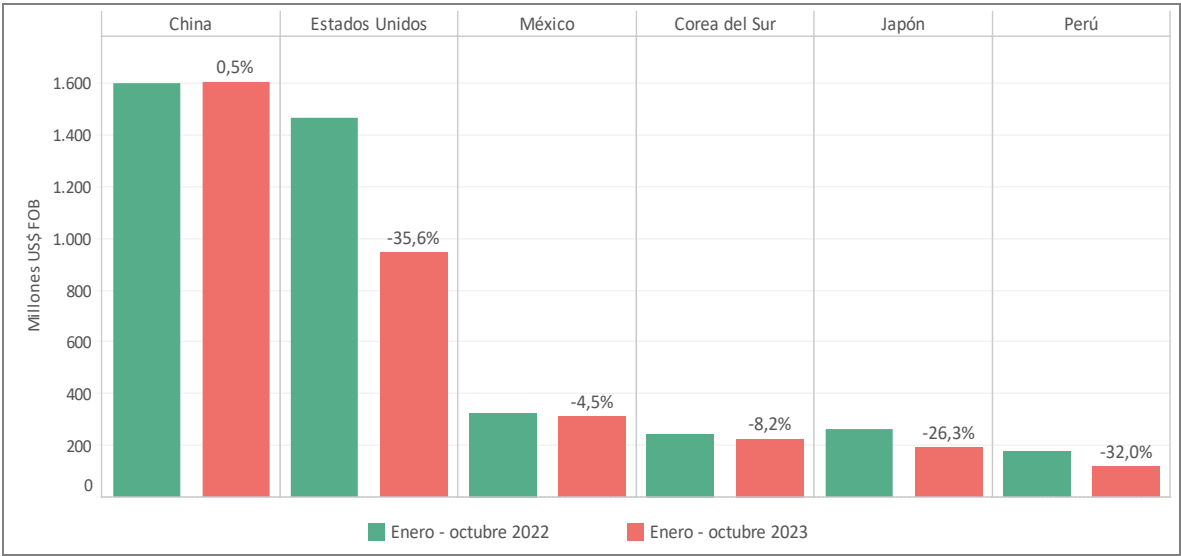


Gráfico 4 Comportamiento de los Principales mercados de destino de las Exportaciones (2023 vs 2022).
Fuente: INFOR, con base en datos del Servicio Nacional de Aduanas.

En tercer lugar, se encuentra México el que aportó un 6,6% al total exportado, disminuyendo en 4,5% al ser comparado con el mismo periodo del año anterior. Los principales productos que se enviaron a este destino, fueron: madera aserrada en tablonces de pino radiata, aportando el 18,3%, tableros contrachapados (13,8%) y cartulinas multicapas estucadas (13,8%).

Corea del Sur (4,8%), se ubicó en el cuarto lugar del ranking, presentando una baja de 8,2% en relación al año 2022. Esta disminución es explicada en parte por el volumen de madera aserrada en tablonces de pino radiata, la que cayó en 12,6%, sin embargo, el producto pulpa blanqueada de eucalipto aumentó el monto de exportación en un 22,2%

Con 4,1% de participación, Japón se posicionó en quinto lugar del ranking, disminuyendo en 26,3% en relación al año anterior. Los productos astillas sin corteza de *Eucalyptus nitens* (25,7%) y madera aserrada en tablonces de pino radiata (20,5%) fueron los principales productos enviados a este destino.

Finalmente, Perú en el sexto lugar, presentó una caída de 32,0% con respecto al mismo periodo del año 2022.

CUADRO 2
EVOLUCIÓN DE LAS EXPORTACIONES FORESTALES, SEGÚN PAÍS DE DESTINO

MONTO EXPORTADO (Millones US\$ FOB)								
PAÍS	2018	2019	2020	2021	2022	Enero-octubre		VAR (%)
						2022	2023	
TOTAL	6.838,0	5.661,7	4.947,8	5.969,4	6.681,9	5.716,7	4.676,4	-18,2
CHINA	2.354,2	1.827,1	1.564,4	1.884,7	1.948,3	1.598,0	1.605,7	0,5
ESTADOS UNIDOS	996,1	949,1	1.028,9	1.339,7	1.715,0	1.466,9	944,1	-35,6
MÉXICO	295,6	270,0	258,0	279,2	384,6	324,0	309,3	-4,5
COREA DEL SUR	404,0	315,0	203,8	202,9	263,8	242,8	222,9	-8,2
JAPÓN	450,6	377,3	304,2	297,5	289,0	261,5	192,7	-26,3
PERÚ	236,3	207,5	170,3	186,0	213,4	175,5	119,4	-32,0
TAIWÁN	220,5	166,1	123,6	124,3	153,7	143,1	116,7	-18,5
PAÍSES BAJOS	275,5	218,2	108,5	140,3	153,6	133,6	93,0	-30,4
COLOMBIA	121,6	99,4	85,7	100,7	134,6	116,2	86,3	-25,7
ITALIA	149,8	93,7	78,5	102,9	91,9	82,7	76,5	-7,5
TAILANDIA	46,7	50,4	27,6	101,4	78,3	74,4	73,6	-1,1
ARGENTINA	94,1	69,8	84,2	84,9	83,8	74,4	66,2	-11,0
VIETNAM	87,5	77,0	82,4	95,8	80,0	74,6	66,0	-11,5
GUATEMALA	46,3	45,1	40,9	42,9	67,8	56,8	64,6	13,8
AUSTRALIA	84,3	69,9	69,9	92,4	94,1	84,9	54,1	-36,3
INDIA	76,6	55,7	47,4	82,1	100,5	89,0	50,6	-43,1
COSTA RICA	60,9	45,1	49,3	54,4	76,2	65,3	44,7	-31,5
ESPAÑA	39,7	29,1	22,4	27,3	53,5	41,3	38,8	-5,9
ALEMANIA	78,2	85,0	53,0	61,6	57,1	53,2	37,3	-29,9
BRASIL	36,3	33,6	22,5	25,1	31,9	23,8	37,1	55,7
OTROS	683,4	577,7	522,3	643,2	611,0	534,5	376,6	-29,5

Fuente: INFOR, con base en datos del Servicio Nacional de Aduanas.

Exportadores

En el periodo enero a octubre del año 2023, las empresas que exportaron productos forestales fueron 671. Lidera el ranking el grupo de empresas ARAUCO, con exportaciones por US\$ 2.152 millones, una participación de 46,0% del total y una caída en 21,2% respecto del mismo periodo del año 2022. El 28,2% de las exportaciones de este grupo corresponde a pulpa blanqueada de pino radiata, seguida por el 20,9% de pulpa blanqueada de eucalipto.

En segundo lugar, se ubicó el grupo de empresas CMPC, cuyas ventas sumaron US\$ 1.453 millones contribuyendo con el 31,1% al total y una caída en sus exportaciones en 9,7% respecto del año 2022. Los principales productos exportados son pulpa blanqueada de eucalipto (32,5%) y pulpa blanqueada de pino radiata (22,8%).

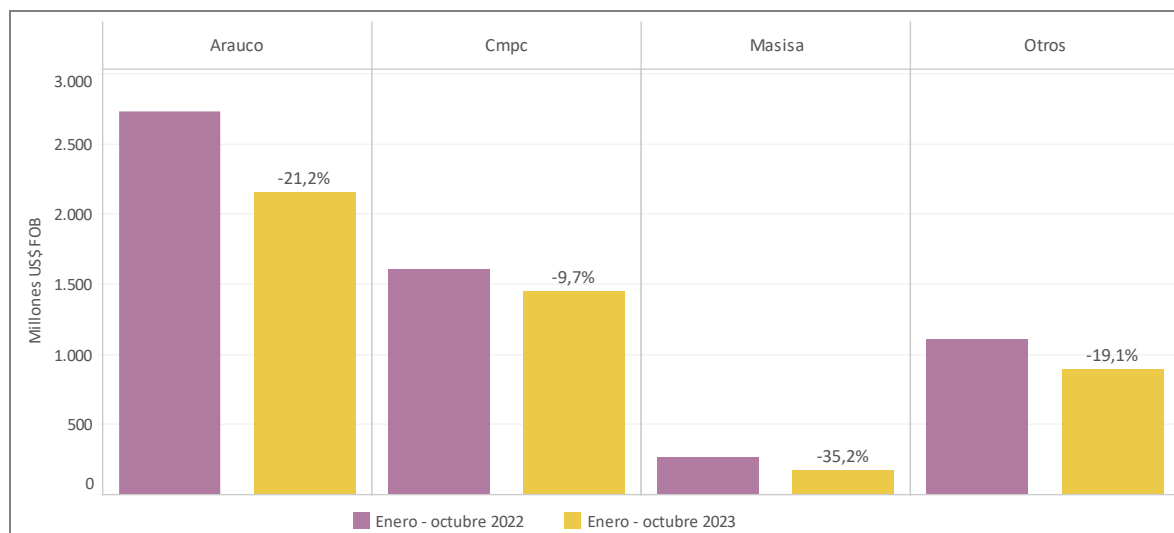
En tercer lugar, se encuentra MASISA, empresa que participó con el 3,8% del total, presentando una variación negativa de 35,1% en relación al año anterior. El producto con mayor participación en las exportaciones forestales de esta empresa fueron las molduras MDF las que representaron el 62,6% del total comercializado.

CUADRO 3
PRINCIPALES EMPRESAS EXPORTADORAS DE PRODUCTOS FORESTALES

EXPORTADOR	2018	2019	2020	2021	2022	ENERO-OCTUBRE		VAR (%)
						2022	2023	
TOTAL	6.838,0	5.661,7	4.947,8	5.969,4	6.681,9	5.716,7	4.676,4	-18,2
NRO. EXPORTADORES	780	794	733	711	753	690	686	-0,6
CELULOSA ARAUCO Y CONSTITUCIÓN S.A.	2.223,3	1.649,4	1.278,6	1.814,1	1.796,5	1.491,9	1.398,9	-6,2
CMPC CELULOSA S.A.	1.384,1	1.108,4	832,9	918,9	1.081,6	950,2	834,8	-12,2
MADERAS ARAUCO/PANELES ARAUCO/ASERRADEROS ARAUCO (1)	1.017,3	862,0	849,3	1.142,8	1.401,0	1.238,2	753,2	-39,2
CARTULINAS CMPC/CARTULINA CMPC (1)	313,4	308,6	350,6	352,9	399,7	317,2	326,4	2,9
CMPC MADERAS SA/CMPC MADERAS SPA (1)	365,6	311,2	286,9	306,4	409,6	339,8	288,8	-15,0
MASISA S.A.	204,7	204,3	176,2	231,6	307,6	271,3	175,9	-35,2
PROMASA S.A.	51,0	63,2	66,1	97,7	117,0	99,9	79,2	-20,8
CONSORCIO MADERERO S.A.	95,5	87,7	81,0	77,8	64,9	52,6	52,4	-0,3
MASONITE CHILE S.A.	53,0	47,7	46,2	48,9	60,4	53,6	47,4	-11,4
MADERAS ANCHILE LTDA.	62,7	68,7	73,1	60,3	46,2	39,2	40,2	2,6
EAGON LAUTARO S.A.	47,3	37,8	42,8	53,5	57,9	47,1	36,8	-21,8
FORESTAL DEL SUR S.A.	60,3	57,9	72,4	43,9	37,9	33,9	36,2	6,5
FORACTION CHILI S.A.	35,0	34,4	37,6	55,9	63,6	53,1	33,9	-36,3
COMACO S.A.	52,3	79,3	41,1	56,5	44,5	44,5	31,7	-28,7
PAPELES CORDILLERA S.A.	30,0	27,1	35,4	16,0	8,6	4,8	29,0	505,0
TULSA S.A.	24,9	25,3	16,9	19,5	27,7	22,8	23,3	2,0
BLOCK & CUTSTOCK S.A.	31,7	25,9	20,8	26,5	30,9	27,5	20,7	-24,6
RITRAMA S.A.	23,4	16,5	15,1	18,0	21,4	17,7	16,7	-5,7
COMERCIAL E INDUSTRIAL JCE S.A.	21,6	20,3	26,1	35,9	41,4	39,4	16,2	-58,9
ITI CHILE S.A.	23,4	18,3	25,7	38,9	40,5	37,1	15,9	-57,2
OTROS	717,2	607,9	572,9	553,5	623,0	534,8	418,8	-21,7

(1) Agrupación de empresas integradas en consorcios/holding

Fuente: INFOR, con base en datos del Servicio Nacional de Aduanas.

**Gráfico 5. Monto de las Exportaciones Forestales por Grupo de Empresas**

Fuente: INFOR, con base en datos del Servicio Nacional de Aduanas.

En relación al resto de exportadores, agrupados como “Otros Exportadores”, representan el 19,1% del total, con ventas que sumaron US\$ 895 millones. Este grupo registra una caída en – 19,1% en relación a lo exportado durante el periodo enero a octubre del año 2022, dentro del cual se pueden encontrar empresas productoras, medianas y/o pequeñas, comercializadoras, emprendedores y/o particulares.

CUADRO 4
MONTO EXPORTADO POR GRUPOS DE EMPRESAS

EXPORTADOR	MONTO (millones US\$)		Var % ENERO – OCTUBRE 2023/2022
	2022	2023	
GRUPO ARAUCO	2.730	2.152	-21,2
GRUPO CMPC	1.609	1.453	-9,5
MASISA	271	176	-35,1
OTROS	1.107	895	-19,2
TOTAL	5.717	4.676	-18,2

Fuente: INFOR, con base en datos del Servicio Nacional de Aduanas.

Este grupo de empresas denominada “Otros Exportadores”, comercializan en el exterior una variedad de productos, entre los que sobresalen: astillas sin corteza, madera aserrada, molduras, puertas y ventanas y madera cepillada. Los exportadores más destacados de este grupo de empresas, se presentan en el gráfico 6.

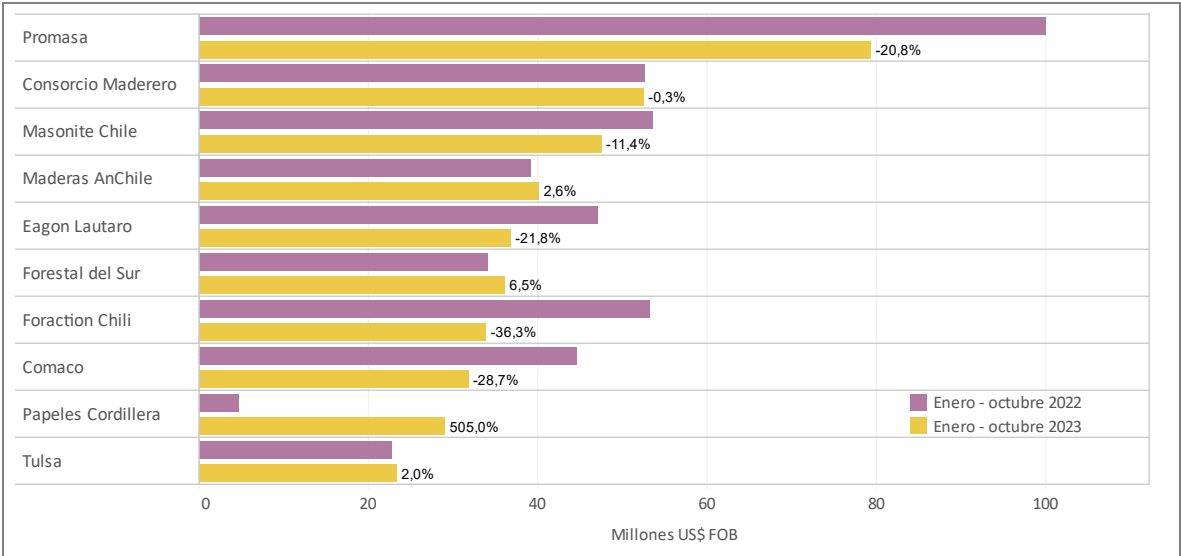


Gráfico 6. Monto de las Exportaciones de Otros Exportadores

Fuente: INFOR, con base en datos del Servicio Nacional de Aduanas.

CUADRO 5
EXPORTACIONES FORESTALES SEGÚN GRUPOS Y PRODUCTOS

MONTO (US\$ Miles)			GRUPO / PRODUCTO		VOLUMEN		
ENERO - OCTUBRE		Var			ENERO - OCTUBRE		Var
2022	2023	(%)			2022	2023	(%)
5.716.660	4.676.369	-18,2	TOTAL				
2.387.704	2.208.735	-7,5	PULPA	(t)	3.515.820	3.653.975	3,9
1.054.778	939.021	-11,0	Blanqueada pino radiata		1.439.550	1.417.022	-1,6
808.852	925.625	14,4	Blanqueada eucalipto		1.445.753	1.773.144	22,6
331.463	162.940	-50,8	Cruda pino radiata		416.137	248.550	-40,3
192.235	179.386	-6,7	Pulpa textil eucalipto		214.026	213.404	-0,3
377	1.763.368,3		Otras pulpas (incluye pulpa mecánica)		355	1.856.423,5	
658.188	527.034	-19,9	TABLEROS Y CHAPAS	(t)	698.048	624.855	-10,5
72.459	75.506	4,2	Tableros de fibra (MDF, Hardboard)		99.254	110.156	11,0
95.604	90.544	-5,3	Tableros de partículas		143.613	136.756	-4,8
460.310	343.233	-25,4	Tableros contrachapados (3)		401.419	341.467	-14,9
14.097	12.516	-11,2	Chapas		30.376	27.370	-9,9
15.717	4.973	-68,4	Tableros OSB		23.386	8.816	-62,3
0	262	-	Otros		0	290	-
488.854	482.986	-1,2	PAPELES, CARTONES Y SUS DERIVADOS	(t)	459.843	493.574	7,3
0	987	-	Papel periódico		0	1.422	-
307.948	321.964	4,6	Cartulinas multicapa		290.165	272.499	-6,1
180.906	160.035	-11,5	Otros papeles, cartones y derivados		169.678	219.654	29,5
811.965	395.225	-51,3	MOLDURAS	(t)	421.560	238.124	-43,5
382.318	219.729	-42,5	Molduras solidas		143.846	105.679	-26,5
429.647	175.496	-59,2	Molduras de fibra		277.714	132.444	-52,3
536.125	391.369	-27,0	MADERA ASERRADA (1)	(m³)	1.753.313	1.690.975	-3,6
534.846	390.500	-27,0	Pino radiata		1.750.565	1.689.437	-3,5
1.279	869	-32,1	Otras especies		2.748	1.538	-44,0
168.020	162.585	-3,2	ASTILLAS	(t)	2.500.552	2.210.350	-11,6
168.020	161.525	-3,9	Eucalipto		2.500.552	2.191.110	-12,4
0	1.060	-	Pino radiata		0	19.240	-
219.357	124.877	-43,1	MADERA ELABORADA CEPILLADA Y CLEAR (2)	(m³)	401.357	297.400	-25,9
219.357	124.877	-43,1	Pino radiata		401.357	297.400	-25,9
123.884	98.150	-20,8	PUERTAS, VENTANAS Y SUS MARCOS	(t)	65.674	54.689	-16,7
58.699	52.887	-9,9	Puertas		20.656	17.431	-15,6
33.969	13.651	-59,8	Marcos para puertas		12.740	6.174	-51,5
31.216	31.612	1,3	Otros		32.278	31.084	-3,7
4.943	5.188	4,9	TROZAS	(m³)	38.413	52.015	35,4
4.943	5.188	4,9	Trozas para aserrar y chapas		38.413	52.015	35,4
2.439	3.730	53,0	MUEBLES DE MADERA Y SUS PARTES Y PIEZAS	(t)	564	620	9,9
392	726	85,1	Partes y piezas de muebles		106	187	76,8
0	17	-	Cómodas y veladores		0	3	-
2.047	2.987	46,0	Otros		459	430	-6,3
315.181	276.492	-12,3	OTROS GRUPOS	(t)	128.688	135.013	4,9
76.393	63.765	-16,5	OTROS PRODUCTOS FORESTALES		12.715	11.702	-8,0
147.248	122.182	-17,0	PRODUCTOS PARA CONSTRUCCION (4)		74.326	68.560	-7,8
8.053	6.263	-22,2	CAJAS Y OTROS ENVASES Y PLATAFORMAS		6.127	8.290	35,3
83.486	84.282	1,0	OTROS		35.521	46.461	30,8

Fuente: INFOR, con base en datos del Servicio Nacional de Aduanas.

CUADRO 6
PRINCIPALES PRODUCTOS VARIACIÓN DEL VALOR, VOLUMEN Y PRECIO

PRODUCTO	MONTO EXPORTADO (US\$ miles)		
	Enero-octubre 2022	Enero-octubre 2023	%
PULPA BLANQUEADA PINO RADIATA (t)	1.054.777,8	939.020,7	-11,0
PULPA BLANQUEADA EUCALIPTO (t)	808.851,8	924.524,6	14,3
MADERA ASERRADA TABLONES PINO RADIATA (m³)	534.509,0	388.844,2	-27,3
TABLERO CONTRACHAPADO PINO RADIATA (t)	460.148,4	343.202,2	-25,4
CARTULINA MULTICAPAS ESTUCADA (t)	307.947,8	321.964,1	4,6
MOLDURAS DE MADERA PINO RADIATA (t)	382.280,1	219.728,7	-42,5
PULPA TEXTIL EUCALIPTO (t)	192.235,1	179.386,1	-6,7
MOLDURAS MDF PINO RADIATA (t)	429.589,9	175.496,0	-59,1
PULPA CRUDA PINO RADIATA (t)	331.462,8	162.940,0	-50,8
ASTILLAS SIN CORTEZA <i>EUCALYPTUS NITENS</i> (t)	114.140,6	124.042,6	8,7
TABLEROS ENCOLADOS DE CANTO PINO RADIATA (t)	140.579,1	120.277,0	-14,4
TABLERO MDF PINO RADIATA (t)	56.172,2	66.951,2	19,2
TABLERO MDP PINO RADIATA (t)	64.534,5	65.802,0	2,0
MADERA CEPILLADA PINO RADIATA (m³)	106.352,7	57.089,2	-46,3
PUERTAS PINO RADIATA (t)	58.691,2	52.610,9	-10,4
MADERA FINGER JOINT (BLANKS) PINO RADIATA (m³)	83.452,6	50.847,7	-39,1
PRODUCTO	VOLUMEN EXPORTADO		
	Enero-octubre 2022	Enero-octubre 2023	%
PULPA BLANQUEADA PINO RADIATA (t)	1.439.550	1.417.022	-1,6
PULPA BLANQUEADA EUCALIPTO (t)	1.445.753	1.771.757	22,5
MADERA ASERRADA TABLONES PINO RADIATA (m³)	1.749.355	1.672.464	-4,4
TABLERO CONTRACHAPADO PINO RADIATA (t)	401.216	341.438	-14,9
CARTULINA MULTICAPAS ESTUCADA (t)	290.165	272.499	-6,1
MOLDURAS DE MADERA PINO RADIATA (t)	143.842	105.679	-26,5
PULPA TEXTIL EUCALIPTO (t)	214.026	213.404	-0,3
MOLDURAS MDF PINO RADIATA (t)	277.690	132.444	-52,3
PULPA CRUDA PINO RADIATA (t)	416.137	248.550	-40,3
ASTILLAS SIN CORTEZA <i>EUCALYPTUS NITENS</i> (t)	1.845.343	1.731.632	-6,2
TABLEROS ENCOLADOS DE CANTO PINO RADIATA (t)	72.821	67.837	-6,8
TABLERO MDF PINO RADIATA (t)	78.876	99.812	26,5
TABLERO MDP PINO RADIATA (t)	90.766	98.656	8,7
MADERA CEPILLADA PINO RADIATA (m³)	249.624	179.966	-27,9
PUERTAS PINO RADIATA (t)	20.653	17.261	-16,4
MADERA FINGER JOINT (BLANKS) PINO RADIATA (m³)	113.282	91.543	-19,2
PRODUCTO	PRECIO PROMEDIO (US\$)		
	Enero-octubre 2022	Enero-octubre 2023	%
PULPA BLANQUEADA PINO RADIATA (t)	733	663	-9,6
PULPA BLANQUEADA EUCALIPTO (t)	559	522	-6,7
MADERA ASERRADA TABLONES PINO RADIATA (m³)	306	232	-23,9
TABLERO CONTRACHAPADO PINO RADIATA (t)	1.147	1.005	-12,4
CARTULINA MULTICAPAS ESTUCADA (t)	1.061	1.182	11,3
MOLDURAS DE MADERA PINO RADIATA (t)	2.658	2.079	-21,8
PULPA TEXTIL EUCALIPTO (t)	898	841	-6,4
MOLDURAS MDF PINO RADIATA (t)	1.547	1.325	-14,3
PULPA CRUDA PINO RADIATA (t)	797	656	-17,7
ASTILLAS SIN CORTEZA <i>EUCALYPTUS NITENS</i> (t)	62	72	15,8
TABLEROS ENCOLADOS DE CANTO PINO RADIATA (t)	1.930	1.773	-8,2
TABLERO MDF PINO RADIATA (t)	712	671	-5,8
TABLERO MDP PINO RADIATA (t)	711	667	-6,2
MADERA CEPILLADA PINO RADIATA (m³)	426	317	-25,5
PUERTAS PINO RADIATA (t)	2.842	3.048	7,3
MADERA FINGER JOINT (BLANKS) PINO RADIATA (m³)	737	555	-24,6

Fuente: INFOR, con base en datos del Servicio Nacional de Aduanas.

CUADRO 7
EXPORTACIONES SEGÚN PRINCIPALES PAÍSES Y SUS PRODUCTOS

PAÍS / PRODUCTO	MONTO EXPORTADO (US\$)		
	ENERO-OCTUBRE 2022	ENERO-OCTUBRE 2023	%
CHINA	1.598.034.202	1.605.703.516	0,5
PULPA BLANQUEADA PINO RADIATA	785.204.005	747.678.084	-4,8
PULPA BLANQUEADA EUCALIPTO	342.959.396	497.626.501	45,1
PULPA TEXTIL EUCALIPTO	128.686.110	128.042.728	-0,5
PULPA CRUDA PINO RADIATA	198.476.534	86.256.226	-56,5
ASTILLAS SIN CORTEZA <i>EUCALYPTUS NITENS</i>	65.522.273	74.601.537	13,9
ESTADOS UNIDOS	1.466.890.325	944.116.017	-35,6
MOLDURAS DE MADERA PINO RADIATA	355.146.853	203.889.776	-42,6
TABLERO CONTRACHAPADO PINO RADIATA	222.763.919	194.640.344	-12,6
MOLDURAS MDF PINO RADIATA	404.646.120	165.416.657	-59,1
TABLEROS ENCOLADOS DE CANTO PINO RADIATA	136.200.330	117.645.626	-13,6
PUERTAS PINO RADIATA	55.628.118	50.619.553	-9,0
MÉXICO	324.047.127	309.334.779	-4,5
MADERA ASERRADA TABLONES PINO RADIATA	62.902.347	56.493.571	-10,2
TABLERO CONTRACHAPADO PINO RADIATA	46.376.966	42.812.444	-7,7
CARTULINA MULTICAPAS ESTUCADA	31.339.746	42.759.457	36,4
TABLERO MDP PINO RADIATA	31.569.404	29.426.710	-6,8
MADERA CEPILLADA PINO RADIATA	45.203.804	17.814.382	-60,6
COREA DEL SUR	242.840.065	222.889.121	-8,2
PULPA BLANQUEADA EUCALIPTO	89.378.330	109.244.905	22,2
MADERA ASERRADA TABLONES PINO RADIATA	109.072.408	70.883.345	-35,0
PULPA BLANQUEADA PINO RADIATA	17.359.512	18.402.833	6,0
PULPA CRUDA PINO RADIATA	13.889.535	14.845.424	6,9
CHAPA DEBOBINADA PINO RADIATA	5.833.059	6.992.081	19,9
JAPÓN	261.451.864	192.701.290	-26,3
ASTILLAS SIN CORTEZA <i>EUCALYPTUS NITENS</i>	48.618.363	49.433.670	1,7
MADERA ASERRADA TABLONES PINO RADIATA	55.938.875	39.410.677	-29,5
ASTILLAS SIN CORTEZA <i>EUCALYPTUS GLOBULUS</i>	50.253.411	37.448.986	-25,5
PULPA BLANQUEADA PINO RADIATA	63.867.407	37.007.439	-42,1
PULPA BLANQUEADA EUCALIPTO	28.303.310	17.901.354	-36,8
PERÚ	175.525.356	119.417.076	-32,0
MADERA ASERRADA TABLONES PINO RADIATA	26.505.097	16.140.922	-39,1
PULPA BLANQUEADA EUCALIPTO	16.063.791	16.138.250	0,5
TABLERO MDP PINO RADIATA	13.341.732	15.023.812	12,6
CARTULINA MULTICAPAS ESTUCADA	17.078.677	14.909.988	-12,7
PAPEL KRAFT PARA SACOS Y BOLSAS	32.298.757	12.064.276	-62,6
TAIWÁN	143.125.905	116.680.922	-18,5
PULPA BLANQUEADA EUCALIPTO	36.568.089	49.423.960	35,2
PULPA BLANQUEADA PINO RADIATA	36.639.229	28.696.269	-21,7
PULPA CRUDA PINO RADIATA	29.670.660	15.994.814	-46,1
MUSGO <i>SPHAGNUM MAGELLANICUM</i>	18.296.433	13.871.440	-24,2
MADERA ASERRADA TABLONES PINO RADIATA	10.932.784	5.527.104	-49,4
PAÍSES BAJOS	133.585.235	92.958.756	-30,4
PULPA BLANQUEADA EUCALIPTO	66.867.567	52.165.326	-22,0
TABLERO CONTRACHAPADO PINO RADIATA	34.591.683	16.223.323	-53,1
CARTULINA MULTICAPAS ESTUCADA	15.655.023	13.745.228	-12,2
PULPA BLANQUEADA PINO RADIATA	7.060.638	6.952.803	-1,5
PULPA CRUDA PINO RADIATA	5.358.729	1.762.176	-67,1
COLOMBIA	116.184.171	86.317.385	-25,7
PULPA BLANQUEADA EUCALIPTO	26.906.542	26.003.172	-3,4
CARTULINA MULTICAPAS ESTUCADA	26.710.789	20.126.097	-24,7
TABLERO MDP PINO RADIATA	8.714.418	7.358.079	-15,6
TABLERO MDP CON MELAMINA PINO RADIATA	7.878.144	5.604.629	-28,9
TABLERO CONTRACHAPADO PINO RADIATA	7.331.133	4.386.745	-40,2

Nota: Se presentan los diez principales productos por cada país, según monto del año 2023

Fuente: INFOR, con base en datos del Servicio Nacional de Aduanas.

CUADRO 8
EXPORTACIONES SEGÚN PRINCIPALES PRODUCTOS Y PAÍSES

PRODUCTO / PAÍS	MONTO EXPORTADO (US\$)			VOLUMEN EXPORTADO		
	ENERO-OCTUBRE 2022	ENERO-OCTUBRE 2023	%	ENERO-OCTUBRE 2022	ENERO-OCTUBRE 2023	%
PULPA BLANQUEADA PINO RADIATA (t)	1.054.777.804	939.020.698	-11,0			
CHINA	785.204.005	747.678.084	-4,8	1.062.547	1.111.619	4,6
JAPÓN	63.867.407	37.007.439	-42,1	72.862	46.531	-36,1
TAIWÁN	36.639.229	28.696.269	-21,7	59.659	53.029	-11,1
INDIA	51.947.886	27.722.297	-46,6	66.077	44.713	-32,3
PULPA BLANQUEADA EUCALIPTO (t)	808.851.798	924.524.565	14,3			
CHINA	342.959.396	497.626.501	45,1	607.380	1.005.875	65,6
COREA DEL SUR	89.378.330	109.244.905	22,2	181.280	198.365	9,4
PAÍSES BAJOS	66.867.567	52.165.326	-22,0	151.854	109.585	-27,8
TAIWÁN	36.568.089	49.423.960	35,2	72.509	94.266	30,0
MADERA ASERRADA TABLONES PINO RADIATA (m³)	534.509.022	388.844.244	-27,3			
COREA DEL SUR	109.072.408	70.883.345	-35,0	362.830	316.991	-12,6
MÉXICO	62.902.347	56.493.571	-10,2	181.250	190.042	4,9
VIETNAM	58.065.553	48.088.565	-17,2	191.131	211.350	10,6
CHINA	48.455.070	46.674.146	-3,7	166.162	234.972	41,4
TABLERO CONTRACHAPADO PINO RADIATA (t)	460.148.411	343.202.237	-25,4			
ESTADOS UNIDOS	222.763.919	194.640.344	-12,6	195.483	184.596	-5,6
MÉXICO	46.376.966	42.812.444	-7,7	41.408	52.816	27,5
PAÍSES BAJOS	34.591.683	16.223.323	-53,1	31.339	16.597	-47,0
ITALIA	20.982.034	10.791.115	-48,6	18.990	11.461	-39,6
CARTULINA MULTICAPAS ESTUCADA (t)	307.947.768	321.964.105	4,6			
MÉXICO	31.339.746	42.759.457	36,4	27.830	34.005	22,2
ESTADOS UNIDOS	37.898.950	40.364.375	6,5	41.767	33.277	-20,3
BRASIL	17.036.496	26.639.601	56,4	15.834	22.798	44,0
ARGENTINA	18.687.227	21.429.586	14,7	16.534	17.182	3,9
MOLDURAS DE MADERA PINO RADIATA (t)	382.280.126	219.728.695	-42,5			
ESTADOS UNIDOS	355.146.853	203.889.776	-42,6	133.992	98.509	-26,5
AUSTRALIA	19.773.157	10.264.989	-48,1	7.009	4.467	-36,3
MÉXICO	1.039.243	2.106.340	102,7	395	895	126,6
CANADÁ	4.022.737	2.032.883	-49,5	1.332	1.074	-19,4
PULPA TEXTIL EUCALIPTO (t)	192.235.122	179.386.123	-6,7			
CHINA	128.686.110	128.042.728	-0,5	141.465	150.127	6,1
TAILANDIA	30.803.715	44.734.651	45,2	34.226	54.238	58,5
INDIA	21.848.754	6.608.745	-69,8	26.750	9.040	-66,2
INDONESIA	5.598.218	0	100,0	6.128	0	-100,0
MOLDURAS MDF PINO RADIATA (t)	429.589.874	175.495.985	-59,1			
ESTADOS UNIDOS	404.646.120	165.416.657	-59,1	260.784	123.432	-52,7
CANADÁ	22.004.758	8.069.757	-63,3	14.125	6.447	-54,4
MÉXICO	2.786.328	1.130.642	-59,4	2.654	1.288	-51,5
PERÚ	39.963	409.522	924,8	22	617	2.646,2
PULPA CRUDA PINO RADIATA (t)	331.462.772	162.939.951	-50,8			
CHINA	198.476.534	86.256.226	-56,5	255.380	136.015	-46,7
TAILANDIA	30.941.451	17.465.390	-43,6	36.761	24.959	-32,1
TAIWÁN	29.670.660	15.994.814	-46,1	37.346	25.681	-31,2
COREA DEL SUR	13.889.535	14.845.424	6,9	17.704	22.371	26,4
ASTILLAS SIN CORTEZA EUCALYPTUS NITENS (t)	114.140.637	124.042.627	8,7			
CHINA	65.522.273	74.601.537	13,9	1.072.277	1.055.889	-1,5
JAPÓN	48.618.363	49.433.670	1,7	773.066	675.672	-12,6
ESTADOS UNIDOS	0	7.420	0,0	0	71	0,0

Fuente: INFOR, con base en datos del Servicio Nacional de Aduanas.

CUADRO 9
EXPORTACIONES SEGÚN PRINCIPALES EXPORTADORES Y SUS PRODUCTOS

EXPORTADOR / PRODUCTO	MONTO EXPORTADO (US\$)		
	ENERO-OCTUBRE 2022	ENERO-OCTUBRE 2023	%
CELULOSA ARAUCO Y CONSTITUCION S.A.	1.491.930.705	1.398.877.555	-6,2
PULPA BLANQUEADA PINO RADIATA	640.464.923	607.898.267	-5,1
PULPA BLANQUEADA EUCALIPTO	328.726.761	450.413.017	37,0
PULPA TEXTIL EUCALIPTO	192.235.122	179.386.123	-6,7
CMPC CELULOSA S.A.	950.249.554	834.752.012	-12,2
PULPA BLANQUEADA EUCALIPTO	478.895.782	472.035.478	-1,4
PULPA BLANQUEADA PINO RADIATA	414.051.790	330.730.946	-20,1
PAPEL KRAFT PARA SACOS Y BOLSAS	55.738.089	28.747.036	-48,4
MADERAS ARAUCO/PANELES ARAUCO/ASERRADEROS ARAUCO (1)	1.238.180.164	753.240.453	-39,2
MADERA ASERRADA TABLONES PINO RADIATA	280.530.294	202.216.274	-27,9
TABLERO CONTRACHAPADO PINO RADIATA	257.677.176	176.288.534	-31,6
MOLDURAS DE MADERA PINO RADIATA	220.601.862	111.207.344	-49,6
CARTULINAS CMPC/CARTULINA CMPC (1)	317.201.913	326.448.273	2,9
CARTULINA MULTICAPAS ESTUCADA	307.722.834	321.415.498	4,4
CARTULINA NO ESTUCADA	9.458.935	5.001.479	-47,1
PULPA MECANICA	20.144	23.876	18,5
CMPC MADERAS SA/CMPC MADERAS SPA (1)	339.841.316	288.800.685	-15,0
TABLERO CONTRACHAPADO PINO RADIATA	133.252.579	106.954.907	-19,7
MADERA ASERRADA TABLONES PINO RADIATA	78.388.705	66.925.330	-14,6
TABLEROS ENCOLADOS DE CANTO PINO RADIATA	60.057.245	66.037.276	10,0
MASISA S.A.	271.250.377	175.863.079	-35,2
MOLDURAS MDF PINO RADIATA	184.060.675	110.082.765	-40,2
TABLERO MDP CON MELAMINA PINO RADIATA	30.833.436	21.223.239	-31,2
TABLERO MDF PINO RADIATA	22.566.746	19.500.209	-13,6
PROMASA S.A.	99.946.154	79.199.960	-20,8
MOLDURAS DE MADERA PINO RADIATA	66.541.224	43.981.959	-33,9
PUERTAS PINO RADIATA	32.381.589	34.501.067	6,5
MADERA FINGER JOINT (BLANKS) PINO RADIATA	755.499	569.208	-24,7
CONSORCIO MADERERO S.A.	52.605.295	52.428.842	-0,3
ASTILLAS SIN CORTEZA <i>EUCALYPTUS NITENS</i>	13.574.635	24.383.363	79,6
MADERA ASERRADA TABLONES PINO RADIATA	29.562.879	19.202.494	-35,0
ASTILLAS SIN CORTEZA <i>EUCALYPTUS GLOBULUS</i>	9.467.780	8.842.986	-6,6
MASONITE CHILE S.A.	53.558.794	47.447.982	-11,4
CARAS DE PUERTAS MOLDEADAS PINO RADIATA	27.137.636	27.688.405	2,0
PUERTAS PINO RADIATA	26.036.877	17.754.766	-31,8
MOLDURAS DE MADERA PINO RADIATA	383.689	1.988.930	418,4
MADERAS ANCHILE LTDA.	39.176.312	40.181.762	2,6
ASTILLAS SIN CORTEZA <i>EUCALYPTUS NITENS</i>	39.176.312	39.121.763	-0,1
ASTILLAS SIN CORTEZA PINO RADIATA	0	1.059.999	0,0
EAGON LAUTARO S.A.	47.097.471	36.809.632	-21,8
TABLERO CONTRACHAPADO PINO RADIATA	39.263.080	27.686.843	-29,5
CHAPA DEBOBINADA PINO RADIATA	7.834.391	9.049.268	15,5
CHAPA DE MADERA PINO RADIATA	0	73.521	0,0
FORESTAL DEL SUR S.A.	33.944.320	36.158.688	6,5
ASTILLAS SIN CORTEZA <i>EUCALYPTUS GLOBULUS</i>	24.649.195	22.148.353	-10,1
ASTILLAS SIN CORTEZA <i>EUCALYPTUS NITENS</i>	9.295.124	14.010.336	50,7
FORACTION CHILI S.A.	53.119.858	33.860.231	-36,3
MADERA FINGER JOINT (BLANKS) PINO RADIATA	43.063.948	28.461.538	-33,9
MADERA ASERRADA TABLONES PINO RADIATA	10.055.910	5.398.693	-46,3

Nota: Se presentan los dos principales productos por cada exportador, según monto del año 2023.

(1) Agrupación de empresas integradas en consorcios/holding

Fuente: INFOR, con base en datos del Servicio Nacional de Aduanas.

CUADRO 10
EXPORTACIONES SEGÚN PRINCIPALES PRODUCTOS Y EXPORTADORES

PRODUCTO / EXPORTADOR	MONTO EXPORTADO (US\$ miles)		
	ENERO-OCTUBRE	ENERO-OCTUBRE	%
	2022	2023	
PULPA BLANQUEADA PINO RADIATA	1.054.777.804	939.020.698	-11,0
CELULOSA ARAUCO Y CONSTITUCION S.A.	640.464.923	607.898.267	-5,1
CMPC CELULOSA S.A.	414.051.790	330.730.946	-20,1
POLIPLAS LTDA.	260.079	331.158	27,3
PULPA BLANQUEADA EUCALIPTO	808.851.798	924.524.565	14,3
CMPC CELULOSA S.A.	478.895.782	472.035.478	-1,4
CELULOSA ARAUCO Y CONSTITUCION S.A.	328.726.761	450.413.017	37,0
POLIPLAS LTDA.	1.229.255	2.076.070	68,9
MADERA ASERRADA TABLONES PINO RADIATA	534.509.022	388.844.244	-27,3
MADERAS ARAUCO/PANELES ARAUCO/ASERRADEROS ARAUCO (1)	280.530.294	202.216.274	-27,9
CMPC MADERAS SA/CMPC MADERAS SPA (1)	78.388.705	66.925.330	-14,6
CONSORCIO MADERERO S.A.	29.562.879	19.202.494	-35,0
TABLERO CONTRACHAPADO PINO RADIATA	460.148.411	343.202.237	-25,4
MADERAS ARAUCO/PANELES ARAUCO/ASERRADEROS ARAUCO (1)	257.677.176	176.288.534	-31,6
CMPC MADERAS SA/CMPC MADERAS SPA (1)	133.252.579	106.954.907	-19,7
EAGON LAUTARO S.A.	39.263.080	27.686.843	-29,5
CARTULINA MULTICAPAS ESTUCADA	307.947.768	321.964.105	4,6
CARTULINAS CMPC/CARTULINA CMPC (1)	307.722.834	321.415.498	4,4
POPGROUP SPA	0	391.955	0,0
IMPRESA Y EDITORIAL LA SELECTA LTDA.	0	94.709	0,0
MOLDURAS DE MADERA PINO RADIATA	382.280.126	219.728.695	-42,5
MADERAS ARAUCO/PANELES ARAUCO/ASERRADEROS ARAUCO (1)	220.601.862	111.207.344	-49,6
PROMASA S.A.	66.541.224	43.981.959	-33,9
CMPC MADERAS SA/CMPC MADERAS SPA (1)	35.409.594	27.121.958	-23,4
PULPA TEXTIL EUCALIPTO	192.235.122	179.386.123	-6,7
CELULOSA ARAUCO Y CONSTITUCION S.A.	192.235.122	179.386.123	-6,7
MOLDURAS MDF PINO RADIATA	429.589.874	175.495.985	-59,1
MASISA S.A.	184.060.675	110.082.765	-40,2
MADERAS ARAUCO/PANELES ARAUCO/ASERRADEROS ARAUCO (1)	215.000.971	52.565.155	-75,6
MAFOR S.A.	21.313.214	9.708.553	-54,4
PULPA CRUDA PINO RADIATA	331.462.772	162.939.951	-50,8
CELULOSA ARAUCO Y CONSTITUCION S.A.	330.503.864	160.079.955	-51,6
CMPC CELULOSA S.A.	795.590	2.859.996	259,5
POLIPLAS LTDA.	163.318	0	-100,0
ASTILLAS SIN CORTEZA EUCALYPTUS NITENS	114.140.637	124.042.627	8,7
MADERAS ANCHILE LTDA.	39.176.312	39.121.763	-0,1
COMACO S.A.	31.724.975	25.282.548	-20,3
CONSORCIO MADERERO S.A.	13.574.635	24.383.363	79,6

(1) Agrupación de empresas integradas en consorcios/holding Fuente: INFOR, con base en datos del Servicio Nacional de Aduanas.

CUADRO 11
PRECIOS MEDIOS DE EXPORTACIÓN PULPA, PAPEL Y ASTILLAS

	PULPA Y PAPEL (US\$ FOB / TONELADA)					ASTILLAS DE MADERA (US\$ FOB / TONELADA)	
	PULPA BLANQUEADA	PULPA BLANQUEADA	PULPA CRUDA	PAPEL PERIÓDICO	PAPELES Y CARTULINAS MULTICAPA	ASTILLAS	ASTILLAS
	PINO RADIATA	EUCALIPTO	PINO RADIATA			<i>Eucalytus globulus</i>	<i>Eucalytus nitens</i>
2020							
E	539,8	437,3	518,2	401,7	870,7	85,9	67,1
F	522,1	426,8	512,3	382,4	869,2	87,5	69,9
M	533,6	433,8	514,2	369,5	863,0	91,1	69,5
A	526,0	430,0	540,7	381,5	854,7	93,8	71,7
M	533,0	430,4	545,2	376,2	874,1	92,5	63,8
J	548,7	432,3	560,2	362,0	867,1	78,8	62,5
J	523,9	421,3	558,9	399,7	879,1	87,1	57,0
A	526,0	430,0	537,0	354,7	885,8	75,3	50,7
S	523,6	427,1	527,9	373,8	881,8	70,8	49,0
O	527,3	422,7	542,8	346,0	875,6	74,2	57,5
N	548,8	423,8	531,3	399,4	883,4	86,1	54,5
D	559,3	425,3	549,8	367,1	869,0	79,6	71,0
2021							
E	571,5	427,1	562,5	341,0	918,3	80,5	61,2
F	565,9	427,6	595,0	335,1	903,8	78,3	65,0
M	604,6	465,0	632,8	380,9	915,0	87,6	71,0
A	645,3	481,3	661,5	440,0	935,8	81,7	63,3
M	716,8	542,3	728,1	513,0	948,0	88,3	65,1
J	668,8	498,2	802,6	0,0	937,6	80,7	59,3
J	768,7	562,8	793,1	0,0	950,7	82,5	57,3
A	748,1	562,2	827,1	0,0	953,2	83,6	59,8
S	712,4	572,6	784,9	450,0	979,6	84,1	60,2
O	711,1	577,5	762,4	0,0	965,8	85,1	59,2
N	782,5	561,1	766,6	659,7	980,6	83,4	52,3
D	661,3	507,4	746,1	0,0	997,1	74,8	59,6
2022							
E	592,6	479,2	741,1	0,0	987,2	85,9	63,4
F	680,8	513,2	720,4	0,0	996,4	80,3	59,5
M	637,2	511,3	729,8	0,0	1.055,0	86,7	64,1
A	705,2	502,8	753,6	0,0	1.057,1	80,7	63,0
M	757,2	572,9	802,2	0,0	1.051,1	92,3	62,4
J	784,3	591,9	809,3	0,0	1.072,9	77,5	67,4
J	810,7	591,5	861,4	0,0	1.095,7	0,0	58,7
A	851,2	654,4	872,0	0,0	1.089,5	74,8	59,7
S	770,3	592,0	855,6	0,0	1.087,2	0,0	60,6
O	819,4	611,3	833,8	0,0	1.094,2	71,2	60,6
N	771,4	678,4	833,1	0,0	1.104,4	0,0	60,8
D	820,3	662,9	808,6	297,3	1.168,2	74,9	0,0
2023							
E	805,3	653,2	775,4	600,0	1.213,2	73,4	63,1
F	741,3	570,2	712,9	0,0	1.267,2	83,4	69,8
M	720,9	609,4	710,6	700,0	1.235,0	83,4	72,3
A	761,1	645,8	733,3	0,0	1.219,5	75,2	78,4
M	706,0	540,5	661,8	647,5	1.194,0	83,4	77,8
J	603,5	475,4	639,3	599,3	1.162,3	0,0	73,4
J	562,7	464,2	606,0	653,5	1.130,5	80,1	71,9
A	561,9	451,3	595,4	718,8	1.150,0	88,4	69,1
S	565,9	459,9	594,8	714,8	1.112,5	0,0	72,7
O	570,9	469,5	625,2	686,7	1.079,9	84,6	0,0

Fuente: INFOR, con base en datos del Servicio Nacional de Aduanas.

CUADRO 12
PRECIOS MEDIOS DE EXPORTACIÓN MADERA ASERRADA Y ELABORADA

	MADERA ASERRADA (US\$ FOB / m³)			MADERA CEPILLADA (US\$ FOB / m³)			TABLEROS (US\$ FOB / t)
	TABLAS Y TABLONES	TABLAS Y TABLONES	TABLAS Y TABLONES	MADERA CEPILLADA	MADERA FINGER-JOIN (BLANKS)	MADERA FINGER-JOIN (BOARDS)	TABLEROS ENCOLADOS DE CANTO
	PINO RADIATA	LENGA	E. REGNANS	PINO RADIATA	PINO RADIATA	PINO RADIATA	PINO RADIATA
2020							
E	193.0	536.6	787.3	261.8	417.1	417.1	1,391.1
F	193.3	573.4	562.3	249.1	435.0	402.4	1,395.6
M	190.2	550.2	485.9	268.2	438.2	423.7	1,452.4
A	200.4	550.4	572.2	265.4	461.1	458.0	1,466.9
M	187.6	577.5	377.4	264.6	477.8	505.4	1,421.9
J	201.1	-	-	255.1	469.7	518.8	1,469.5
J	196.7	-	426.6	275.3	504.7	503.0	1,470.8
A	194.0	-	436.8	266.0	512.2	531.5	1,548.1
S	195.1	346.9	323.5	258.0	513.1	513.2	1,573.1
O	192.2	401.8	662.1	270.5	181.5	512.9	1,594.4
N	204.0	236.4	490.5	271.4	519.5	514.6	1,567.3
D	212.9	406.7	468.2	286.5	553.4	538.8	1,567.0
2021							
E	203.0	375.5	-	285.4	555.9	561.0	1,538.8
F	208.5	485.9	783.7	292.4	589.4	567.7	1,496.9
M	230.5	365.8	344.7	294.0	585.1	526.1	1,514.9
A	236.2	396.4	319.8	319.3	601.3	560.6	1,645.0
M	248.8	211.1	766.7	329.6	629.7	544.0	1,616.1
J	255.1	301.6	204.0	349.9	629.8	549.3	1,653.6
J	270.6	303.2	243.4	391.0	704.5	612.3	1,726.0
A	291.1	328.1	249.6	403.7	725.6	677.2	1,686.4
S	308.9	360.9	-	423.7	733.7	634.4	1,636.3
O	298.9	447.3	403.5	455.4	798.8	694.1	1,845.2
N	308.8	299.1	428.9	486.1	737.5	705.9	1,863.4
D	320.1	381.7	507.6	454.7	773.0	729.5	2,067.2
2022							
E	304.8	461.7	392.3	392.3	789.5	710.7	1,864.7
F	305.2	511.5	122.3	434.5	711.6	706.7	1,931.1
M	304.4	-	373.2	452.9	683.9	762.7	1,608.5
A	306.1	612.2	391.7	427.2	735.8	752.0	1,781.1
M	308.6	492.8	-	415.3	721.5	770.5	1,948.1
J	316.8	510.3	499.1	430.2	783.1	755.0	2,278.7
J	317.8	558.2	354.9	438.6	806.5	840.5	1,985.7
A	311.3	563.7	421.7	443.4	763.0	785.9	2,096.9
S	293.8	665.0	437.4	408.1	706.4	882.4	1,999.9
O	282.4	631.3	533.4	399.4	690.5	728.0	2,001.0
N	264.8	589.2	452.7	354.9	647.4	805.8	2,040.7
D	249.1	711.7	853.5	299.8	579.6	747.8	1,972.2
2023							
E	227.1	607.9	389.1	330.4	681.3	804.3	2,080.2
F	231.7	560.7	-	344.9	637.2	754.0	1,964.3
M	228.8	549.8	451.3	326.9	608.5	722.4	1,932.4
A	233.5	-	616.7	292.4	542.3	677.9	1,730.9
M	219.1	-	560.7	302.2	527.9	630.4	1,740.4
J	228.8	1,250.1	1,189.8	321.4	506.4	607.6	1,788.4
J	239.0	828.0	607.2	325.5	508.5	616.7	1,635.9
A	238.6	581.6	-	331.9	488.1	591.6	1,697.5
S	237.2	-	556.4	301.3	516.4	624.9	1,670.9
O	243.5	248.4	663.1	305.5	488.2	599.0	1,694.1

Fuente: INFOR, con base en datos del Servicio Nacional de Aduanas.

CUADRO 13
PRECIOS MEDIOS DE EXPORTACIÓN TABLEROS, CHAPAS, MOLDURAS Y OTRAS MANUFACTURAS

	TABLEROS Y CHAPAS (US\$ FOB /TONELADA)					MOLDURAS (US\$ FOB /TONELADA)		PUERTAS Y MARCOS (US\$ FOB /TONELADA)			
	TABLEROS MDP	TABLEROS MDF	TABLEROS CONTRACHAPADOS	TABLEROS OSB	CHAPA DEBOBINADA	MOLDURAS FINGER JOIN	MOLDURAS MDF	PUERTAS	MARCOS PUERTAS	CARAS DE PUERTAS MOLDEADAS	
	PINO RADIATA	PINO RADIATA	PINO RADIATA		PINO RADIATA	PINO RADIATA	PINO RADIATA	PINO RADIATA	PINO RADIATA	PINO RADIATA	
2020											
E	666,7	411,0		694,0	318,8	439,1	1.630,0	917,6	2.907,3	1.377,1	864,3
F	649,9	458,7		738,8	264,6	415,4	1.552,6	876,4	2.947,0	1.397,6	893,0
M	621,2	446,9		706,2	272,8	422,2	1.628,0	942,0	2.856,5	1.124,6	859,0
A	558,4	438,6		718,7	310,3	405,3	1.568,9	912,3	2.884,4	1.235,1	855,8
M	610,2	402,9		692,2	343,5	517,4	1.800,9	934,3	2.871,4	1.661,5	856,3
J	535,1	435,9		726,4	357,7	421,7	1.697,3	946,6	2.651,1	1.712,4	839,9
J	539,4	391,1		751,6	347,9	431,9	1.749,2	939,4	2.751,9	1.748,8	819,9
A	532,5	403,2		782,6	365,6	429,1	1.774,9	953,0	2.721,7	1.846,4	839,6
S	492,1	397,2		844,8	297,6	438,2	1.880,9	941,6	2.824,5	1.985,3	854,3
O	576,5	417,7		909,1	317,7	435,7	1.943,9	947,5	2.899,1	2.199,6	827,0
N	517,3	407,1		900,9	291,8	428,4	1.912,4	963,5	2.580,0	1.948,5	835,1
D	418,7	420,5		921,8	307,9	454,1	1.948,3	976,1	2.922,1	2.007,2	814,2
2021											
E	575,5	437,5		906,7	543,2	401,2	1.813,7	942,3	2.831,5	1.892,5	836,4
F	635,0	447,1		922,5	380,3	438,5	1.874,5	953,6	2.958,3	2.030,5	876,7
M	619,1	435,7		940,5	415,6	430,3	1.948,4	955,4	2.975,7	2.026,5	850,4
A	630,4	465,8		963,7	509,1	484,7	1.974,6	975,4	2.791,1	2.124,9	866,4
M	750,5	495,1		973,3	534,4	465,4	1.985,0	1.008,4	2.606,8	2.170,3	862,1
J	678,4	538,6	1.064,8	875,2	454,6	2.121,1	1.016,9	2.970,6	2.184,4	2.970,6	923,4
J	725,3	560,3	1.122,5	981,8	442,0	2.235,4	1.072,1	2.613,7	2.209,9	2.209,9	835,8
A	734,2	588,8	1.241,2	925,7	444,5	2.222,9	1.112,5	2.625,0	2.462,7	2.462,7	833,4
S	767,0	613,3	1.206,8	994,0	465,5	2.166,7	1.173,8	2.748,9	2.619,8	2.619,8	911,0
O	826,9	758,0	1.231,7	632,7	466,9	2.160,5	1.212,9	2.776,8	2.406,8	2.406,8	844,8
N	808,5	929,5	1.132,1	565,3	447,1	2.324,9	1.189,7	2.973,1	2.096,8	2.096,8	889,1
D	825,0	1.088,7	1.089,6	386,7	478,2	2.624,4	1.230,2	3.002,6	2.658,5	2.658,5	928,6
2022											
E	709,6	696,6	1.093,5	526,6	402,6	2.544,7	1.358,7	2.739,7	2.467,3	2.467,3	862,0
F	754,3	655,1	1.088,6	659,3	464,0	2.573,8	1.404,4	2.578,5	2.362,9	2.362,9	869,1
M	782,1	667,5	1.041,5	799,0	406,5	2.663,8	1.469,3	3.143,4	2.496,9	2.496,9	889,7
A	711,0	721,6	1.173,6	1.016,7	520,5	2.752,8	1.412,7	2.971,8	2.422,1	2.422,1	868,5
M	757,7	673,5	1.217,4	775,4	442,1	2.787,5	1.556,2	2.726,2	2.696,0	2.696,0	894,0
J	751,5	729,3	1.197,7	670,9	449,1	2.762,9	1.592,2	2.641,2	2.815,9	2.815,9	865,4
J	657,4	732,5	1.212,4	745,2	420,6	2.723,7	1.676,3	2.661,5	3.095,2	3.095,2	900,3
A	701,5	750,2	1.173,7	543,1	457,5	2.686,0	1.636,3	2.814,9	2.782,1	2.782,1	918,7
S	609,9	742,3	1.161,2	440,1	442,7	2.487,3	1.616,4	2.977,8	2.676,3	2.676,3	954,0
O	605,8	738,7	1.028,5	436,6	507,9	2.475,1	1.643,2	3.279,5	2.968,2	2.968,2	890,8
N	587,3	678,8	1.041,1	443,5	425,7	2.253,3	1.644,6	3.389,8	2.881,8	2.881,8	932,9
D	600,2	728,1	1.056,3	432,2	384,5	2.368,0	1.521,9	2.831,3	3.010,0	3.010,0	886,3
2023											
E	678,0	673,3	1.152,6	574,2	515,0	2.366,0	1.538,4	3.153,1	2.793,2	2.793,2	912,4
F	720,0	677,5	908,9	705,0	398,9	2.355,8	1.502,4	3.109,9	3.078,8	3.078,8	929,0
M	756,1	641,1	1.015,5	1.014,5	436,8	2.283,8	1.453,8	2.912,2	2.427,2	2.427,2	930,2
A	633,2	616,9	1.029,1	887,7	485,6	2.079,3	1.367,9	2.982,7	2.551,0	2.551,0	938,0
M	633,4	511,6	1.014,8	875,0	446,6	2.046,3	1.250,7	3.040,9	2.354,8	2.354,8	924,3
J	751,3	601,3	1.050,1	566,9	441,1	2.024,5	1.273,3	2.934,3	2.077,1	2.077,1	955,9
J	684,7	687,4	1.000,3	803,5	437,8	1.881,3	1.266,2	3.084,5	2.063,2	2.063,2	965,7
A	671,1	749,6	990,6	588,5	463,1	1.938,1	1.210,5	3.086,9	2.130,0	2.130,0	968,6
S	667,8	713,7	971,2	408,1	413,5	2.026,6	1.175,4	3.166,4	2.034,3	2.034,3	987,9
O	596,6	719,1	951,7	421,4	446,7	1.954,6	1.146,4	3.030,2	2.058,1	2.058,1	938,4

Fuente: INFOR, con base en datos del Servicio Nacional de Aduanas.

CUADRO 14
EXPORTACIONES FORESTALES SEGÚN PUERTO DE EMBARQUE

PUERTO	MONTO EXPORTADO (miles US\$ FOB)			CARGA (TONELADAS)		
	ENERO- OCTUBRE 2022	ENERO- OCTUBRE 2023	Var (%)	ENERO- OCTUBRE 2022	ENERO- OCTUBRE 2023	Var (%)
TOTAL	5.716.660	4.676.369	-18,2	9.288.848	8.790.550	-5,4
CORONEL	2.358.643	1.812.036	-23,2	3.607.097	2.803.455	-22,3
LIRQUÉN	1.227.721	1.411.972	15,0	2.196.883	2.736.019	24,5
SAN VICENTE	890.082	566.642	-36,3	688.138	642.676	-6,6
SAN ANTONIO	660.826	536.158	-18,9	691.169	620.199	-10,3
VALPARAÍSO	361.230	116.992	-67,6	346.404	103.740	-70,1
LOS LIBERTADORES	85.691	80.692	-5,8	57.040	55.559	-2,6
CALBUCO	40.887	48.791	19,3	644.567	701.479	8,8
CORRAL	42.677	43.774	2,6	703.227	619.643	-11,9
PUERTO CABO FROWARD	0	21.923	0,0	0	265.557	0,0
PUERTO MONTT	19.915	15.751	-20,9	341.292	231.819	-32,1
AEROP. A.M. BENÍTEZ	9.861	9.613	-2,5	470	464	-1,2
CHUNGARÁ	4.849	4.470	-7,8	4.823	4.421	-8,3
PINO HACHADO	1.202	3.893	223,9	1.448	3.403	134,9
CHACALLUTA	7.223	1.946	-73,1	4.777	651	-86,4
PASO JAMA	66	984	1.387,8	20	374	1.792,3
CARDENAL SAMORÉ	372	363	-2,5	301	253	-15,9
COQUIMBO	0	167	36.171,6	0	338	0,0
SALINAS	2	78	4.696,8	0	52	0,0
TALCAHUANO	12	69	468,3	40	151	278,1
COLCHANE	4	27	558,5	0	209	0,0
CALDERA	0	23	0,0	0	48	0,0
OLLAGUE	0	5	1.149,0	0	41	0,0
AEROP. C.I. DEL CAMPO	1	1	75,4	0	0	0,0
ARICA	65	0	-100,0	7	0	-100,0
PUERTO ANGAMOS	7	0	-100,0	7	0	-100,0
IQUIQUE	1	0	-100,0	1	0	0,0
MONTE AYMOND	63	0	-100,0	40	0	-100,0
SAN PEDRO DE ATACAMA	5.100	0	-100,0	1.073	0	-100,0
PUNTA ARENAS	160	0	-100,0	22	0	-100,0

Fuente: INFOR, con base en datos del Servicio Nacional de Aduanas.

CUADRO 15
MONTO EXPORTADO POR AÑO SEGÚN MES

MES	(Millones US\$ FOB)					ENERO-OCTUBRE		VAR (%)
	2018	2019	2020	2021	2022	2022	2023	
TOTAL	6.838,0	5.661,7	4.947,8	5.969,4	6.681,9	5.716,7	4.676,4	-18,2
ENERO	557,3	544,8	427,3	487,2	516,7	516,7	535,3	3,6
FEBRERO	492,5	472,4	344,9	359,4	442,8	442,8	383,7	-13,4
MARZO	547,1	544,4	370,8	347,8	646,7	646,7	520,4	-19,5
ABRIL	521,2	458,1	394,0	562,9	559,9	559,9	500,4	-10,6
MAYO	533,8	565,5	445,6	409,8	590,3	590,3	438,4	-25,7
JUNIO	536,4	397,5	417,2	440,6	651,4	651,4	391,6	-39,9
JULIO	575,3	509,7	440,5	589,5	589,8	589,8	402,2	-31,8
AGOSTO	720,6	504,0	432,5	584,8	660,5	660,5	569,3	-13,8
SEPTIEMBRE	591,1	416,5	397,8	494,8	559,9	559,9	433,8	-22,5
OCTUBRE	666,0	463,2	412,3	502,1	498,7	498,7	501,3	0,5
NOVIEMBRE	563,0	360,9	416,6	592,4	468,0	0,0	0,0	0,0
DICIEMBRE	533,7	424,7	448,2	598,2	497,2	0,0	0,0	0,0

Fuente: INFOR, con base en datos del Servicio Nacional de Aduanas.

PRINCIPALES PRODUCTOS

**Principales destinos
Principales exportadores
Evolución mensual**

CUADRO 16
VOLUMEN PULPA BLANQUEADA PINO RADIATA

PAÍS	VOLUMEN EXPORTADO (t)			
	ENERO-OCTUBRE 2022	(%)	ENERO-OCTUBRE 2023	(%)
TOTAL	1.439.550	100,0	1.417.022	100,0
CHINA	1.062.547	73,8	1.111.619	78,4
TAIWÁN	59.659	4,1	53.029	3,7
JAPÓN	72.862	5,1	46.531	3,3
INDIA	66.077	4,6	44.713	3,2
ITALIA	48.195	3,3	44.157	3,1
COREA DEL SUR	24.041	1,7	26.075	1,8
ESPAÑA	22.022	1,5	24.575	1,7
PAÍSES BAJOS	12.373	0,9	13.556	1,0
INDONESIA	13.782	1,0	9.052	0,6
GUATEMALA	3.859	0,3	5.943	0,4
PERÚ	3.022	0,2	4.986	0,4
COLOMBIA	4.870	0,3	4.796	0,3
VENEZUELA	4.441	0,3	4.697	0,3
ARGENTINA	54	0,0	3.631	0,3
FRANCIA	10.983	0,8	3.601	0,3
OTROS	30.763	2,1	16.061	1,1

Fuente: INFOR, con base en datos del Servicio Nacional de Aduanas.

CUADRO 17
VOLUMEN PULPA BLANQUEADA PINO RADIATA

EXPORTADOR	VOLUMEN EXPORTADO (t)			
	ENERO-OCTUBRE 2022	(%)	ENERO-OCTUBRE 2023	(%)
TOTAL	1.439.550	100,0	1.417.022	100,0
CELULOSA ARAUCO Y CONSTITUCION S.A.	778.545	54,1	810.217	57,2
CMPC CELULOSA S.A.	660.374	45,9	605.651	42,7
POLIPLAS LTDA.	630	0,0	1.122	0,1
PROCTER & GAMBLE S.A.	0	0,0	31	0,0
CELITE CHILE S.A.	0	0,0	1	0,0
OTROS	0	0,0	0	0,0

(1) Agrupación de empresas integradas en consorcios

Fuente: INFOR, con base en datos del Servicio Nacional de Aduanas.

CUADRO 18
VOLUMEN PULPA BLANQUEADA PINO RADIATA

MES	VOLUMEN EXPORTADO POR AÑO (t)					
	2018	2019	2020	2021	2022	2023
TOTAL	2.005.753	1.872.604	1.616.883	1.589.590	1.700.160	1.417.022
ENERO	193.196	158.494	140.000	148.372	196.770	147.415
FEBRERO	163.647	142.809	99.113	103.398	80.262	117.981
MARZO	149.639	166.158	86.863	101.341	193.089	144.181
ABRIL	144.128	141.212	137.717	188.558	145.801	184.472
MAYO	174.458	216.608	167.069	97.052	121.406	132.061
JUNIO	161.763	95.917	130.837	90.449	165.271	119.133
JULIO	162.211	162.534	166.356	167.659	133.242	94.370
AGOSTO	214.341	205.753	146.256	154.338	133.496	177.495
SEPTIEMBRE	168.653	159.130	131.444	133.576	141.443	134.893
OCTUBRE	186.309	153.631	131.356	140.231	128.770	165.021
NOVIEMBRE	145.681	133.271	141.397	133.823	115.398	0
DICIEMBRE	141.727	137.088	138.475	130.793	145.212	0

Fuente: INFOR, con base en datos del Servicio Nacional de Aduanas.

CUADRO 19
VOLUMEN PULPA CRUDA PINO RADIATA

PAÍS	VOLUMEN EXPORTADO (t)			
	ENERO-OCTUBRE 2022	(%)	ENERO-OCTUBRE 2023	(%)
TOTAL	416.137	100,0	248.550	100,0
CHINA	255.380	61,4	136.015	54,7
TAIWÁN	37.346	9,0	25.681	10,3
TAILANDIA	36.761	8,8	24.959	10,0
COREA DEL SUR	17.704	4,3	22.371	9,0
ESTADOS UNIDOS	27.634	6,6	14.171	5,7
COLOMBIA	10.819	2,6	5.183	2,1
PERÚ	3.879	0,9	3.298	1,3
PAÍSES BAJOS	6.256	1,5	2.538	1,0
NIGERIA	3.091	0,7	2.499	1,0
INDONESIA	908	0,2	2.194	0,9
INDIA	964	0,2	1.914	0,8
PAKISTÁN	3.961	1,0	1.331	0,5
MALASIA	2.467	0,6	1.154	0,5
ARGENTINA	1.363	0,3	1.061	0,4
BRASIL	226	0,1	1.050	0,4
OTROS	7.378	1,8	3.130	1,3

Fuente: INFOR, con base en datos del Servicio Nacional de Aduanas.

CUADRO 20
VOLUMEN PULPA CRUDA PINO RADIATA

EXPORTADOR	VOLUMEN EXPORTADO (t)			
	ENERO-OCTUBRE 2022	(%)	ENERO-OCTUBRE 2023	(%)
TOTAL	416.137	100,0	248.550	100,0
CELULOSA ARAUCO Y CONSTITUCION S.A.	414.912	99,7	243.542	98,0
CMPC CELULOSA S.A.	990	0,2	5.007	2,0
OTROS	234	0,1	0	0,0

(1) Agrupación de empresas integradas en consorcios

Fuente: INFOR, con base en datos del Servicio Nacional de Aduanas.

CUADRO 21
VOLUMEN PULPA CRUDA PINO RADIATA

MES	VOLUMEN EXPORTADO POR AÑO (t)					
	2018	2019	2020	2021	2022	2023
TOTAL	487.098	458.776	432.470	443.898	479.100	248.550
ENERO	31.607	35.285	36.299	39.258	29.483	32.948
FEBRERO	34.123	36.162	22.074	32.510	30.393	18.576
MARZO	50.264	47.355	45.844	28.171	61.442	15.928
ABRIL	46.198	33.896	31.941	59.550	50.154	14.318
MAYO	43.243	37.688	35.260	24.863	33.876	12.922
JUNIO	34.585	24.625	44.687	37.188	52.823	27.708
JULIO	39.054	25.072	30.791	42.408	47.421	31.746
AGOSTO	56.734	50.910	52.531	29.581	31.840	39.992
SEPTIEMBRE	41.612	35.708	31.676	35.967	42.338	33.072
OCTUBRE	35.849	36.487	32.581	34.201	36.368	21.341
NOVIEMBRE	34.266	43.711	36.550	42.195	27.727	0
DICIEMBRE	39.564	51.878	32.237	38.006	35.236	0

Fuente: INFOR, con base en datos del Servicio Nacional de Aduanas.

CUADRO 22
VOLUMEN PULPA BLANQUEADA EUCALIPTO

PAÍS	VOLUMEN EXPORTADO (t)			
	ENERO-OCTUBRE 2022	(%)	ENERO-OCTUBRE 2023	(%)
TOTAL	1.445.753	100,0	1.771.757	100,0
CHINA	607.380	42,0	1.005.875	56,8
COREA DEL SUR	181.280	12,5	198.365	11,2
PAÍSES BAJOS	151.854	10,5	109.585	6,2
TAIWÁN	72.509	5,0	94.266	5,3
ALEMANIA	81.956	5,7	53.566	3,0
ITALIA	40.325	2,8	42.078	2,4
COLOMBIA	34.286	2,4	34.967	2,0
JAPÓN	36.570	2,5	26.924	1,5
NUEVA ZELANDIA	19.512	1,3	25.378	1,4
PERÚ	21.311	1,5	23.674	1,3
AUSTRALIA	29.047	2,0	21.250	1,2
GUATEMALA	6.443	0,4	17.773	1,0
INDIA	17.203	1,2	17.345	1,0
PAKISTÁN	26.205	1,8	15.514	0,9
VIETNAM	9.757	0,7	14.821	0,8
OTROS	110.116	7,6	70.378	4,0

Fuente: INFOR, con base en datos del Servicio Nacional de Aduanas.

CUADRO 23
VOLUMEN PULPA BLANQUEADA EUCALIPTO

EXPORTADOR	VOLUMEN EXPORTADO (t)			
	ENERO-OCTUBRE 2022	(%)	ENERO-OCTUBRE 2023	(%)
TOTAL	1.445.753	100,0	1.771.757	100,0
CMPC CELULOSA S.A.	944.573	65,3	933.451	52,7
CELULOSA ARAUCO Y CONSTITUCION S.A.	499.115	34,5	834.683	47,1
POLIPLAS LTDA.	2.066	0,1	3.623	0,2
OTROS	0	0,0	0	0,0

(1) Agrupación de empresas integradas en consorcios

Fuente: INFOR, con base en datos del Servicio Nacional de Aduanas.

CUADRO 24
VOLUMEN PULPA BLANQUEADA EUCALIPTO

MES	VOLUMEN EXPORTADO POR AÑO (t)					
	2018	2019	2020	2021	2022	2023
TOTAL	2.193.732	2.287.705	2.189.221	1.873.906	1.621.443	1.771.757
ENERO	146.568	205.670	167.564	186.485	180.001	148.666
FEBRERO	192.548	164.240	140.871	168.951	116.878	95.340
MARZO	201.083	225.131	161.467	86.277	189.619	182.920
ABRIL	123.823	171.283	222.595	238.461	125.172	153.773
MAYO	187.128	188.009	225.373	114.665	115.459	145.714
JUNIO	166.511	140.600	244.885	130.553	163.845	134.692
JULIO	191.302	222.424	176.982	184.726	112.663	155.419
AGOSTO	214.341	192.874	155.227	175.679	130.041	277.022
SEPTIEMBRE	190.820	205.755	194.895	119.155	149.989	228.966
OCTUBRE	214.437	242.231	156.781	105.566	162.086	249.245
NOVIEMBRE	183.125	143.560	169.514	168.159	94.360	0
DICIEMBRE	182.047	185.927	173.068	195.229	81.330	0

Fuente: INFOR, con base en datos del Servicio Nacional de Aduanas.

CUADRO 25
VOLUMEN MADERA ASERRADA TABLONES PINO RADIATA

PAÍS	VOLUMEN EXPORTADO (t)			
	ENERO-OCTUBRE 2022	(%)	ENERO-OCTUBRE 2023	(%)
TOTAL	1.749.355	100,0	1.672.464	100,0
COREA DEL SUR	362.830	20,7	316.991	19,0
CHINA	166.162	9,5	234.972	14,0
VIETNAM	191.131	10,9	211.350	12,6
MÉXICO	181.250	10,4	190.042	11,4
JAPÓN	198.656	11,4	168.062	10,0
ARABIA SAUDITA	138.771	7,9	112.993	6,8
PERÚ	88.406	5,1	65.467	3,9
COSTA RICA	98.743	5,6	61.247	3,7
EMIRATOS ÁRABES UNIDOS	47.018	2,7	46.489	2,8
GUATEMALA	38.625	2,2	46.094	2,8
CAMBOYA	3.707	0,2	36.458	2,2
MALASIA	21.222	1,2	34.476	2,1
INDONESIA	20.819	1,2	32.566	1,9
TAILANDIA	34.047	1,9	24.047	1,4

Fuente: INFOR, con base en datos del Servicio Nacional de Aduanas.

CUADRO 26
VOLUMEN MADERA ASERRADA TABLONES PINO RADIATA

EXPORTADOR	VOLUMEN EXPORTADO (t)			
	ENERO-OCTUBRE 2022	(%)	ENERO-OCTUBRE 2023	(%)
TOTAL	1.749.355	100,0	1.672.464	100,0
MADERAS ARAUCO/PANELES	924.625	52,9	888.813	53,1
ARAUCO/ASERRADEROS ARAUCO (1)	279.713	16,0	301.824	18,0
CMPC MADERAS SA/CMPC MADERAS SPA (1)	80.315	4,6	64.143	3,8
CONSORCIO MADERERO S.A.	56.804	3,2	56.984	3,4
MASISA S.A.	32.572	1,9	44.481	2,7
FORESTAL MELINKA LIMITADA	21.834	1,2	24.042	1,4
LAMINADORA LOS ANGELES S.A.	30.610	1,7	22.950	1,4
FORACTION CHILI S.A.	29.712	1,7	22.769	1,4
COMERCIALIZADORA FORESTAL SPA	37.366	2,1	22.631	1,4
OCHOCO LUMBER CHILE LTDA.	11.142	0,6	21.974	1,3
ASERRADERO POCO A POCO LTDA.	22.086	1,3	21.845	1,3
FORESTAL Y ASERRADEROS LEONERA LIMITADA	28.068	1,6	21.295	1,3
SONAMU TRADING LTDA	25.634	1,5	19.843	1,2
BLOCK & CUTSTOCK S.A.	25.798	1,5	18.859	1,1
SOC.COM.MAD.ALTO HORIZONTE LTD	34.204	2,0	17.492	1,0
FORESTAL VICENTE ROMAN LOPEZ CALVO EIRL	33.833	1,9	15.920	1,0
COMERCIAL E INDUSTRIAL JCE S.A.	1.953	0,1	14.217	0,9
EXPORTADORES DE PRODUCTOS FORESTALES LTDA.				

(1) Agrupación de empresas integradas en consorcios

Fuente: INFOR, con base en datos del Servicio Nacional de Aduanas.

CUADRO 27
VOLUMEN MADERA ASERRADA TABLONES PINO RADIATA

MES	VOLUMEN EXPORTADO POR AÑO (t)					
	2018	2019	2020	2021	2022	2023
TOTAL	2.698.434	2.518.576	2.312.029	2.148.676	2.010.665	1.672.464
ENERO	248.868	214.942	246.219	222.906	128.845	189.841
FEBRERO	177.410	231.585	169.830	157.720	178.924	119.460
MARZO	219.179	233.892	203.643	128.367	203.511	174.173
ABRIL	235.663	214.158	119.045	201.881	162.104	127.521
MAYO	180.387	239.898	212.921	148.891	198.513	192.162
JUNIO	236.844	182.218	122.167	208.338	171.551	184.032
JULIO	216.609	250.230	227.146	187.174	174.365	170.183
AGOSTO	290.411	234.374	197.862	165.697	220.433	216.562
SEPTIEMBRE	215.444	171.126	232.120	151.968	138.926	131.031
OCTUBRE	241.737	215.983	192.881	191.651	172.184	167.499
NOVIEMBRE	236.631	154.615	189.568	196.479	117.952	0
DICIEMBRE	199.250	175.555	198.627	187.604	143.358	0

Fuente: INFOR, con base en datos del Servicio Nacional de Aduanas.

CUADRO 28
VOLUMEN ASTILLAS SIN CORTEZA *EUCALYPTUS NITENS*

PAÍS	VOLUMEN EXPORTADO (t)			
	ENERO-OCTUBRE 2022	(%)	ENERO-OCTUBRE 2023	(%)
TOTAL	1.845.343	100,0	1.731.632	100,0
CHINA	1.072.277	58,1	1.055.889	61,0
JAPÓN	773.066	41,9	675.672	39,0
ESTADOS UNIDOS	0	0,0	71	0,0
OTROS	0	0,0	0	0,0

Fuente: INFOR, con base en datos del Servicio Nacional de Aduanas.

CUADRO 29
VOLUMEN ASTILLAS SIN CORTEZA *EUCALYPTUS NITENS*

EXPORTADOR	VOLUMEN EXPORTADO (t)			
	ENERO-OCTUBRE 2022	(%)	ENERO-OCTUBRE 2023	(%)
TOTAL	1.845.343	100,0	1.731.632	100,0
MADERAS ANCHILE LTDA.	694.894	37,7	545.872	31,5
COMACO S.A.	448.556	24,3	337.075	19,5
CONSORCIO MADERERO S.A.	213.703	11,6	330.787	19,1
TRANS PACIFIC FIBRE S.A.	297.115	16,1	235.344	13,6
FORESTAL DEL SUR S.A.	143.909	7,8	207.127	12,0
FORESTAL RIO CALLE CALLE S.A.	47.166	2,6	46.164	2,7
INDUSTRIAL BOSQUES CAUTIN S.A.	0	0,0	29.192	1,7
CARTULINAS CMPC/CARTULINA CMPC (1)	0	0,0	71	0,0
OTROS	0	0,0	0	0,0

(1) Agrupación de empresas integradas en consorcios

Fuente: INFOR, con base en datos del Servicio Nacional de Aduanas.

CUADRO 30
VOLUMEN ASTILLAS SIN CORTEZA *EUCALYPTUS NITENS*

MES	VOLUMEN EXPORTADO POR AÑO (t)					
	2018	2019	2020	2021	2022	2023
TOTAL	3.199.192	3.198.873	2.895.589	2.547.170	2.022.382	1.731.632
ENERO	419.856	411.731	28.201	163.052	246.284	310.136
FEBRERO	297.628	212.099	392.663	171.988	167.238	138.755
MARZO	239.112	203.425	328.302	101.394	213.234	138.852
ABRIL	367.580	197.017	168.486	257.080	118.661	259.110
MAYO	198.237	416.026	254.361	391.786	313.827	186.492
JUNIO	238.691	238.525	330.135	205.861	88.938	54.248
JULIO	202.683	206.436	297.550	191.642	61.451	291.465
AGOSTO	281.014	285.249	249.924	278.623	295.841	180.866
SEPTIEMBRE	237.204	276.060	60.477	191.322	161.082	171.710
OCTUBRE	153.516	114.280	300.726	172.267	178.787	0
NOVIEMBRE	312.777	290.647	179.951	176.320	177.038	0
DICIEMBRE	250.892	347.379	304.813	245.835	0	0

Fuente: INFOR, con base en datos del Servicio Nacional de Aduanas.

CUADRO 31
VOLUMEN ASTILLAS SIN CORTEZA *EUCALYPTUS GLOBULUS*

PAÍS	VOLUMEN EXPORTADO (t)			
	ENERO-OCTUBRE 2022	(%)	ENERO-OCTUBRE 2023	(%)
TOTAL	655.209	100,0	459.474	100,0
JAPÓN	610.276	93,1	459.474	100,0
OTROS	44.933	6,9	0	0,0

Fuente: INFOR, con base en datos del Servicio Nacional de Aduanas.

CUADRO 32
VOLUMEN ASTILLAS SIN CORTEZA *EUCALYPTUS GLOBULUS*

EXPORTADOR	VOLUMEN EXPORTADO (t)			
	ENERO-OCTUBRE 2022	(%)	ENERO-OCTUBRE 2023	(%)
TOTAL	655.209	100,0	459.474	100,0
FORESTAL DEL SUR S.A.	315.349	48,1	282.752	61,5
CONSORCIO MADERERO S.A.	107.494	16,4	102.442	22,3
COMACO S.A.	146.577	22,4	74.279	16,2
OTROS	85.789	13,1	0	0,0

(1) Agrupación de empresas integradas en consorcios

Fuente: INFOR, con base en datos del Servicio Nacional de Aduanas.

CUADRO 33
VOLUMEN ASTILLAS SIN CORTEZA *EUCALYPTUS GLOBULUS*

MES	VOLUMEN EXPORTADO POR AÑO (t)					
	2018	2019	2020	2021	2022	2023
TOTAL	2.814.392	2.153.245	1.796.330	1.210.147	799.768	459.474
ENERO	283.749	194.656	479.047	169.819	109.742	57.492
FEBRERO	268.251	213.897	181.404	124.427	73.868	63.824
MARZO	125.351	195.411	150.249	44.783	51.974	26.636
ABRIL	237.195	137.119	138.652	139.847	98.412	28.361
MAYO	149.839	236.424	255.608	42.935	125.196	72.691
JUNIO	434.797	250.054	108.892	121.606	72.386	0
JULIO	137.519	245.915	157.089	178.198	0	108.029
AGOSTO	367.768	125.343	136.791	110.549	28.829	46.623
SEPTIEMBRE	166.192	47.600	44.083	58.312	0	0
OCTUBRE	216.615	255.736	32.384	99.046	94.801	55.819
NOVIEMBRE	241.059	161.328	83.677	92.563	0	0
DICIEMBRE	186.057	89.761	28.456	28.062	144.559	0

Fuente: INFOR, con base en datos del Servicio Nacional de Aduanas.

CUADRO 34
VOLUMEN TABLERO MDF PINO RADIATA

PAÍS	VOLUMEN EXPORTADO (t)			
	ENERO-OCTUBRE 2022	(%)	ENERO-OCTUBRE 2023	(%)
TOTAL	78.876	100,0	99.812	100,0
ESTADOS UNIDOS	22.955	29,1	48.301	48,4
MÉXICO	15.127	19,2	22.432	22,5
COLOMBIA	11.935	15,1	7.199	7,2
PERÚ	8.488	10,8	6.982	7,0
GUATEMALA	5.767	7,3	3.783	3,8
ECUADOR	5.546	7,0	3.209	3,2
CANADÁ	676	0,9	2.368	2,4
COSTA RICA	1.882	2,4	1.357	1,4
TRINIDAD Y TOBAGO	726	0,9	1.077	1,1
EL SALVADOR	1.210	1,5	567	0,6
PANAMÁ	943	1,2	441	0,4
NICARAGUA	1.417	1,8	439	0,4
OTROS	2.204	2,8	1.658	1,7

Fuente: INFOR, con base en datos del Servicio Nacional de Aduanas.

CUADRO 35
VOLUMEN TABLERO MDF PINO RADIATA

EXPORTADOR	VOLUMEN EXPORTADO (t)			
	ENERO-OCTUBRE 2022	(%)	ENERO-OCTUBRE 2023	(%)
TOTAL	78.876	100,0	99.812	100,0
MADERAS ARAUCO/PANELES	47.433	60,1	74.035	74,2
ARAUCO/ASERRADEROS ARAUCO (1)	31.443	39,9	25.302	25,3
MASISA S.A.	0	0,0	475	0,5
INDUSTRIAS MOLD - TEK SPA	0	0,0	0	0,0
CROSSVILLE FABRIC CHILE S.A.	0	0,0	0	0,0
OTROS	0	0,0	0	0,0

(1) Agrupación de empresas integradas en consorcios

Fuente: INFOR, con base en datos del Servicio Nacional de Aduanas.

CUADRO 36
VOLUMEN TABLERO MDF PINO RADIATA

MES	VOLUMEN EXPORTADO POR AÑO (t)					
	2018	2019	2020	2021	2022	2023
TOTAL	134.681	148.415	129.966	158.877	93.834	99.812
ENERO	13.419	8.861	11.391	13.485	4.590	9.325
FEBRERO	6.606	11.606	8.992	8.691	9.215	4.334
MARZO	7.573	8.693	11.721	10.083	5.774	9.916
ABRIL	9.741	11.794	10.751	12.192	7.394	10.074
MAYO	9.949	13.496	12.007	11.181	8.920	7.544
JUNIO	8.584	7.936	8.737	10.772	12.106	8.294
JULIO	12.615	13.653	10.626	10.769	6.315	8.491
AGOSTO	12.044	14.504	10.963	14.960	10.015	15.006
SEPTIEMBRE	13.214	14.510	15.154	10.547	7.542	10.728
OCTUBRE	17.374	17.026	9.199	15.411	7.004	16.099
NOVIEMBRE	13.263	9.812	10.463	21.195	10.919	0
DICIEMBRE	10.298	16.525	9.963	19.590	4.039	0

Fuente: INFOR, con base en datos del Servicio Nacional de Aduanas.

CUADRO 37
VOLUMEN TABLERO CONTRACHAPADO PINO RADIATA

PAÍS	VOLUMEN EXPORTADO (t)			
	ENERO-OCTUBRE 2022	(%)	ENERO-OCTUBRE 2023	(%)
TOTAL	401.216	100,0	341.438	100,0
ESTADOS UNIDOS	195.483	48,7	184.596	54,1
MÉXICO	41.408	10,3	52.816	15,5
PAÍSES BAJOS	31.339	7,8	16.597	4,9
ITALIA	18.990	4,7	11.461	3,4
DINAMARCA	14.292	3,6	9.424	2,8
AUSTRALIA	18.075	4,5	8.979	2,6
REINO UNIDO	9.999	2,5	8.687	2,5
FRANCIA	7.937	2,0	7.011	2,1
NUEVA ZELANDIA	20.035	5,0	5.759	1,7
COLOMBIA	6.689	1,7	4.809	1,4
CANADÁ	6.062	1,5	4.263	1,2
BÉLGICA	6.021	1,5	3.157	0,9
OTROS	24.885	6,2	23.877	7,0

Fuente: INFOR, con base en datos del Servicio Nacional de Aduanas.

CUADRO 38
VOLUMEN TABLERO CONTRACHAPADO PINO RADIATA

EXPORTADOR	VOLUMEN EXPORTADO (t)			
	ENERO-OCTUBRE 2022	(%)	ENERO-OCTUBRE 2023	(%)
TOTAL	401.216	100,0	341.438	100,0
MADERAS ARAUCO/PANELES	207.645	51,8	162.132	47,5
ARAUCO/ASERRADEROS ARAUCO (1)				
CMPC MADERAS SA/CMPC MADERAS SPA (1)	135.403	33,7	120.015	35,1
EAGON LAUTARO S.A.	34.507	8,6	28.504	8,3
TULSA S.A.	17.591	4,4	19.887	5,8
PANELES LEONERA LIMITADA	3.795	0,9	8.062	2,4
INDUSTRIA DE MADERA BORVER LTDA.	47	0,0	1.065	0,3
OCHOCO LUMBER CHILE LTDA.	949	0,2	560	0,2
FORESTAL LEON LTDA.	133	0,0	372	0,1
FORESTAL LEONERA COMERCIALIZADORA LTDA	807	0,2	277	0,1
COMERCIAL E INDUSTRIAL SSGM SPA	0	0,0	150	0,0
OTROS	340	0,1	415	0,1

(1) Agrupación de empresas integradas en consorcios

Fuente: INFOR, con base en datos del Servicio Nacional de Aduanas.

CUADRO 39
VOLUMEN TABLERO CONTRACHAPADO PINO RADIATA

MES	VOLUMEN EXPORTADO POR AÑO (t)					
	2018	2019	2020	2021	2022	2023
TOTAL	515.653	446.790	451.920	399.473	488.190	341.438
ENERO	40.649	44.516	31.396	41.288	29.465	33.370
FEBRERO	26.884	35.345	33.676	23.606	42.444	37.827
MARZO	34.849	39.859	33.245	26.925	37.605	26.092
ABRIL	47.939	30.471	35.849	28.818	45.768	29.167
MAYO	32.269	37.108	36.710	25.404	36.555	26.213
JUNIO	30.088	31.254	41.079	28.971	49.084	36.249
JULIO	45.525	40.722	46.538	36.356	43.293	32.602
AGOSTO	51.763	41.810	42.397	46.170	44.027	46.774
SEPTIEMBRE	49.667	37.535	34.484	30.531	47.793	32.106
OCTUBRE	55.494	41.235	43.129	33.639	25.181	41.039
NOVIEMBRE	52.789	29.730	36.479	32.362	46.369	0
DICIEMBRE	47.738	37.205	36.938	45.404	40.605	0

Fuente: INFOR, con base en datos del Servicio Nacional de Aduanas.

CUADRO 40
VOLUMEN TABLERO MDP PINO RADIATA

PAÍS	VOLUMEN EXPORTADO (t)			
	ENERO-OCTUBRE 2022	(%)	ENERO-OCTUBRE 2023	(%)
TOTAL	90.766	100,0	98.656	100,0
MÉXICO	40.776	44,9	39.628	40,2
PERÚ	22.508	24,8	27.903	28,3
COLOMBIA	11.792	13,0	11.857	12,0
GUATEMALA	4.741	5,2	8.248	8,4
COSTA RICA	5.302	5,8	6.050	6,1
EL SALVADOR	2.422	2,7	1.457	1,5
PANAMÁ	1.309	1,4	1.272	1,3
HONDURAS	404	0,4	678	0,7
ECUADOR	540	0,6	607	0,6
NICARAGUA	530	0,6	394	0,4
REPÚBLICA DOMINICANA	343	0,4	358	0,4
ESTADOS UNIDOS	100	0,1	202	0,2
OTROS	0	0,0	2	0,0

Fuente: INFOR, con base en datos del Servicio Nacional de Aduanas.

CUADRO 41
VOLUMEN TABLERO MDP PINO RADIATA

EXPORTADOR	VOLUMEN EXPORTADO (t)			
	ENERO-OCTUBRE 2022	(%)	ENERO-OCTUBRE 2023	(%)
TOTAL	90.766	100,0	98.656	100,0
MADERAS ARAUCO/PANELES ARAUCO/ASERRADEROS ARAUCO (1)	89.881	99,0	98.608	100,0
MASISA S.A.	885	1,0	48	0,0
IKSO SPA	0	0,0	0	0,0
OTROS	0	0,0	0	0,0

(1) Agrupación de empresas integradas en consorcios

Fuente: INFOR, con base en datos del Servicio Nacional de Aduanas.

CUADRO 42
VOLUMEN TABLERO MDP PINO RADIATA

MES	VOLUMEN EXPORTADO POR AÑO (t)					
	2018	2019	2020	2021	2022	2023
TOTAL	24.027	14.987	65.751	76.670	103.927	98.656
ENERO	5.110	711	3.088	8.676	3.772	8.681
FEBRERO	2.137	789	3.965	3.636	10.525	2.894
MARZO	1.482	827	5.223	7.570	7.604	8.562
ABRIL	4.736	913	3.153	6.845	6.463	16.668
MAYO	2.722	917	5.243	2.933	11.886	13.602
JUNIO	1.208	467	3.058	9.434	15.940	7.464
JULIO	1.253	1.414	6.748	5.513	7.322	9.233
AGOSTO	1.798	0	7.813	7.967	10.783	12.334
SEPTIEMBRE	1.224	798	9.484	7.827	8.748	7.263
OCTUBRE	1.235	3.369	7.430	4.605	7.722	11.954
NOVIEMBRE	712	1.511	8.204	7.113	7.188	0
DICIEMBRE	409	3.270	2.343	4.549	5.973	0

Fuente: INFOR, con base en datos del Servicio Nacional de Aduanas.

CUADRO 43
VOLUMEN CHAPA DEBOBINADA PINO RADIATA

PAÍS	VOLUMEN EXPORTADO (t)			
	ENERO-OCTUBRE 2022	(%)	ENERO-OCTUBRE 2023	(%)
TOTAL	29.998	100,0	27.218	100,0
COREA DEL SUR	16.386	54,6	17.307	63,6
MÉXICO	7.205	24,0	5.752	21,1
TAIWÁN	6.098	20,3	4.086	15,0
CHINA	250	0,8	49	0,2
RUMANIA	0	0,0	23	0,1
OTROS	59	0,2	0	0,0

Fuente: INFOR, con base en datos del Servicio Nacional de Aduanas.

CUADRO 44
VOLUMEN CHAPA DEBOBINADA PINO RADIATA

EXPORTADOR	VOLUMEN EXPORTADO (t)			
	ENERO-OCTUBRE 2022	(%)	ENERO-OCTUBRE 2023	(%)
TOTAL	29.998	100,0	27.218	100,0
EAGON LAUTARO S.A.	21.043	70,1	22.145	81,4
LAMINADORA LOS ANGELES S.A.	4.340	14,5	3.496	12,8
OCHOCO LUMBER CHILE LTDA.	643	2,1	1.263	4,6
INGEWOOD LIMITADA	889	3,0	265	1,0
VILLARRICA TREASURE SPA	250	0,8	49	0,2
OTROS	2.834	9,4	0	0,0

(1) Agrupación de empresas integradas en consorcios

Fuente: INFOR, con base en datos del Servicio Nacional de Aduanas.

CUADRO 45
VOLUMEN CHAPA DEBOBINADA PINO RADIATA

MES	VOLUMEN EXPORTADO POR AÑO (t)					
	2018	2019	2020	2021	2022	2023
TOTAL	33.917	31.200	33.812	35.088	37.722	27.218
ENERO	4.397	2.203	1.564	2.776	2.626	1.488
FEBRERO	2.941	3.926	2.718	2.072	2.499	2.851
MARZO	3.448	2.775	3.079	3.346	4.605	3.067
ABRIL	3.400	2.592	4.328	1.658	2.127	2.390
MAYO	2.357	2.447	1.325	2.981	2.818	4.259
JUNIO	2.654	2.796	4.601	3.920	3.132	3.573
JULIO	1.860	2.368	3.290	2.887	3.821	2.442
AGOSTO	4.001	1.254	2.750	3.537	3.588	3.423
SEPTIEMBRE	2.441	1.694	2.859	2.149	2.916	2.290
OCTUBRE	3.000	3.387	2.857	2.852	1.865	1.435
NOVIEMBRE	1.667	2.473	2.370	3.170	4.351	0
DICIEMBRE	1.753	3.286	2.072	3.741	3.373	0

Fuente: INFOR, con base en datos del Servicio Nacional de Aduanas.

CUADRO 46
VOLUMEN MADERA CEPILLADA PINO RADIATA

PAÍS	VOLUMEN EXPORTADO (t)			
	ENERO-OCTUBRE 2022	(%)	ENERO-OCTUBRE 2023	(%)
TOTAL	249.624	100,0	179.966	100,0
MÉXICO	93.308	37,4	57.633	32,0
CHINA	54.174	21,7	56.937	31,6
COSTA RICA	30.905	12,4	20.682	11,5
PERÚ	11.657	4,7	9.719	5,4
COLOMBIA	12.310	4,9	6.195	3,4
ESPAÑA	7.037	2,8	4.967	2,8
ESTADOS UNIDOS	15.478	6,2	4.176	2,3
VIETNAM	9.299	3,7	3.938	2,2
GUATEMALA	2.407	1,0	3.491	1,9
JAPÓN	5.328	2,1	3.475	1,9
AUSTRALIA	2.426	1,0	2.986	1,7
EL SALVADOR	1.632	0,7	2.331	1,3
OTROS	3.665	1,5	3.438	1,9

Fuente: INFOR, con base en datos del Servicio Nacional de Aduanas.

CUADRO 47
VOLUMEN MADERA CEPILLADA PINO RADIATA

EXPORTADOR	VOLUMEN EXPORTADO (t)			
	ENERO-OCTUBRE 2022	(%)	ENERO-OCTUBRE 2023	(%)
TOTAL	249.624	100,0	179.966	100,0
MADERAS ARAUCO/PANELES	143.251	57,4	92.536	51,4
ARAUCO/ASERRADEROS ARAUCO (1)	67.431	27,0	58.149	32,3
CMPC MADERAS SA/CMPC MADERAS SPA (1)	6.153	2,5	6.864	3,8
MADENAT CHILE LTDA.	8.014	3,2	5.626	3,1
FORESTAL SANTA BLANCA LTDA.	1.533	0,6	4.856	2,7
MAURICIO MUNOZ Y CIA. LTDA.	9.977	4,0	3.298	1,8
SODIMAC S.A.	3.433	1,4	2.489	1,4
FORESTAL Y ASERRADEROS LEONERA LIMITADA	5.296	2,1	2.364	1,3
COMERCIALIZADORA FORESTAL SPA	42	0,0	1.051	0,6
LAMINADORA LOS ANGELES S.A.	1.703	0,7	809	0,4
GMT TIMBER EXPORT SPA	2.791	1,1	1.923	1,1
OTROS				

(1) Agrupación de empresas integradas en consorcios

Fuente: INFOR, con base en datos del Servicio Nacional de Aduanas.

CUADRO 48
VOLUMEN MADERA CEPILLADA PINO RADIATA

MES	VOLUMEN EXPORTADO POR AÑO (t)					
	2018	2019	2020	2021	2022	2023
TOTAL	408.498	268.960	310.329	316.820	283.712	179.966
ENERO	37.288	30.839	23.682	29.969	21.760	12.093
FEBRERO	24.507	19.721	24.702	19.896	22.496	14.832
MARZO	29.667	22.905	24.584	21.343	28.944	17.973
ABRIL	23.366	21.112	11.115	33.093	30.268	20.467
MAYO	35.348	25.286	27.165	29.435	23.858	19.090
JUNIO	32.112	31.270	26.101	25.674	34.437	19.250
JULIO	26.985	20.190	17.885	20.638	23.618	19.090
AGOSTO	47.600	30.058	29.110	27.745	24.199	21.148
SEPTIEMBRE	39.177	12.758	34.130	26.965	22.604	17.055
OCTUBRE	48.339	20.022	30.206	22.473	17.441	18.969
NOVIEMBRE	35.789	13.253	33.188	26.303	15.623	0
DICIEMBRE	28.320	21.548	28.460	33.285	18.465	0

Fuente: INFOR, con base en datos del Servicio Nacional de Aduanas.

CUADRO 49
VOLUMEN MADERA FINGER JOINT (BOARDS) PINO RADIATA

PAÍS	VOLUMEN EXPORTADO (t)			
	ENERO-OCTUBRE 2022	(%)	ENERO-OCTUBRE 2023	(%)
TOTAL	38.084	100,0	25.674	100,0
ESTADOS UNIDOS	37.747	99,1	25.021	97,5
COSTA RICA	173	0,5	230	0,9
CANADÁ	0	0,0	174	0,7
AUSTRALIA	12	0,0	68	0,3
EL SALVADOR	71	0,2	66	0,3
GUATEMALA	80	0,2	57	0,2
COLOMBIA	0	0,0	52	0,2
CUBA	0	0,0	6	0,0
OTROS	0	0,0	0	0,0

Fuente: INFOR, con base en datos del Servicio Nacional de Aduanas.

CUADRO 50
VOLUMEN MADERA FINGER JOINT (BOARDS) PINO RADIATA

EXPORTADOR	VOLUMEN EXPORTADO (t)			
	ENERO-OCTUBRE 2022	(%)	ENERO-OCTUBRE 2023	(%)
TOTAL	38.084	100,0	25.674	100,0
BLOCK & CUTSTOCK S.A.	14.136	37,1	12.522	48,8
CM MADERERA LTDA.	17.175	45,1	8.568	33,4
WESTON CHILE S.A.	4.564	12,0	3.490	13,6
COMERCIAL E INDUSTRIAL JCE S.A.	1.873	4,9	682	2,7
GMT TIMBER EXPORT SPA	325	0,9	353	1,4
LAMINAS DE MADERA SILVA Y CIA LTDA	0	0,0	52	0,2
FORESTAL VALDIVIA LTDA.	0	0,0	6	0,0
OTROS	12	0,0	0	0,0

(1) Agrupación de empresas integradas en consorcios

Fuente: INFOR, con base en datos del Servicio Nacional de Aduanas.

CUADRO 51
VOLUMEN MADERA FINGER JOINT (BOARDS) PINO RADIATA

MES	VOLUMEN EXPORTADO POR AÑO (t)					
	2018	2019	2020	2021	2022	2023
TOTAL	32.388	52.343	42.671	43.414	44.150	25.674
ENERO	1.993	5.799	3.037	2.746	2.976	2.728
FEBRERO	2.675	5.048	3.757	3.637	2.426	2.131
MARZO	2.136	6.738	4.636	3.017	5.617	2.160
ABRIL	2.116	3.886	4.126	5.045	3.197	1.591
MAYO	2.825	3.614	2.867	2.972	3.829	2.407
JUNIO	2.501	4.134	2.453	5.074	4.652	3.083
JULIO	4.563	5.792	4.076	3.363	3.925	2.515
AGOSTO	3.050	4.961	3.237	2.651	4.655	4.018
SEPTIEMBRE	2.272	3.085	2.929	2.147	3.082	1.974
OCTUBRE	3.162	3.290	3.151	5.881	3.724	3.067
NOVIEMBRE	2.479	2.701	4.636	3.843	3.030	0
DICIEMBRE	2.616	3.293	3.766	3.039	3.036	0

Fuente: INFOR, con base en datos del Servicio Nacional de Aduanas.

CUADRO 52
VOLUMEN MADERA FINGER JOINT (BLANKS) PINO RADIATA

PAÍS	VOLUMEN EXPORTADO (t)			
	ENERO-OCTUBRE 2022	(%)	ENERO-OCTUBRE 2023	(%)
TOTAL	113.282	100,0	91.543	100,0
ESTADOS UNIDOS	94.576	83,5	73.917	80,7
MÉXICO	7.465	6,6	7.604	8,3
JAPÓN	4.992	4,4	3.406	3,7
NUEVA ZELANDIA	2.293	2,0	3.257	3,6
ESPAÑA	2.171	1,9	1.363	1,5
ITALIA	1.047	0,9	516	0,6
INDONESIA	0	0,0	485	0,5
CANADÁ	89	0,1	477	0,5
AUSTRALIA	621	0,5	322	0,4
PORTUGAL	0	0,0	151	0,2
PANAMÁ	0	0,0	45	0,0
OTROS	27	0,0	0	0,0

Fuente: INFOR, con base en datos del Servicio Nacional de Aduanas.

CUADRO 53
VOLUMEN MADERA FINGER JOINT (BLANKS) PINO RADIATA

EXPORTADOR	VOLUMEN EXPORTADO (t)			
	ENERO-OCTUBRE 2022	(%)	ENERO-OCTUBRE 2023	(%)
TOTAL	113.282	100,0	91.543	100,0
FORACTION CHILI S.A.	63.214	55,8	48.136	52,6
CMPC MADERAS SA/CMPC MADERAS SPA (1)	15.716	13,9	14.472	15,8
MADERAS ARAUCO/PANELES ARAUCO/ASERRADEROS ARAUCO (1)	15.954	14,1	11.266	12,3
LES INDUSTRIES DAVIDSON INC. CHILE LTDA.	6.790	6,0	6.779	7,4
AMOC SPA	395	0,3	3.084	3,4
NORAMCO S.A.	1.154	1,0	2.317	2,5
INDUSTRIAL GLOVER LTDA.	359	0,3	1.558	1,7
PROMASA S.A.	1.950	1,7	1.316	1,4
OCHOCO LUMBER CHILE LTDA.	223	0,2	860	0,9
MADENAT CHILE LTDA.	587	0,5	797	0,9
OTROS	6.940	6,1	959	1,0

(1) Agrupación de empresas integradas en consorcios

Fuente: INFOR, con base en datos del Servicio Nacional de Aduanas.

CUADRO 54
VOLUMEN MADERA FINGER JOINT (BLANKS) PINO RADIATA

MES	VOLUMEN EXPORTADO POR AÑO (t)					
	2018	2019	2020	2021	2022	2023
TOTAL	163.007	131.621	135.704	121.966	137.369	91.543
ENERO	16.752	13.456	9.626	6.745	7.958	11.058
FEBRERO	8.547	13.180	6.481	7.579	10.550	10.059
MARZO	13.895	13.909	8.739	8.725	12.251	9.251
ABRIL	12.357	15.110	10.077	7.841	11.066	8.477
MAYO	12.367	10.838	9.511	10.167	13.265	8.806
JUNIO	11.096	9.100	10.619	12.502	11.436	7.962
JULIO	12.344	10.896	11.147	9.116	9.329	9.527
AGOSTO	15.930	10.880	10.659	11.997	14.013	9.556
SEPTIEMBRE	16.430	7.926	10.155	10.572	14.551	9.345
OCTUBRE	16.688	9.330	27.582	11.716	8.862	7.502
NOVIEMBRE	13.703	6.680	9.048	12.724	13.171	0
DICIEMBRE	12.899	10.316	12.059	12.282	10.916	0

Fuente: INFOR, con base en datos del Servicio Nacional de Aduanas.

CUADRO 55
VOLUMEN MOLDURAS DE MADERA PINO RADIATA

PAÍS	VOLUMEN EXPORTADO (t)			
	ENERO-OCTUBRE 2022	(%)	ENERO-OCTUBRE 2023	(%)
TOTAL	143.842	100,0	105.679	100,0
ESTADOS UNIDOS	133.992	93,2	98.509	93,2
AUSTRALIA	7.009	4,9	4.467	4,2
CANADÁ	1.332	0,9	1.074	1,0
MÉXICO	395	0,3	895	0,8
NUEVA ZELANDIA	628	0,4	367	0,3
PERÚ	27	0,0	71	0,1
EL SALVADOR	0	0,0	52	0,0
PAÍSES BAJOS	297	0,2	47	0,0
COLOMBIA	31	0,0	42	0,0
ISLAS BAHAMAS	0	0,0	39	0,0
VIETNAM	86	0,1	34	0,0
TURCAS Y CAICOS	0	0,0	25	0,0
OTROS	45	0,0	59	0,1

Fuente: INFOR, con base en datos del Servicio Nacional de Aduanas.

CUADRO 56
VOLUMEN MOLDURAS DE MADERA PINO RADIATA

EXPORTADOR	VOLUMEN EXPORTADO (t)			
	ENERO-OCTUBRE 2022	(%)	ENERO-OCTUBRE 2023	(%)
TOTAL	143.842	100,0	105.679	100,0
MADERAS ARAUCO/PANELES	87.867	61,1	55.149	52,2
ARAUCO/ASERRADEROS ARAUCO (1)	19.872	13,8	20.554	19,4
PROMASA S.A.	17.057	11,9	14.317	13,5
CMPC MADERAS SA/CMPC MADERAS SPA (1)	9.015	6,3	6.346	6,0
COMERCIAL E INDUSTRIAL JCE S.A.	4.989	3,5	4.164	3,9
ITI CHILE S.A.	1.562	1,1	1.232	1,2
BLOCK & CUTSTOCK S.A.	0	0,0	1.066	1,0
MASISA S.A.	186	0,1	953	0,9
MASONITE CHILE S.A.	1.035	0,7	414	0,4
LES INDUSTRIES DAVIDSON INC. CHILE LTDA.	627	0,4	393	0,4
EL PANGUE LTDA.	1.632	1,1	1.092	1,0
OTROS				

(1) Agrupación de empresas integradas en consorcios

Fuente: INFOR, con base en datos del Servicio Nacional de Aduanas.

CUADRO 57
VOLUMEN MOLDURAS DE MADERA PINO RADIATA

MES	VOLUMEN EXPORTADO POR AÑO (t)					
	2018	2019	2020	2021	2022	2023
TOTAL	140.725	138.900	139.976	166.440	164.774	105.679
ENERO	14.542	11.384	11.094	14.756	13.073	9.131
FEBRERO	9.821	11.055	11.430	10.165	11.814	8.758
MARZO	12.884	12.920	7.325	12.436	16.680	11.007
ABRIL	12.643	12.644	11.786	10.692	11.960	9.064
MAYO	7.351	10.854	9.935	14.078	17.456	8.604
JUNIO	9.304	9.751	10.635	11.344	13.794	10.091
JULIO	12.199	13.018	12.447	13.449	17.507	10.002
AGOSTO	12.664	13.923	14.746	15.985	17.762	15.489
SEPTIEMBRE	11.025	10.214	13.424	13.935	15.729	8.867
OCTUBRE	15.899	11.432	13.685	13.692	8.066	14.666
NOVIEMBRE	10.215	7.641	11.041	18.437	11.615	0
DICIEMBRE	12.177	14.062	12.428	17.471	9.316	0

Fuente: INFOR, con base en datos del Servicio Nacional de Aduanas.

CUADRO 58
VOLUMEN MOLDURAS MDF PINO RADIATA

PAÍS	VOLUMEN EXPORTADO (t)			
	ENERO-OCTUBRE 2022	(%)	ENERO-OCTUBRE 2023	(%)
TOTAL	277.690	100,0	132.444	100,0
ESTADOS UNIDOS	260.784	93,9	123.432	93,2
CANADÁ	14.125	5,1	6.447	4,9
MÉXICO	2.654	1,0	1.288	1,0
PERÚ	22	0,0	617	0,5
COLOMBIA	0	0,0	212	0,2
COSTA RICA	49	0,0	94	0,1
HONDURAS	0	0,0	71	0,1
PANAMÁ	0	0,0	68	0,1
GUATEMALA	0	0,0	62	0,0
NICARAGUA	0	0,0	50	0,0
REPÚBLICA DOMINICANA	0	0,0	45	0,0
TRINIDAD Y TOBAGO	0	0,0	19	0,0
OTROS	56	0,0	38	0,0

Fuente: INFOR, con base en datos del Servicio Nacional de Aduanas.

CUADRO 59
VOLUMEN MOLDURAS MDF PINO RADIATA

EXPORTADOR	VOLUMEN EXPORTADO (t)			
	ENERO-OCTUBRE 2022	(%)	ENERO-OCTUBRE 2023	(%)
TOTAL	277.690	100,0	132.444	100,0
MASISA S.A.	123.080	44,3	78.122	59,0
MADERAS ARAUCO/PANELES ARAUCO/ASERRADEROS ARAUCO (1)	135.365	48,7	44.571	33,7
MAFOR S.A.	13.402	4,8	6.983	5,3
INDUSTRIAS MOLD - TEK SPA	1.647	0,6	1.484	1,1
FCA D PTAS Y MOLD MOLDECOR LTD	4.174	1,5	1.278	1,0
ENCHAPADORA DE PANELES Y MADERAS LTDA.	0	0,0	6	0,0
IMPORTADORA Y EXPORTADORA 1 MI STORE LIMITADA	0	0,0	0	0,0
OTROS	23	0,0	0	0,0

(1) Agrupación de empresas integradas en consorcios

Fuente: INFOR, con base en datos del Servicio Nacional de Aduanas.

CUADRO 60
VOLUMEN MOLDURAS MDF PINO RADIATA

MES	VOLUMEN EXPORTADO POR AÑO (t)					
	2018	2019	2020	2021	2022	2023
TOTAL	210.498	220.710	230.668	236.626	308.386	132.444
ENERO	18.350	15.445	17.270	22.180	14.695	14.992
FEBRERO	14.192	20.236	15.988	16.862	22.909	11.471
MARZO	15.573	15.050	18.964	18.701	32.933	16.363
ABRIL	17.326	16.413	20.743	23.683	30.876	12.331
MAYO	15.210	19.638	20.778	19.843	28.348	15.820
JUNIO	16.294	18.110	17.128	19.438	28.209	15.283
JULIO	18.783	16.947	19.191	20.853	24.677	10.345
AGOSTO	19.438	20.225	20.740	27.225	45.058	12.775
SEPTIEMBRE	17.403	19.162	19.608	21.048	30.440	10.068
OCTUBRE	21.296	21.904	21.081	16.898	19.543	12.997
NOVIEMBRE	17.320	17.474	19.445	15.200	21.119	0
DICIEMBRE	19.314	20.107	19.732	14.693	9.578	0

Fuente: INFOR, con base en datos del Servicio Nacional de Aduanas.

CUADRO 61
VOLUMEN TABLEROS ENCOLADOS DE CANTO PINO RADIATA

PAÍS	VOLUMEN EXPORTADO (t)			
	ENERO-OCTUBRE 2022	(%)	ENERO-OCTUBRE 2023	(%)
TOTAL	72.821	100,0	67.837	100,0
ESTADOS UNIDOS	70.820	97,3	66.605	98,2
AUSTRALIA	1.055	1,4	741	1,1
CANADÁ	203	0,3	290	0,4
EL SALVADOR	213	0,3	56	0,1
NUEVA ZELANDIA	33	0,0	55	0,1
ECUADOR	132	0,2	53	0,1
JAPÓN	112	0,2	20	0,0
IRLANDA	0	0,0	12	0,0
GUATEMALA	78	0,1	5	0,0
OTROS	175	0,2	0	0,0

Fuente: INFOR, con base en datos del Servicio Nacional de Aduanas.

CUADRO 62
VOLUMEN TABLEROS ENCOLADOS DE CANTO PINO RADIATA

EXPORTADOR	VOLUMEN EXPORTADO (t)			
	ENERO-OCTUBRE 2022	(%)	ENERO-OCTUBRE 2023	(%)
TOTAL	72.821	100,0	67.837	100,0
CMPC MADERAS SA/CMPC MADERAS SPA (1)	37.793	51,9	38.615	56,9
MADERAS ARAUCO/PANELES	25.545	35,1	24.485	36,1
ARAUCO/ASERRADEROS ARAUCO (1)	2.723	3,7	2.142	3,2
BLOCK & CUTSTOCK S.A.	2.646	3,6	1.863	2,7
LES INDUSTRIES DAVIDSON INC. CHILE LTDA.	3.530	4,8	514	0,8
ITI CHILE S.A.	443	0,6	118	0,2
SOC. DE MANUFACTURAS TIMBERNI LTDA.	0	0,0	78	0,1
COMERCIALIZADORA Y DISTRIBUIDORA	0	0,0	78	0,1
FERRAMENTA LIMITADA	112	0,2	20	0,0
Productos Madereros Ltda.	0	0,0	1	0,0
GMT TIMBER EXPORT SPA	0	0,0	1	0,0
OTROS	31	0,0	0	0,0

(1) Agrupación de empresas integradas en consorcios

Fuente: INFOR, con base en datos del Servicio Nacional de Aduanas.

CUADRO 63
VOLUMEN TABLEROS ENCOLADOS DE CANTO PINO RADIATA

MES	VOLUMEN EXPORTADO POR AÑO (t)					
	2018	2019	2020	2021	2022	2023
TOTAL	56.740	54.449	73.237	71.989	88.363	67.837
ENERO	4.814	3.846	6.907	7.341	7.246	6.468
FEBRERO	4.415	2.361	5.071	4.998	6.737	4.823
MARZO	5.489	3.677	3.317	4.598	10.645	4.245
ABRIL	3.620	4.001	5.296	5.150	7.551	5.719
MAYO	1.890	4.153	5.579	6.336	6.537	5.988
JUNIO	2.187	3.579	6.370	5.123	6.574	5.866
JULIO	4.412	6.988	8.444	5.477	7.811	7.138
AGOSTO	4.828	4.752	7.222	5.747	8.428	12.578
SEPTIEMBRE	6.305	5.858	5.878	7.403	6.072	5.480
OCTUBRE	7.925	5.198	6.968	5.150	5.220	9.532
NOVIEMBRE	5.045	4.010	5.424	7.156	6.316	0
DICIEMBRE	5.810	6.024	6.761	7.509	9.226	0

Fuente: INFOR, con base en datos del Servicio Nacional de Aduanas.

CUADRO 64
VOLUMEN TABLERO OSB PINO/NAT

PAÍS	VOLUMEN EXPORTADO (t)			
	ENERO-OCTUBRE 2022	(%)	ENERO-OCTUBRE 2023	(%)
TOTAL	23.386	100,0	8.816	100,0
MÉXICO	4.877	20,9	3.673	41,7
COREA DEL SUR	7.159	30,6	1.472	16,7
ARGENTINA	1.170	5,0	921	10,4
COSTA RICA	212	0,9	837	9,5
POLINESIA FRANCESA	408	1,7	421	4,8
TAILANDIA	385	1,6	415	4,7
LITUANIA	24	0,1	268	3,0
COLOMBIA	320	1,4	268	3,0
PAÍSES BAJOS	97	0,4	118	1,3
REINO UNIDO	178	0,8	54	0,6
NUEVA CALEDONIA	54	0,2	53	0,6
URUGUAY	79	0,3	53	0,6
OTROS	8.423	36,0	264	3,0

Fuente: INFOR, con base en datos del Servicio Nacional de Aduanas.

CUADRO 65
VOLUMEN TABLERO OSB PINO/NAT

EXPORTADOR	VOLUMEN EXPORTADO (t)			
	ENERO-OCTUBRE 2022	(%)	ENERO-OCTUBRE 2023	(%)
TOTAL	23.386	100,0	8.816	100,0
LUISIANA PACIFIC CHILE S.A.	23.386	100,0	8.816	100,0
OTROS	0	0,0	0	0,0

(1) Agrupación de empresas integradas en consorcios

Fuente: INFOR, con base en datos del Servicio Nacional de Aduanas.

CUADRO 66
VOLUMEN TABLERO OSB PINO/NAT

MES	VOLUMEN EXPORTADO POR AÑO (t)					
	2018	2019	2020	2021	2022	2023
TOTAL	16.659	11.033	31.581	13.951	25.836	8.816
ENERO	690	753	541	121	1.510	556
FEBRERO	218	717	1.457	799	2.857	881
MARZO	525	2.339	352	2.368	1.601	393
ABRIL	777	884	1.699	883	2.796	271
MAYO	366	633	1.471	1.414	3.542	336
JUNIO	360	335	1.832	1.788	3.552	375
JULIO	1.745	1.174	1.273	1.229	402	236
AGOSTO	2.426	738	2.536	745	3.457	1.732
SEPTIEMBRE	1.318	332	5.675	211	2.245	1.690
OCTUBRE	1.424	824	5.350	2.637	1.424	2.346
NOVIEMBRE	3.500	1.641	3.374	1.302	1.619	0
DICIEMBRE	3.313	662	6.021	454	831	0

Fuente: INFOR, con base en datos del Servicio Nacional de Aduanas.

ANEXOS

Principales Productos

Principales Países de Destino

Principales Exportadores

ANEXO 1
EXPORTACIONES FORESTALES SEGÚN PRODUCTO

PRODUCTO	OCTUBRE 2023			ENERO - OCTUBRE 2023		
	VOLUMEN	MONTO (miles US\$)	PRECIO	VOLUMEN	MONTO (miles US\$)	PRECIO
TOTAL		501.317,3			4.676.369,4	
PULPA BLANQUEADA PINO RADIATA (t)	165,0	94.208,8	570,9	1.417,0	939.020,7	662,7
PULPA BLANQUEADA EUCALIPTO (t)	249,2	117.020,7	469,5	1.771,8	924.524,6	521,8
MAD ASERRADA TABLONES PINO R.(m³)	167,5	40.785,5	243,5	1.672,5	388.844,2	232,5
TABLERO CONTRACHAPADO PINO R. (t)	41,0	39.056,4	951,7	341,4	343.202,2	1.005,2
CARTULINA MULTICAPAS ESTUCADA (t)	24,9	26.912,4	1.079,9	272,5	321.964,1	1.181,5
MOLDURAS DE MADERA PINO R. (t)	14,7	28.665,5	1.954,6	105,7	219.728,7	2.079,2
PULPA TEXTIL EUCALIPTO (t)	25,2	20.232,8	801,8	213,4	179.386,1	840,6
MOLDURAS MDF PINO RADIATA (t)	13,0	14.900,3	1.146,4	132,4	175.496,0	1.325,1
PULPA CRUDA PINO RADIATA (t)	21,3	13.343,2	625,2	248,5	162.940,0	655,6
ASTILLAS SIN CORTEZA E. NITENS (t)	0,0	0,0	0,0	1.731,6	124.042,6	71,6
TABLEROS ENCOL. CANTO PINO R.(t)	9,5	16.148,3	1.694,1	67,8	120.277,0	1.773,0
TABLERO MDF PINO RADIATA (t)	16,1	11.576,5	719,1	99,8	66.951,2	670,8
TABLERO MDP PINO RADIATA (t)	12,0	7.132,2	596,6	98,7	65.802,0	667,0
MADERA CEPILLADA PINO R.(m³)	19,0	5.794,4	305,5	180,0	57.089,2	317,2
PUERTAS PINO RADIATA (t)	2,1	6.464,8	3.030,2	17,3	52.610,9	3.048,0
MAD. FINGER JOINT BLANKS PINO R (m³)	7,5	3.662,6	488,2	91,5	50.847,7	555,5
ASTILLAS SIN CORTEZA E. <i>GLOBULUS</i> (t)	55,8	4.723,1	84,6	459,5	37.449,0	81,5
PAPEL KRAFT PARA SACOS Y BOLSAS (t)	5,1	3.289,7	648,3	33,7	29.034,1	860,6
CARAS PUERTAS MOLDEADAS P. RADIATA (t)	3,2	3.029,2	938,4	29,3	27.688,4	946,2
TAB. MDP CON MELAMINA PINO RADIATA (t)	5,7	3.580,2	625,3	37,8	24.530,9	649,8
MUSGO <i>SPHAGNUM MAGELLANICUM</i> (t)	0,2	1.539,3	7.245,3	2,7	20.197,9	7.489,1
OTROS ENV. Y PAP. O CARTONES ENVASES (t)	2,9	2.238,3	761,7	26,5	20.193,8	762,5
POSTES IMPREGNADOS PINO RADIATA (t)	2,4	1.281,9	532,2	30,4	17.074,9	561,6
MADERA FINGER JOINT (BOARDS) PINO R. (m³)	3,1	1.837,2	599,0	25,7	16.829,4	655,5
PAPEL ENGOMADO Y AUTOADHESIVO (t)	0,7	1.629,4	2.399,1	6,8	16.819,9	2.474,1
EXTRACTO QUILLAY (t)	0,0	1.251,7	25.632,8	1,0	15.144,1	14.718,2
TAPONES DE CORCHO AGLOMERADO (t)	0,1	2.013,3	22.394,4	0,6	14.076,0	22.110,5
MARCOS PARA PUERTAS PINO RADIATA (t)	1,4	2.880,7	2.058,1	6,2	13.651,1	2.211,0
ART. DE PAPEL USO ESCOLAR U OFICINA (t)	0,6	1.298,6	2.131,4	6,1	12.745,9	2.079,8
PAPELES PARA ACANALAR (t)	2,7	1.521,2	573,4	20,2	12.694,9	628,0
PAPELES Y CARTONES PARA RECICLAR (t)	11,1	1.491,9	133,9	94,3	12.669,5	134,3
CHAPA DEBOBINADA PINO RADIATA (t)	1,4	640,9	446,7	27,2	12.123,7	445,4
PAPEL HIGIENICO (t)	0,4	668,9	1.593,2	7,1	11.499,8	1.618,1
FRUTOS ROSA MOSQUETA (t)	0,2	1.522,3	6.948,1	1,7	11.213,4	6.520,9
HOJAS BOLDO (t)	0,2	665,2	3.990,5	1,9	8.935,8	4.697,0
TABLERO MDF RECUBIERTO PINO RADIATA (t)	1,3	1.033,8	826,6	10,3	8.533,4	825,7
BARRICAS ROBLE FRAN/AMER (t)	0,1	969,2	13.174,1	0,7	8.136,4	12.249,8
MADERA PULVERIZADA QUILLAY (t)	0,2	823,6	3.797,2	2,1	7.470,1	3.639,2
OTROS PAPELES Y CARTONES						
ESTUC/RECUB/IMPREG NO IMPR. O ESCR. (t)	0,3	575,0	2.106,5	4,2	6.047,9	1.448,2
PALOS PARA FOSFOROS ALAMO (t)	0,1	277,4	2.117,8	2,4	5.154,9	2.126,6
CARTULINA NO ESTUCADA (t)	0,6	707,4	1.100,6	4,4	5.001,5	1.139,6
TABLERO OSB PINO/NAT (t)	2,3	988,6	421,4	8,8	4.973,3	564,1
TROZOS ASERRABLES PINO RADIATA (m³)	6,7	592,6	88,8	51,5	4.944,9	96,0
VASOS Y PLATOS DESECHABLES (t)	0,0	224,8	6.924,6	0,5	4.103,6	7.495,0
OTROS PROD. TONELERIA ROBLE FRAN/AMER (t)	0,0	477,5	11.311,7	0,3	4.068,8	12.373,7
HONGOS BOLETUS (t)	0,0	14,3	2.695,7	1,8	3.841,7	2.154,4
CAJAS DE PAPEL O CARTON CORRUGADO (t)	0,0	10,2	1.594,0	2,5	3.494,9	1.380,4
ACEITE VEGETAL ROSA MOSQUETA (t)	0,0	860,4	33.074,8	0,1	3.304,9	33.268,8
SEMILLAS ROSA MOSQUETA (t)	0,3	1.442,5	5.357,8	0,9	3.108,3	3.374,5
CORTEZA QUILLAY (t)	0,0	516,6	23.480,5	0,1	3.070,8	23.059,5
PUERTAS MOSQUITERO PINO RADIATA (t)	0,0	0,1	804,2	1,3	2.893,2	2.177,5
AST. VIRUTAS USO ENO ROBLE FRAN/AMER (t)	0,1	291,4	5.295,8	0,5	2.811,3	5.750,7
CUADERNOS (t)	0,0	5,4	5.771,6	0,7	2.778,1	4.030,7
ESPATULAS PINO RADIATA (t)	0,0	88,6	2.574,2	1,0	2.768,4	2.704,4
SACOS Y BOLSAS DE PAPEL (t)	0,1	282,2	5.433,1	0,8	2.748,8	3.535,3
TABLILLAS SEMIELABORADAS PINO RADIATA (t)	0,0	85,4	2.298,7	1,0	2.709,6	2.608,7

Fuente: INFOR, con base en datos del Servicio Nacional de Aduanas.

PRODUCTO	OCTUBRE 2023			ENERO - OCTUBRE 2023		
	VOLUMEN	MONTO (miles US\$)	PRECIO	VOLUMEN	MONTO (miles US\$)	PRECIO
PAPEL TEST LINER (t)	0,9	700,0	805,2	3,0	2.671,3	875,9
CAJAS DE PAPEL O CARTON SIN CORRUGAR (t)	0,2	800,7	4.103,6	0,7	2.568,2	3.745,5
PALLETS PINO RADIATA (t)	1,4	703,0	508,7	4,8	2.495,1	516,6
PAPEL Y CARTON CORRUGADO, RIZADO, PLISADO O GROFRADO (t)	0,1	276,0	2.019,7	1,8	2.106,0	1.140,8
HONGOS TRUFA (t)	0,0	0,0	0,0	0,0	2.031,6	491.567,2
ETIQUETAS (t)	0,0	148,1	32.263,3	0,1	1.976,6	24.539,2
OTROS ARTICULOS DE PAPEL Y CARTON (t)	0,0	178,7	8.135,9	1,2	1.966,2	1.690,6
POLINES, RODRIGONES IMPREGNADOS P RADIATA (t)	0,9	266,3	299,6	4,8	1.863,4	388,2
ARTICULOS MOLDEADOS DE PASTA DE PAPEL (t)	0,1	98,1	854,9	1,9	1.776,6	959,4
MADERA ASERRADA BASAS PINO RADIATA (m³)	1,2	313,0	253,4	17,0	1.655,3	97,5
PAPEL PARA DECORAR Y REVESTIR PAREDES (t)	0,1	260,4	3.633,8	0,4	1.352,2	3.628,7
PULPA FLUFF BLANQUEADA PINO RADIATA (t)	0,0	0,0	0,0	1,0	1.302,0	1.280,0
TOALLAS ABSORBENTES (t)	0,0	117,2	2.598,5	0,6	1.170,8	1.978,9
FRUTOS MAQUI (t)	0,0	171,5	8.750,2	0,2	1.122,3	7.460,4
PALOS PARA HELADO ALAMO (t)	0,0	0,0	0,0	0,3	1.117,3	3.796,3
PULPA BLANQUEADA <i>EUCALYPTUS GLOBULUS</i> (t)	1,4	1.100,2	793,6	1,4	1.100,2	793,6
ASTILLAS SIN CORTEZA PINO RADIATA (t)	0,0	0,0	0,0	19,2	1.060,0	55,1
POSTES SIN IMPREGNAR PINO RADIATA (t)	0,0	23,2	646,1	1,8	1.049,3	592,3
TAPONES DE CORCHO NATURAL (t)	0,0	86,8	41.066,7	0,0	1.009,4	36.324,9
PAPEL PERIODICO (t)	0,2	115,5	686,7	1,4	987,1	694,3
OTROS MUEBLES (t)	0,0	82,5	9.036,8	0,1	930,6	9.008,8
PAPEL TISSUE (t)	0,0	0,0	0,0	0,6	920,6	1.611,4
HONGOS MORCHELLA (t)	0,0	249,1	24.888,2	0,0	880,0	28.998,2
CAJAS Y CAJONES DE MADERA (t)	0,1	121,4	2.022,8	0,5	877,5	1.897,2
SERVILLETAS Y MANTELES (t)	0,0	111,1	5.151,5	0,3	873,3	3.147,3
BINS PINO RADIATA (t)	0,0	0,0	0,0	0,7	863,7	1.151,7
BARROTES, CABEZALES P/ FABRICAR CAJAS (t)	0,0	55,9	1.134,3	0,7	787,4	1.151,2
PAPEL Y CARTON KRAFT LINER (t)	0,1	82,0	1.309,3	0,5	757,9	1.577,5
DEMÁS MUEBLES PARA DORMITORIO (t)	0,0	209,8	23.488,5	0,0	674,2	15.593,9
TOALLITAS PARA DESMAQUILLAR (t)	0,0	52,9	4.786,4	0,2	641,7	4.170,5
HIERBA SAN JUAN (t)	0,0	0,0	0,0	0,1	612,6	6.406,9
PUERTAS MDF PINO RADIATA (t)	0,1	60,5	1.091,7	0,5	606,5	1.266,3
MODULOS Y CASAS PREFABRICADAS (t)	0,0	0,0	0,0	0,2	557,4	2.479,8
PARTES Y PIEZAS DE MUEBLES LENGA (t)	0,0	88,7	3.570,0	0,1	528,6	3.831,5
BINS (t)	0,0	0,0	0,0	0,5	527,0	1.060,1
DUELAS ROBLE FRAN/AMER (t)	0,0	54,5	13.850,8	0,0	503,8	14.140,9
ARTICULOS DE MESA O COCINA (t)	0,0	2,4	11.557,4	0,1	476,0	8.551,5
MADERA ASERRADA TABLONES E. REGNANS (m³)	0,1	69,7	663,1	0,8	469,6	565,2
VIGAS I - JOIT MDF, OSB (t)	0,1	144,5	1.926,2	0,2	450,1	2.085,6
VENTANAS (t)	0,0	0,0	0,0	0,0	421,7	35.231,6
OTROS ARTICULOS MANUFACTURADOS (t)	0,1	176,3	1.758,6	0,1	410,9	2.919,4
MUEBLES DE OFICINA (t)	0,0	11,8	20.003,8	0,1	402,7	4.694,9
MADERA ASERRADA TABLONES LENGA (m³)	0,2	54,8	248,4	0,7	399,4	570,0
SILLAS Y SILLONES CON RELLENO (t)	0,0	49,3	2.642,6	0,1	393,4	4.321,4
CHAPA DE MADERA PINO RADIATA (t)	0,0	0,0	0,0	0,1	371,0	2.566,8
PIEZAS DE MADERA PARA CONSTRUCCION PINO RADIATA (t)	0,0	41,3	3.959,4	0,0	368,3	14.342,2
ARTICULOS DE MESA O COCINA ALAMO (t)	0,0	0,0	0,0	0,0	347,1	8.894,0
OTROS ENVASES DE MADERA (t)	0,1	45,3	527,6	0,5	341,4	657,5
PULPA MECANICA (t)	0,0	0,0	0,0	0,3	321,8	1.024,1
PIEZAS DE MADERA PARA CONSTRUCCION (t)	0,0	5,8	2.287,6	0,1	314,1	3.167,7
VARAS MIMBRE (t)	0,0	77,3	2.961,9	0,1	279,2	2.657,6
PUERTAS (t)	0,1	128,9	2.205,0	0,2	276,0	1.621,5
PAPELES ESTUCADOS PARA IMPR. Y ESCR. (t)	0,0	2,4	4.204,1	0,2	273,9	1.603,4
OTROS TABLEROS PINO RADIATA (t)	0,0	22,2	890,5	0,3	261,8	901,5
POLINES, RODRIGONES IMPREGNADOS (t)	0,2	53,1	245,6	0,5	255,8	480,6
MANGOS PARA HERRAMIENTAS PINO RADIATA (t)	0,0	46,8	2.546,7	0,1	255,2	2.591,8

Fuente: INFOR, con base en datos del Servicio Nacional de Aduanas.

ANEXO 2
EXPORTACIONES FORESTALES SEGÚN PAÍS DESTINO

PAÍS	OCTUBRE 2023			ENERO - OCTUBRE 2023		
	TONELAJE (miles)	MONTO (miles US\$)	(%)	TONELAJE (miles)	MONTO (miles US\$)	(%)
TOTAL	841,5	501.317,3	100,0	8.790,5	4.676.369,4	100,0
CHINA	336,6	172.159,6	34,3	3.733,4	1.605.703,5	34,3
ESTADOS UNIDOS	82,7	110.386,3	22,0	665,9	944.116,0	20,2
MÉXICO	43,3	30.158,5	6,0	405,0	309.334,8	6,6
COREA DEL SUR	46,1	18.420,5	3,7	525,2	222.889,1	4,8
JAPÓN	97,1	22.312,6	4,5	1.372,1	192.701,3	4,1
PERÚ	21,5	14.173,6	2,8	160,8	119.417,1	2,6
TAIWÁN	25,2	11.890,8	2,4	203,8	116.680,9	2,5
PAÍSES BAJOS	25,4	12.648,5	2,5	156,0	92.958,8	2,0
COLOMBIA	10,3	7.890,1	1,6	103,1	86.317,4	1,8
ITALIA	2,3	2.304,9	0,5	117,1	76.468,9	1,6
TAILANDIA	11,3	8.067,0	1,6	111,6	73.556,9	1,6
ARGENTINA	4,5	5.987,3	1,2	50,1	66.244,3	1,4
VIETNAM	18,2	7.613,7	1,5	176,5	66.032,5	1,4
GUATEMALA	8,2	5.226,3	1,0	89,2	64.581,9	1,4
AUSTRALIA	5,7	5.074,0	1,0	55,9	54.104,2	1,2
INDIA	11,6	6.062,9	1,2	97,0	50.632,2	1,1
COSTA RICA	5,1	3.913,6	0,8	56,9	44.729,8	1,0
ESPAÑA	1,6	2.029,9	0,4	55,0	38.848,8	0,8
ALEMANIA	20,9	11.067,9	2,2	60,7	37.345,0	0,8
BRASIL	3,3	3.645,2	0,7	29,9	37.062,7	0,8
ECUADOR	12,6	5.163,9	1,0	61,0	35.014,0	0,7
REINO UNIDO	3,2	3.595,6	0,7	27,4	31.558,4	0,7
NUEVA ZELANDIA	4,3	3.293,8	0,7	35,7	25.889,9	0,6
CANADÁ	2,2	2.382,5	0,5	17,5	21.901,2	0,5
FRANCIA	0,7	1.452,2	0,3	18,8	21.853,2	0,5
ARABIA SAUDITA	0,0	0,0	0,0	89,2	21.425,2	0,5
INDONESIA	6,7	3.593,7	0,7	35,9	20.713,7	0,4
MALASIA	5,7	2.787,2	0,6	28,6	15.367,5	0,3
REPÚBLICA DOMINICANA	1,2	963,0	0,2	16,1	15.322,7	0,3
EL SALVADOR	0,5	404,4	0,1	14,7	13.159,9	0,3
TRINIDAD Y TOBAGO	2,0	999,8	0,2	17,7	13.031,2	0,3
DINAMARCA	1,1	1.093,3	0,2	9,9	10.764,5	0,2
PAKISTÁN	5,4	2.677,2	0,5	17,5	10.086,9	0,2
ISRAEL	0,0	18,7	0,0	12,9	9.430,9	0,2
EMIRATOS ÁRABES UNIDOS	0,0	0,0	0,0	36,1	9.400,6	0,2
CAMBOYA	3,1	1.567,5	0,3	18,0	8.494,4	0,2
PANAMÁ	0,2	284,4	0,1	5,4	7.169,4	0,2
URUGUAY	0,3	648,3	0,1	3,6	6.932,1	0,1
VENEZUELA	3,6	2.144,9	0,4	9,1	6.252,9	0,1
PARAGUAY	0,3	597,8	0,1	3,2	6.013,6	0,1
BOLIVIA	0,6	660,4	0,1	5,9	5.829,5	0,1
HONDURAS	0,5	574,8	0,1	5,8	5.704,7	0,1
FILIPINAS	1,0	695,9	0,1	7,1	5.533,2	0,1
TURQUÍA	1,0	647,0	0,1	7,1	5.438,2	0,1
NORUEGA	0,3	245,1	0,0	2,6	4.187,8	0,1
SUDÁFRICA	0,4	442,1	0,1	2,8	4.085,6	0,1
BÉLGICA	0,1	104,1	0,0	3,8	3.746,5	0,1
PUERTO RICO	0,2	241,8	0,0	3,0	3.427,6	0,1
KATAR	0,0	0,0	0,0	11,0	2.874,1	0,1
NIGERIA	1,5	1.049,1	0,2	3,6	2.471,9	0,1
SUECIA	0,3	227,4	0,0	2,2	2.111,3	0,0
KUWAIT	0,0	0,0	0,0	8,9	1.791,0	0,0
OMÁN	0,0	0,0	0,0	5,6	1.567,0	0,0
NICARAGUA	0,2	171,0	0,0	1,7	1.483,0	0,0
BARBADOS	0,1	105,5	0,0	1,0	1.216,7	0,0
JAMAICA	0,0	65,3	0,0	0,9	1.196,5	0,0
CUBA	0,1	543,1	0,1	0,3	1.177,8	0,0
POLONIA	0,0	38,0	0,0	1,0	1.093,5	0,0
BELICE	0,1	63,1	0,0	1,8	1.087,0	0,0
SUIZA	0,0	18,4	0,0	0,2	1.073,9	0,0
AUSTRIA	0,0	95,5	0,0	0,4	884,0	0,0
PORTUGAL	0,0	29,1	0,0	0,6	798,3	0,0

Fuente: INFOR, con base en datos del Servicio Nacional de Aduanas.

PAÍS	OCTUBRE 2023			ENERO - OCTUBRE 2023		
	TONELAJE (miles)	MONTO (miles US\$)	(%)	TONELAJE (miles)	MONTO (miles US\$)	(%)
POLINESIA FRANCESA	0,0	0,0	0,0	0,6	761,5	0,0
DESTINO NO PRECISADO	0,2	180,5	0,0	0,5	629,4	0,0
ESLOVENIA	0,0	35,1	0,0	0,6	600,1	0,0
LITUANIA	0,2	106,9	0,0	0,7	573,0	0,0
BAHREIN	0,0	0,0	0,0	2,7	559,0	0,0
GRANADA	0,0	0,0	0,0	0,3	477,8	0,0
LIBERIA	0,0	0,0	0,0	0,8	438,2	0,0
SANTA LUCÍA	0,0	0,0	0,0	0,3	410,5	0,0
LÍBANO	0,0	0,0	0,0	0,5	347,8	0,0
EGIPTO	0,0	42,1	0,0	0,0	288,9	0,0
MAURICIO	0,0	0,0	0,0	0,2	240,6	0,0
GRECIA	0,0	14,7	0,0	0,2	215,4	0,0
ANTIGUA Y BARBUDA	0,1	128,7	0,0	0,2	202,9	0,0
GHANA	0,0	0,0	0,0	0,4	188,6	0,0
FINLANDIA	0,0	3,6	0,0	0,2	187,3	0,0
RUMANIA	0,1	51,7	0,0	0,2	165,4	0,0
IRLANDA	0,0	18,4	0,0	0,1	159,1	0,0
SRI LANKA	0,0	0,0	0,0	0,2	149,0	0,0
BULGARIA	0,0	0,0	0,0	0,1	138,6	0,0
ISLAS BAHAMAS	0,0	0,0	0,0	0,1	133,4	0,0
ARUBA	0,0	0,6	0,0	0,1	128,8	0,0
CHIPRE	0,0	1,2	0,0	0,1	119,9	0,0
TERR. HOLANDÉS EN AMÉRICA	0,0	0,0	0,0	0,1	110,4	0,0
RUSIA	0,0	0,0	0,0	0,0	96,9	0,0
SAN VICENTE Y LAS GRANADINAS	0,0	0,0	0,0	0,1	94,4	0,0
GUYANA	0,0	0,0	0,0	0,1	86,4	0,0
TURCAS Y CAICOS	0,0	0,0	0,0	0,0	82,8	0,0
SINGAPUR	0,0	5,2	0,0	0,1	61,5	0,0
LETONIA	0,0	0,3	0,0	0,1	56,7	0,0
ARGELIA	0,0	0,0	0,0	0,1	54,4	0,0
NUEVA CALEDONIA	0,0	0,0	0,0	0,1	50,0	0,0
TERR. FRANCÉS EN AMÉRICA	0,0	0,0	0,0	0,0	38,6	0,0
REPÚBLICA CHECA	0,0	2,2	0,0	0,0	34,9	0,0
ISLAS CAYMÁN	0,0	0,0	0,0	0,0	34,0	0,0
TÚNEZ	0,0	0,0	0,0	0,0	33,2	0,0
ESTONIA	0,0	0,0	0,0	0,0	33,1	0,0
BRUNEI DARUSALAM	0,0	0,0	0,0	0,0	31,6	0,0
ETIOPIA	0,0	0,0	0,0	0,0	16,7	0,0
DJIBOUTI	0,0	0,0	0,0	0,1	15,9	0,0
COSTA DE MARFIL	0,0	0,0	0,0	0,0	12,7	0,0
HAITÍ	0,0	5,9	0,0	0,0	7,9	0,0
CAMERÚN	0,0	0,0	0,0	0,0	6,8	0,0
SURINÁM	0,0	0,0	0,0	0,0	2,7	0,0
NEPAL	0,0	0,0	0,0	0,0	1,4	0,0
UCRANIA	0,0	0,3	0,0	0,0	1,3	0,0
JORDANIA	0,0	1,1	0,0	0,0	1,1	0,0
ISLAS VÍRGENES BRITÁNICAS	0,0	0,3	0,0	0,0	0,6	0,0
LAOS	0,0	0,0	0,0	0,0	0,3	0,0
MONGOLIA	0,0	0,3	0,0	0,0	0,3	0,0
ISLAS MALDIVAS	0,0	0,0	0,0	0,0	0,2	0,0
MYANMAR	0,0	0,0	0,0	0,0	0,2	0,0

Fuente: INFOR, con base en datos del Servicio Nacional de Aduanas.

ANEXO 3
EXPORTACIONES FORESTALES SEGÚN EXPORTADOR

EXPORTADOR	OCTUBRE 2023			ENERO - OCTUBRE 2023		
	TONELAJE (miles)	MONTO (miles US\$)	(%)	TONELAJE (miles)	MONTO (miles US\$)	(%)
TOTAL	841,5	501.317,3	100,0	8.790,55	4.676.369,4	100,0
CELULOSA ARAUCO Y CONSTITUCION S.A.	290,76	163.421,3	32,6	2.171,00	1.398.877,6	29,9
CMPC CELULOSA S.A.	189,14	85.637,3	17,1	1.613,14	834.752,0	17,9
MADERAS ARAUCO S.A.	127,60	97.925,6	19,5	1.134,10	753.240,5	16,1
CARTULINAS CMPC S.A.	26,14	27.619,6	5,5	283,72	326.448,3	7,0
CMPC MADERAS SPA	38,01	25.650,6	5,1	402,14	288.800,7	6,2
MASISA S.A.	23,54	17.564,7	3,5	191,70	175.863,1	3,8
PROMASA S.A.	3,93	9.496,1	1,9	32,55	79.200,0	1,7
CONSORCIO MADERERO S.A.	57,09	5.568,0	1,1	461,09	52.428,8	1,1
MASONITE CHILE S.A.	4,13	5.129,8	1,0	37,85	47.448,0	1,0
MADERAS ANCHILE LTDA.	0,00	0,0	0,0	565,11	40.181,8	0,9
EAGON LAUTARO S.A.	4,25	3.150,4	0,6	51,28	36.809,6	0,8
FORESTAL DEL SUR S.A.	0,00	0,0	0,0	489,88	36.158,7	0,8
FORACTION CHILI S.A.	3,91	2.576,7	0,5	40,62	33.860,2	0,7
COMACO S.A.	0,00	0,0	0,0	411,35	31.740,2	0,7
PAPELES CORDILLERA S.A.	6,10	4.067,5	0,8	41,72	28.970,2	0,6
TULSA S.A.	1,97	2.290,2	0,5	19,89	23.274,4	0,5
BLOCK & CUTSTOCK S.A.	2,18	1.744,3	0,3	20,63	20.735,8	0,4
RITRAMA S.A.	0,69	1.599,5	0,3	6,98	16.687,3	0,4
COMERCIAL E INDUSTRIAL JCE S.A.	3,45	2.955,7	0,6	19,35	16.188,0	0,3
ITI CHILE S.A.	0,55	1.477,1	0,3	5,85	15.863,3	0,3
TRANS PACIFIC FIBRE S.A.	0,00	0,0	0,0	235,34	15.594,0	0,3
FORESTAL RIO CLARO LTDA.	2,19	1.138,0	0,2	28,53	15.528,2	0,3
FORSAC SPA	0,77	1.375,3	0,3	7,59	13.525,6	0,3
NATURAL RESPONSE S.A.	0,16	1.411,1	0,3	2,19	13.461,6	0,3
FPC TISSUE S.A.	0,30	421,2	0,1	6,71	10.508,4	0,2
MAFOR S.A.	1,21	1.500,8	0,3	7,81	10.467,2	0,2
TONELERIA NACIONAL LTDA.	0,13	1.258,1	0,3	1,01	10.266,3	0,2
FORESTAL MELINKA LIMITADA	1,22	644,1	0,1	21,85	10.207,6	0,2
LES INDUSTRIES DAVIDSON INC. CHILE LTDA.	0,49	818,5	0,2	5,34	9.608,4	0,2
LAMINADORA LOS ANGELES S.A.	2,00	1.050,0	0,2	16,43	8.615,2	0,2
TERCIADOS Y ELABORACION DE MADERAS S.A.	0,09	220,8	0,0	2,73	8.128,6	0,2
COMERCIAL ALTASUR CHILE LTDA.	0,05	1.169,3	0,2	0,38	7.841,0	0,2
OCHOCO LUMBER CHILE LTDA.	2,90	1.625,3	0,3	12,98	7.799,4	0,2
COMERCIALIZADORA FORESTAL SPA	2,14	813,7	0,2	18,52	7.281,3	0,2
SOC. AGRICOLA Y FORESTAL CASINO LTDA.	0,24	1.748,6	0,3	1,06	6.880,4	0,1
PANELES LEONERA LIMITADA	1,49	1.163,1	0,2	8,06	6.265,0	0,1
INDUSTRIAL OENEO SUD LTDA.	0,04	820,2	0,2	0,32	6.034,7	0,1
FORESTAL Y ASERRADEROS LEONERA LIMITADA	1,34	597,7	0,1	12,19	5.794,2	0,1
CM MADERERA LTDA.	0,47	903,5	0,2	2,76	5.758,3	0,1
COMPAÑIA PAPELERA DEL PACIFICO S.A.	0,44	259,4	0,1	10,92	5.454,9	0,1
SOC. COM. Y DE INVERSIONES LONQUEN LTDA.	0,06	418,6	0,1	0,75	5.274,5	0,1
COMPAÑIA CHILENA DE FOSFOROS S.A.	0,14	277,4	0,1	2,73	5.265,4	0,1
SOC.COM.MAD.ALTO HORIZONTE LTD	0,50	269,3	0,1	9,60	5.182,9	0,1
LUISIANA PACIFIC CHILE S.A.	2,40	1.001,7	0,2	9,10	5.069,7	0,1
ASERRADERO POCO A POCO LTDA.	2,01	989,2	0,2	10,63	5.052,7	0,1
CARTOCOR CHILE S.A.	1,95	529,5	0,1	14,99	4.862,6	0,1
SONAMU TRADING LTDA	2,84	1.092,5	0,2	13,44	4.762,7	0,1
INVERSIONES CHILE ORGANICS SPA.	0,02	153,7	0,0	0,37	4.433,2	0,1
RECICLADOS INDUSTRIALES S.A.	2,15	360,5	0,1	27,70	4.411,0	0,1
ENGATEL LTDA.	0,14	345,0	0,1	1,45	4.325,2	0,1
MAURICIO MUNOZ Y CIA. LTDA.	1,04	685,7	0,1	6,75	4.198,9	0,1
FORESTAL VICENTE ROMAN LOPEZ CALVO	0,86	463,6	0,1	8,77	4.196,4	0,1
EMPRESA INDIVIDUAL DE RESPONSABILID						
SOC. RECUPERADORA DE PAPEL S.A.	4,71	474,2	0,1	35,27	3.692,5	0,1
FORESTAL SANTA BLANCA LTDA.	0,22	169,1	0,0	4,57	3.641,3	0,1
CHILE BOTANICS S.A.	0,02	312,3	0,1	0,22	3.557,5	0,1
B.O. PACKAGING S.A.	0,02	119,7	0,0	0,58	3.514,5	0,1
FORESTAL RIO CALLE S.A.	0,00	0,0	0,0	46,16	3.388,0	0,1
EXP. DE PRODUCTOS FORESTALES LTDA.	1,88	559,2	0,1	11,40	3.337,9	0,1
INDUSTRIAS PUELICHE S.A.	0,02	162,7	0,0	0,60	3.321,7	0,1

Fuente: INFOR, con base en datos del Servicio Nacional de Aduanas.

EXPORTADOR	OCTUBRE 2023			ENERO - OCTUBRE 2023		
	TONELAJE (miles)	MONTO (miles US\$)	(%)	TONELAJE (miles)	MONTO (miles US\$)	(%)
SOC. AGRICOLA Y FORESTAL SANTA MARGARITA LTDA.	0,15	1.012,7	0,2	0,54	3.248,6	0,1
WESTON CHILE S.A.	0,22	346,4	0,1	1,92	3.173,0	0,1
CMPC TISSUE S.A.	0,08	161,3	0,0	1,88	3.121,8	0,1
POLIPLAS LTDA.	0,36	135,6	0,0	6,08	2.945,5	0,1
DOG WOOD SPA	0,00	0,4	0,0	1,36	2.893,5	0,1
NORAMCO S.A.	0,14	174,1	0,0	2,02	2.818,9	0,1
TORRE EXPORT S.A.	0,01	44,2	0,0	0,72	2.801,3	0,1
EXPORTADORA OSJP MUSGOS SPA	0,03	182,4	0,0	0,41	2.774,1	0,1
ALIMENTOS MULTIEXPORT S.A.	0,05	322,5	0,1	0,37	2.751,8	0,1
INDUSTRIAS MOLD - TEK SPA	0,32	433,1	0,1	2,07	2.695,3	0,1
TOQUICURA SPA	2,38	225,2	0,0	23,34	2.468,8	0,1
MADENAT CHILE LTDA.	0,70	450,5	0,1	3,93	2.450,9	0,1
EXP. E IMP. SURTRADE LTDA.	0,02	523,2	0,1	0,12	2.351,2	0,1
CONSERVAS LOS ANGELES LTDA.	0,04	280,1	0,1	0,27	2.331,8	0,0
SOC.FOR.AGR.COM.E IND.FATIMA LTDA.	0,22	113,4	0,0	5,72	2.312,0	0,0
CHEP CHILE S.A.	1,38	703,0	0,1	4,50	2.276,4	0,0
INDUSTRIAL BOSQUES CAUTIN S.A.	0,00	0,0	0,0	29,19	2.255,2	0,0
PAPELES INDUSTRIALES LTDA.	0,11	305,0	0,1	1,06	2.241,1	0,0
MAYR MELNHOF PACK. MARINETTI LTDA.	0,16	711,0	0,1	0,50	2.169,6	0,0
GRUPO TONELERO ANDINO LTDA.	0,02	138,0	0,0	0,21	2.169,0	0,0
SFC COMERCIAL CHILE LIMITADA	0,02	139,2	0,0	0,28	2.008,5	0,0
COMERC. E INDUSTR. AGUAMAR LTDA.	0,01	22,0	0,0	0,23	1.871,2	0,0
TONELERIA FRANCESA DE CHILE LTDA.	0,02	167,0	0,0	0,19	1.820,7	0,0
ENVASES IMPRESOS S.A.	0,00	0,0	0,0	1,34	1.781,9	0,0
MADIMEX COMERCIALIZADORA DE MADERAS LTDA.	0,38	156,5	0,0	3,64	1.738,2	0,0
COMERCIAL MUSGOS ALPHA MOSS LTDA.	0,02	175,3	0,0	0,22	1.728,2	0,0
CHILENA DE MOLDEADOS S.A.	0,10	69,8	0,0	1,84	1.698,9	0,0
PAPELSA S.A.	2,28	315,9	0,1	15,52	1.694,9	0,0
SODIMAC S.A.	0,05	66,2	0,0	1,47	1.680,4	0,0
EXMOSS SPA	0,01	48,9	0,0	0,23	1.653,1	0,0
EMBALAJES STANDARD LIMITADA	0,41	365,7	0,1	1,45	1.595,4	0,0
WEIDENHAMMER CHILE LTDA.	0,04	181,8	0,0	0,34	1.556,5	0,0
COMER.DE MADERAS IMPREGNADAS CON CON LTDA.	0,44	226,1	0,0	2,95	1.504,9	0,0
MASMADERA LTDA.	0,04	23,2	0,0	2,28	1.459,5	0,0
FCA D PTAS Y MOLD MOLDECOR LTD	0,00	0,0	0,0	1,31	1.440,8	0,0
AGRICOLA Y FORESTAL BAGARO LTDA.	0,46	215,1	0,0	2,78	1.412,7	0,0
SOC.INV.COM.HON Y GONZALEZ LTD	0,02	153,3	0,0	0,18	1.387,9	0,0
AMOC SPA	0,13	112,0	0,0	1,24	1.339,6	0,0
ENVASES DEL PACIFICO S.A.	0,00	19,8	0,0	0,28	1.306,7	0,0
ACRUS CCL LABELS S.A.	0,00	77,6	0,0	0,02	1.305,5	0,0
SOC. EXPORTADORA COLON LTDA.	0,04	179,7	0,0	0,27	1.208,6	0,0
GMT TIMBER EXPORT SPA	0,21	236,5	0,0	0,90	1.167,3	0,0
FORESTAL LEONERA COMERCIALIZADORA LTDA	0,28	142,7	0,0	1,67	1.135,5	0,0
TRIO S A	0,01	197,9	0,0	0,04	1.075,3	0,0
COMERCIAL CALLAQUI SPA	0,23	132,1	0,0	1,72	1.059,8	0,0
EL PANGUE LTDA.	0,02	52,3	0,0	0,40	1.013,1	0,0
COMERCIALIZADORA DE PRODUCTOS FORESTALES M Y S SPA	0,11	31,4	0,0	1,68	1.002,0	0,0
INDUSTRIAL AGRIFOR LTDA.	0,12	54,1	0,0	2,28	988,7	0,0
ACEITES GRANASUR S.A.	0,00	229,1	0,0	0,06	985,8	0,0
AGRICOLA Y COMERCIAL FITOTEK S.A.	0,06	138,3	0,0	0,40	949,5	0,0
LAN AIRLINES S.A.	0,03	156,3	0,0	0,18	911,4	0,0
MUEBLES DONOSO LTDA.	0,01	237,6	0,0	0,05	892,9	0,0
INTERNATIONAL PAPER CARTONES S.A.	0,00	0,0	0,0	0,63	876,7	0,0
ACSA INTERNATIONAL SPA	0,02	73,4	0,0	0,17	857,3	0,0
EXPORTADORA ORSKOV FOODS LIMITADA	0,00	2,5	0,0	0,42	851,9	0,0
INDUSTRIA DE MADERA BORVER LTDA.	0,05	40,9	0,0	1,06	839,6	0,0
IMP. Y EXP. RAHUE S.A.	0,02	117,4	0,0	0,12	794,0	0,0
LOGGISTIC CHILE SPA	2,25	226,5	0,0	8,34	757,2	0,0
MADERAS MARTIN LTDA	0,30	173,4	0,0	1,30	754,2	0,0

Fuente: INFOR, con base en datos del Servicio Nacional de Aduanas.

Instituto Forestal

Sede Diaguitas

Juan Georgini Runi 1507, La Serena.

Fono (56-51) 2362600

Sede Metropolitana

Sucre 2397, Ñuñoa. Casilla 3085, Santiago.

Fono (56-2) 23667100

Sede Biobío

Calle Nueva Uno 3570 Lote 4, San Pedro de la Paz.

Casilla 109 C, Concepción. Fono (56-41) 2853260

Sede Los Ríos

Fundo Teja Norte s/n, Valdivia. Casilla 385, Valdivia.

Fono (56-63) 335200

Sede Patagonia

Camino Coyhaique Alto Km. 4, Coyhaique.

Fono (56-67) 2262500

Oficina Chiloé

Pasaje Los Queltehues s/n, sector de Putemun, Castro

Fono (56-65) 2636574

Oficina Cochrane

Teniente Merino 463, Cochrane.

Fono (56-9) 8831860

www.infor.cl

oirs@infor.cl



ESTADÍSTICAS
FORESTALES