



INSTITUTO FORESTAL

# EL SECTOR FORESTAL CHILENO 2015

## *Chilean Forestry Sector 2015*



## Contenido/Content

El Sector Forestal Chileno en el Contexto Mundial/ <i>Chilean Forestry Sector in the World Context</i>	2
El Sector Forestal Chileno en la Economía Nacional/ <i>Chilean Forestry Sector in the National Economy</i>	4
Recurso Forestal/ <i>Forest Resource</i>	7
Consumo Industrial de Trozas/ <i>Industrial Roundwood Consumption</i>	11
Producción Industrial/ <i>Industrial Production</i>	14
Ocupación Forestal/ <i>Forestry Employment</i>	19
Comercio Exterior Forestal/ <i>Forestry External Trade</i>	22
Precio de Productos Forestales/ <i>Forest Product Prices</i>	33
Chile y sus Regiones/ <i>Chilean Regions</i>	36

Este documento ha sido elaborado por el Área de Información y Economía Forestal de la Sede Metropolitana, Instituto Forestal.

*This document has been elaborated by Information and Forest Economics Area, Metropolitan Office, Forestry Institute*

REGISTRO DE PROPIEDAD INTELECTUAL/COPYRIGHT: 261.038

ISBN: 978-956-318-113-5

Este documento contiene cifras revisadas y actualizadas, por lo que reemplaza a los anteriores. Algunos totales pueden no calzar debido a redondeo de cifras. Se autoriza la reproducción parcial de este documento citando la fuente.

*This document contains revised and updated figures, replacing the previous ones. Some totals may not fit due to rounding. The partial reproduction of this document is authorized provided the source.*

Fotografías de portada/Photograph cover: Roger Toledo, Hans Grosse, Alberto Avila.

## ■ PRESENTACIÓN

Desde su creación a principio de la década de 1960, el Instituto Forestal (INFOR) ha trabajado en la generación, acopio, procesamiento, análisis y transferencia de información sobre los recursos forestales del país, su industria y su comercialización. Una de sus grandes fortalezas es poseer una completa base de datos del sector forestal chileno en los temas relacionados con la industria sectorial, la cual concentra información generada por la propia institución y que tiene su origen en consultas periódicas, muestreos anuales y catastros. También, la institución reúne información del sector forestal generada por otros organismos públicos y privados de Chile.

A partir de esa información se elaboran diversas publicaciones de interés, entre las cuales se encuentra el presente folleto de divulgación **EL SECTOR FORESTAL CHILENO 2015**, que resume las estadísticas más relevantes de la actividad forestal del país, con cifras actualizadas al año 2014. Este documento y todas las publicaciones de estadísticas forestales de los últimos años pueden ser visualizados y descargados desde el sitio web de las Estadísticas Forestales de INFOR, <http://wef.infor.cl>.

## ■ PREFACE

*The Forestry Institute (INFOR) was created at the beginning of 1960's. One of its missions has been work in the generation, gathering, processing, analysis and transference of information about the national forestry resources, its industry and commercialization. One of its greatest strengths is having a complete database of the Chilean forestry sector which concentrates information produced by the institution itself. This has been originated in periodical enquiries, annual surveys and census. Additionally, INFOR has sectorial information generated by other public and private institutions of Chile.*

*Based on this information, different interest publications are produced among which the present booklet is found **CHILEAN FORESTRY SECTOR 2015** that summarizes the most relevant statistics of the forestry activity in the country, with figures updated to 2014. This document and all the publications of forestry statistics of the latest years can be viewed and downloaded from the website Forestry Statistics of INFOR, <http://wef.infor.cl>.*

## CHILE EN EL CONTEXTO MUNDIAL/CHILE IN THE WORLD CONTEXT

Bosque Natural / Natural Forest (2014)		
País / Country		%
Mundo / World: 3.713 millones ha		
1	Fed. Rusia/ <i>Russian Fed.</i>	21,4
2	Brasil/ <i>Brazil</i>	13,1
3	Canadá/ <i>Canada</i>	8,9
4	EE.UU./ <i>USA</i>	7,6
5	R.D. Congo/ <i>D.R. Congo</i>	4,1
6	China/ <i>China</i>	3,5
7	Australia/ <i>Australia</i>	3,3
8	Indonesia/ <i>Indonesia</i>	2,3
9	Perú/ <i>Peru</i>	2,0
10	México/ <i>Mexico</i>	1,8
11	India/ <i>India</i>	1,6
12	Colombia/ <i>Colombia</i>	1,6
<b>38</b>	<b>CHILE/CHILE</b>	<b>0,4</b>

Fuente/Source: FAO.

Bosque Plantado / Planted Forest (2014)		
País / Country		%
Mundo / World: 290 millones ha		
1	China/ <i>China</i>	27,2
2	EE.UU./ <i>USA</i>	9,1
3	Fed. Rusia/ <i>Russian Fed.</i>	6,8
4	Canadá/ <i>Canada</i>	5,4
5	Suecia/ <i>Sweden</i>	4,7
6	India/ <i>India</i>	4,1
7	Japón/ <i>Japan</i>	3,5
8	Polonia/ <i>Poland</i>	3,1
9	Brasil/ <i>Brazil</i>	2,7
10	Finlandia/ <i>Finland</i>	2,3
11	Sudán/ <i>Sudan</i>	2,1
12	Alemania/ <i>Germany</i>	1,8
<b>18</b>	<b>CHILE/CHILE</b>	<b>1,0</b>

Fuente/Source: FAO.



Producción de Madera en Troza Industrial / Industrial Roundwood Production (2014)		
País / Country		%
Mundo / World: 1.828 millones m <sup>3</sup>		
1	EE.UU./USA	19,5
2	Fed. Rusia/Russian Fed.	10,3
3	China/China	9,1
4	Canadá/Canada	8,2
5	Brasil/Brazil	7,9
6	Suecia/Sweden	3,5
7	Indonesia/Indonesia	3,4
8	India/India	2,7
9	Finlandia/Finland	2,7
10	Alemania/Germany	2,4
11	<b>CHILE/CHILE</b>	<b>2,2</b>
12	Polonia/Poland	1,9
13	N. Zelandia/New Zeland	1,6

Fuente/Source: FAO.

Producción de Madera Aserrada / Sawnwood Production (2014)		
País / Country		%
Mundo / World: 439 millones m <sup>3</sup>		
1	EE.UU./USA	17,0
2	China/China	15,6
3	Canadá/Canada	9,9
4	Fed. Rusia/Russian Fed.	7,7
5	Alemania/Germany	5,0
6	Suecia/Sweden	4,0
7	Brasil/Brazil	3,5
8	Finlandia/Finland	2,5
9	Japón/Japan	2,4
10	Austria/Austria	1,9
11	Francia/France	1,8
12	<b>CHILE/CHILE</b>	<b>1,8</b>
13	India/India	1,6

Fuente/Source: FAO.

Producción de Pulpa de Madera / Wood Pulp Production (2014)		
País / Country		%
Mundo / World: 172 millones ton		
1	EE.UU./USA	27,8
2	Canadá/Canada	10,3
3	Brasil/Brazil	9,8
4	Suecia/Sweden	6,7
5	Finlandia/Finland	6,1
6	China/China	5,8
7	Japón/Japan	5,3
8	Fed. Rusia/Russian Fed.	4,4
9	Indonesia/Indonesia	3,9
10	<b>CHILE/CHILE</b>	<b>3,0</b>
11	Portugal/Portugal	1,5
12	Alemania/Germany	1,5
13	India/India	1,3

Fuente/Source: FAO.

Exportaciones de Productos Forestales / Forests Products Exports (2014) (*)		
País / Country		%
Mundo / World: US\$ 441.000 millones		
1	China/China	13,0
2	Alemania/Germany	9,0
3	EE.UU./USA	8,4
4	Canadá/Canada	6,8
5	Suecia/Sweden	4,3
6	Italia/Italy	4,2
7	Finlandia/Finland	3,4
8	Polonia/Poland	3,3
9	Francia/France	2,8
10	Austria/Austria	2,6
11	Fed. Rusia/Russian Fed.	2,6
12	Indonesia/Indonesia	2,4
19	<b>CHILE/CHILE</b>	<b>1,4</b>

Fuente/Source: ITC.

(\*) Ver Nota 1 en pág. 47/See Note 1 on page 47.

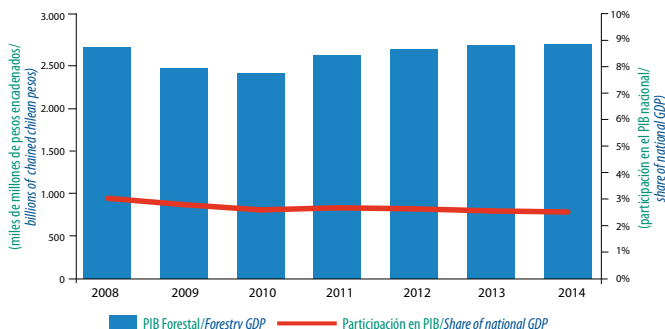
## EL SECTOR FORESTAL CHILENO EN LA ECONOMÍA NACIONAL/CHILEAN FORESTRY SECTOR IN THE NATIONAL ECONOMY

**Producto Interno Bruto (miles de millones de pesos encadenados)/**  
**Gross Domestic Product (billion of chained chilean pesos)**

	2013	2014	%Var. 14/13
<b>PIB Total /Total GDP</b>	103.725	105.794	4,0
<b>PIB Forestal/Forestry Sector GDP</b>	2.730	2.754	0,9
Participación PIB Forestal/PIB Total <i>Share Forest GDP/National GDP</i>	2,6 %	2,6 %	

Fuente/Source: BANCO CENTRAL DE CHILE.

### PRODUCTO INTERNO BRUTO FORESTAL/ FORESTRY GROSS DOMESTIC PRODUCT



## EL SECTOR FORESTAL CHILENO EN LA ECONOMÍA NACIONAL/CHILEAN FORESTRY SECTOR IN THE NATIONAL ECONOMY

### Superficie Nacional y Forestal (hectáreas)/ National and Forest Area (hectares)

<b>Superficie del Territorio Nacional/ National Area</b>	75.658.443 (*)
<b>Superficie de Bosque Nativo/Native Forest Area</b>	14.316.822 (*)
Participación de Bosque Nativo en la Superficie Nacional/Share of Native Forest Area in the National Area	18,9 %
<b>Superficie de Bosques Plantados/ Planted Forest Area</b>	2.426.722 (**)
Participación de Bosques Plantados en la Superficie Nacional/Share of Planted Forest Area in the National Area	3,2 %
<b>Áreas Silvestres Protegidas/ Protected Wildlife Area</b>	14.715.571 (*)
Participación de Áreas Silvestres Protegidas en la Superficie Nacional/ Share of Protected Wildlife Area in the National Area	19,5 %

(\*) Fuente/Source: CONAF.

Cifra de Superficie de Bosque Nativo ver Nota 2 en página 47/  
Figure of Native Forest Area see Note 2 on page 47.

(\*\*) Fuente/Source: INFOR.

Cifra de Superficie de Bosques Plantados ver Nota 3 en página 48.  
Figure of Planted Forest Area see Note 3 on page 48.

## EL SECTOR FORESTAL CHILENO EN LA ECONOMÍA NACIONAL/CHILEAN FORESTRY SECTOR IN THE NATIONAL ECONOMY

### Empleo en el Sector Forestal (empleados)/ Forestry Sector Employment (employees)

	2013	2014	%Var. 14/13
<b>Sector Forestal/ Forestry Sector</b>	121.164	124.542	2,8
Participación del Sector Forestal en el Empleo Nacional/ <i>Share of Forestry Sector in the National Employment</i>	1,5%	1,6%	
<b>Empleo en la Industria Forestal/ Forest Industry Employment</b>	63.657	66.023	3,7
Participación de la Industria Forestal en el Empleo Industrial Nacional/ <i>Share of Forest Industry in the National Industry Employment</i>	7,1%	7,5%	

Fuente/Source: INFOR; INE.

### Comercio Exterior (US\$ millones)/ Foreign Trade (millions USD)

	2013	2014	%Var. 14/13
<b>Exportaciones Forestales (FOB)/ Forestry Exports</b>	5.714	6.094	6,7
Participación en la Exportación Nacional/ <i>Share in the National Exports</i>	7,5 %	8,1 %	
<b>Importaciones Forestales (CIF)/ Forestry Imports (CIF)</b>	1.459	1.394	-4,5
Participación en la Importación Nacional/ <i>Share in the National Imports</i>	1,8 %	1,9 %	

Fuente/Source: INFOR.



## RECURSO FORESTAL/ FOREST RESOURCE

### Superficie de Bosque Nativo por Tipo Forestal (hectáreas)/ Native Forest Area by Forest Type (hectares)

<b>Alerce</b> <i>Fitzroya cupressoides</i>	<b>Ciprés de las Guaitecas</b> <i>Pilgerodendron uviferum</i>	<b>Araucaria</b> <i>Araucaria araucana</i>	<b>Ciprés de la Cordillera</b> <i>Austrocedrus chilensis</i>	<b>Lenga</b> <i>Nothofagus pumilio</i>
216.130	579.966	253.339	62.875	3.621.205
<b>Coihue de Magallanes</b> <i>Nothofagus betuloides</i>	<b>Roble-Hualo</b> <i>Nothofagus obliqua</i> - <i>Nothofagus glauca</i>	<b>Roble-Raúlí-Coihue</b> <i>Nothofagus obliqua</i> - <i>Nothofagus alpina</i> - <i>Nothofagus dombeyi</i>	<b>Coihue-Raúlí-Tepa</b> <i>Nothofagus dombeyi</i> - <i>Nothofagus alpina</i> - <i>Laureliopsis philippiana</i>	<b>Esclerófilo/</b> <i>Sclerophyllous</i>
1.999.351	220.456	1.602.588	841.701	1.354.426
<b>Siempreverde/</b> <i>Evergreen</i>	<b>Palma Chilena/</b> <i>Jubaea chilensis</i>	<b>Sin clasificar/</b> <i>Not classified(*)</i>	<b>TOTAL/TOTAL</b>	
3.502.550	15.085	47.151	<b>14.316.822</b>	

Fuente/Source: CONAF. (\*) Corresponde a Queñóales/Corresponds to Queñóales

### Bosque Nativo por Tipo de Estructura/ Native Forest Area by Structure Type

Tipo de Estructura/ Structure Type	Hectáreas/ Hectares	%
<b>TOTAL/TOTAL</b>	<b>14.316.822</b>	<b>100,0</b>
Bosque adulto/Adult forest	6.062.522	42,3
Renoval/Secondary forest	4.382.394	30,6
Bosque adulto-renoval/ Adult-secondary forest	1.083.187	7,6
Bosque achaparrado/Shrub forest	2.788.718	19,5

Fuente/Source: CONAF.

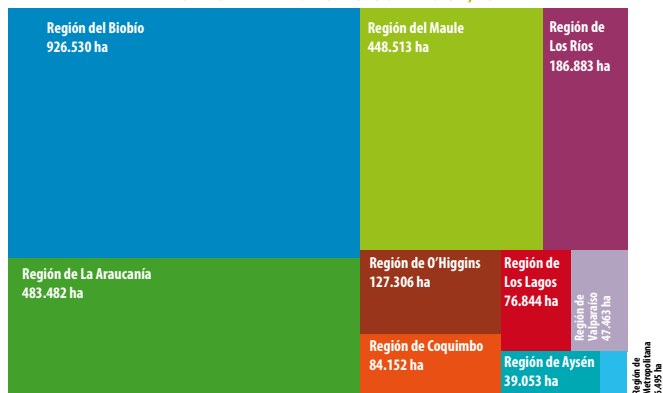
## RECURSO FORESTAL/ FOREST RESOURCE

### Inventario de Plantaciones Forestales por Especie, 2014/ Inventory of Planted Forests by Specie, 2014

Especie/ Specie	Hectáreas/ Hectares	%
<b>TOTAL/TOTAL</b>	<b>2.426.722</b>	<b>100,0</b>
Pinus radiata	1.434.085	59,1
Eucalyptus globulus	573.602	23,6
Eucalyptus nitens	255.126	10,5
Atriplex sp.	60.772	2,5
Pinus ponderosa	25.287	1,0
Pseudotsuga menziesii	17.148	0,7
Otras especies/Other species	60.703	2,6

Fuente/Source: INFOR.

### INVENTARIO DE PLANTACIONES FORESTALES POR REGIÓN, 2014/ INVENTORY OF PLANTED FORESTS BY REGION, 2014



Fuente/Source: INFOR.

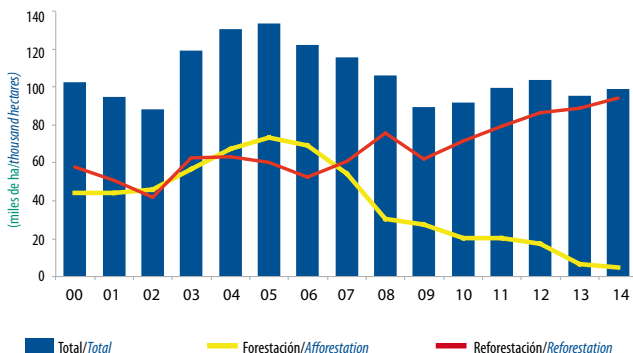
## RECURSO FORESTAL/ FOREST RESOURCE

### Superficie Forestal Plantada por Año, según Especie (ha)/ Annual Forest Planted Area, by Specie (ha)

Especie/ Specie	2013	2014	% Var. 14/13
<b>TOTAL/TOTAL</b>	<b>95.340</b>	<b>98.967</b>	<b>3,8</b>
Pino radiata/Radiata pine	51.391	48.143	-6,3
Eucalipto/Eucalypt	43.008	50.073	16,4
Otras especies/Other species	941	749	-20,4

Fuente/Source: CONAF.

### SUPERFICIE ANUAL DE PLANTACIONES FORESTALES/ ANNUAL AREA OF PLANTED FOREST



Fuente/Source: CONAF.

## RECURSO FORESTAL/ FOREST RESOURCE

### Superficie Forestal Plantada por Año, según Región (ha)/ Annual Forest Planted Area, by Region (ha)

Región/ Region	2013	2014	% Var. 14/13
<b>TOTAL/TOTAL</b>	<b>95.340</b>	<b>98.967</b>	<b>3,8</b>
Biobío	45.770	47.245	3,2
Maule	18.155	17.553	-3,3
Araucanía	17.637	18.670	5,9
Los Ríos	7.298	6.508	-10,8
O'Higgins	1.978	4.322	118,5
Otras regiones/Other regions	4.502	4.669	3,7

Fuente/Source: CONAF.

### Superficie de Áreas Silvestres Protegidas, 2014 (ha)/ Protected Wildlife Areas, 2014 (ha)

	Ha	Nº de unidades Nº of units
<b>TOTAL/TOTAL</b>	<b>14.715.571</b>	<b>102</b>
Parques Nacionales/ National Parks	9.252.162	37
Reservas Nacionales/ National Reserves	5.428.980	49
Monumentos Naturales/ Natural Monuments	34.429	16

Fuente/Source: CONAF.

## CONSUMO INDUSTRIAL DE TROZOS/ INDUSTRIAL ROUNDWOOD CONSUMPTION

**Consumo de Trozos para Uso Industrial por Especie e Industria, 2014 (miles de m<sup>3</sup> ssc)/  
Industrial Roundwood Consumption by Specie and Industry, 2014 (thousand m<sup>3</sup> swb)**

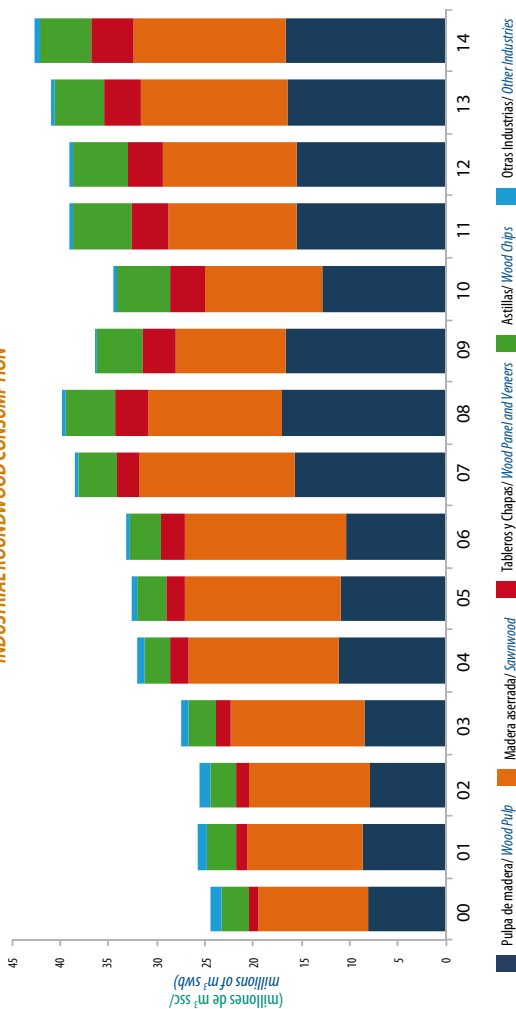
Industria Forestal/ Forest Industry	TOTAL/ TOTAL	Pino radiata/ Radiata pine	Eucalipto/ Eucalypt	Nativas/ Natives	Otras especies/ Other species
<b>TOTAL/TOTAL</b>	<b>42.590</b>	<b>30.266</b>	<b>11.635</b>	<b>266</b>	<b>422</b>
Pulpa de madera/ Wood pulp	16.740	10.333	6.408	-	-
Industria del aserrío/ Sawnwood industry	15.611	15.055	12	227	317
Astillas/ Wood chips	5.422	486	4.902	-	35
Tableros y chapas/ Wood panels and veneers	4.389	4.030	303	39	18
Otras industrias/ Other industries	427	364	11	(*)	53

Fuente/Source: INFOR.

(\*): Cifra inferior a 450 m<sup>3</sup>ssc/less than 450 m<sup>3</sup>swb



# CONSUMO DE TROZOS EN LA INDUSTRIA FORESTAL/ INDUSTRIAL ROUNDWOOD CONSUMPTION



Fuente/Source: INFOR.

## CONSUMO INDUSTRIAL DE TROZOS/ INDUSTRIAL ROUNDWOOD CONSUMPTION

Consumo de Trozos para Uso Industrial por Especie y  
Región, 2014 (miles de m<sup>3</sup> ssc)/  
*Industrial Roundwood Consumption by Specie and  
Region, 2014 (thousand m<sup>3</sup> swb)*

Región/ Region	TOTAL/ TOTAL	Pino radiata/ Radiata pine	Eucalipto/ Eucalypt	Nativas/ Natives	Otras especies/ Other species
<b>TOTAL/TOTAL</b>	<b>42.590</b>	<b>30.266</b>	<b>11.635</b>	<b>266</b>	<b>422</b>
O'Higgins	470	462	1	-	8
Maule	5.805	5.705	39	2	58
Biobío	24.585	15.552	8.970	7	56
Araucanía	5.853	4.794	845	51	164
Los Ríos	4.450	3.427	863	64	95
Los Lagos	922	240	609	42	31
Otras/Others	505	87	309	100	10

Fuente/Source: INFOR.



## PRODUCCIÓN INDUSTRIAL/ INDUSTRIAL PRODUCTION

Madera Aserrada (x 1000 m <sup>3</sup> ) <i>Sawnwood (x 1000 m<sup>3</sup>)</i>	2013	2014	% Var. 14/13
<b>TOTAL/TOTAL</b>	<b>7.721</b>	<b>7.999</b>	<b>3,6</b>
Pino radiata/ <i>Radiata pine</i>	7.453	7.719	3,6
Otras especies/ <i>Other species</i>	268	280	4,5

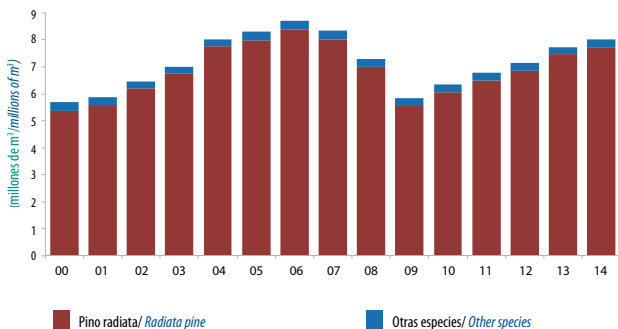
Fuente/Source: INFOR.

Pulpa y Papel (x 1000 ton)/ <i>Pulp and Paper (x 1000 ton)</i>	2013	2014	% Var. 14/13
<b>TOTAL PULPA/TOTAL PULP</b>	<b>5.156</b>	<b>5.209</b>	<b>1,0</b>
Pulpa mecánica/ <i>Mechanical pulp</i>	131	134	2,3
Pulpa termomecánica/ <i>Thermomechanical pulp</i>	232	180	-22,5
Blanqueada Pino radiata/ <i>Bleached Radiata Pine</i>	2.043	2.166	6,0
Sin Blanquear Pino radiata/ <i>Unbleached Radita Pine</i>	490	490	0,0
Blanqueada Eucalipto/ <i>Bleached Eucalyptus</i>	2.260	2.239	-0,9
<b>TOTAL PAPEL/TOTAL PAPER</b>	<b>1.269</b>	<b>1.231</b>	<b>-3,0</b>
Papel periódico/ <i>Newsprint paper</i>	167	112	-32,7
Papel para corrugar/ <i>Corrugated paper</i>	427	413	-3,3
Papel para estuches plegadizos/ <i>Packaging paper</i>	417	433	3,9
Papeles de uso doméstico y sanitario/ <i>Domestic and sanitary paper</i>	170	170	0,0
Otros papeles/ <i>Other papers</i>	89	104	17,0

Fuente/Source: INFOR.

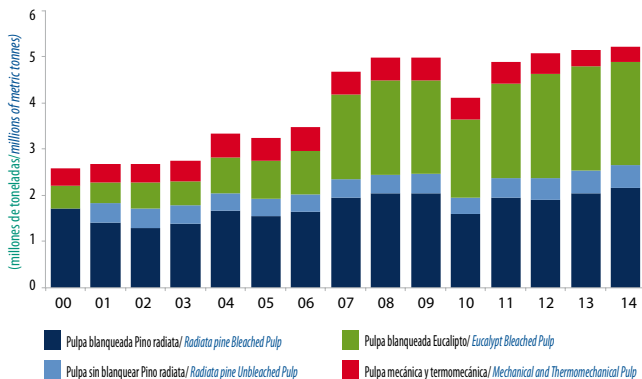


## PRODUCCIÓN DE MADERA ASERRADA/ SAWNWOOD PRODUCTION



Fuente/Source: INFOR.

## PRODUCCIÓN DE PULPA DE MADERA/ WOOD PULP PRODUCTION



Fuente/Source: INFOR.

## PRODUCCIÓN INDUSTRIAL/ INDUSTRIAL PRODUCTION

Astillas (x 1000 m <sup>3</sup> )(*)/ Wood Chips (x 1000 m <sup>3</sup> )(*)	2013	2014	% Var. 14/13
<b>TOTAL/TOTAL</b>	<b>9.889</b>	<b>10.141</b>	<b>2,5</b>
Pino radiata/Radiata pine	5.297	5.363	1,2
Eucalipto/Eucalypt	4.442	4.669	5,1
Nativas/Native species	5	3	-40,0
Otras species/Other species	145	107	-26,2

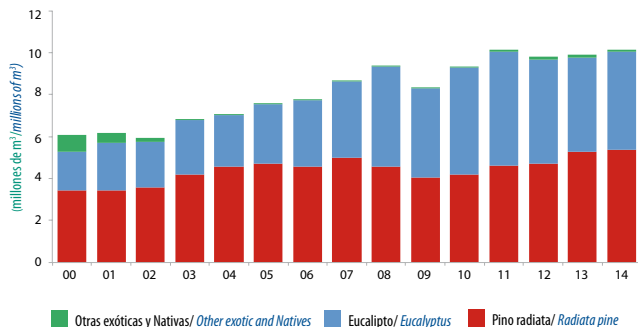
Fuente/Source: INFOR.

(\*) Incluye la producción de astillas provenientes de residuos de aserraderos/Includes chip production from sawmills wood residues.

Tableros de madera y Chapas (x 1000 m <sup>3</sup> )/ Wood Panel and Veneers (x 1000 m <sup>3</sup> )	2013	2014	% Var. 14/13
<b>TOTAL/TOTAL</b>	<b>2.677</b>	<b>2.940</b>	<b>9,8</b>
Tablero de fibra duro/ Hardboard	86	85	-1,2
Tablero de fibra de densidad media/ Medium Density Fibreboard (MDF)	912	891	-2,3
Partículas/ Particleboards	53	48	-9,4
Tablero de partículas de densidad media/ Medium Density Particleboard (MDP)	462	476	3,1
Tablero de hojuelas orientadas/ Oriented Strand Board (OSB)	251	254	1,2
Contrachapados/ Plywoods	860	1.100	27,9
Chapas/ Wood veneers	53	86	62,3

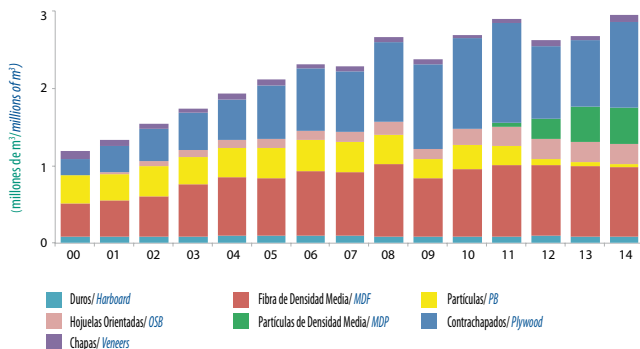
Fuente/Source: INFOR.

## PRODUCCIÓN DE ASTILLAS/ WOOD CHIPS PRODUCTION



Fuente/Source: INFOR.

## PRODUCCIÓN DE TABLEROS Y CHAPAS/ WOOD PANELS AND VENEERS PRODUCTION



Fuente/Source: INFOR.

## PRODUCCIÓN INDUSTRIAL/ INDUSTRIAL PRODUCTION

### Número de Plantas por Rubro Forestal, 2014/ Numbers of Mills by Forest Industry Subsector, 2014

Industria Forestal/ Forest Industry	Número de plantas/ Number of mills
Astilladores(*)/ Wood chip plants(*)	179
Tableros y Chapas/ Panel and veneer plants	27
Pulpa y Papel/ Pulp and paper plants	21
Aserraderos/ Sawmills	1.178

Fuente/Source: INFOR.

(\*): Incluye centrales de astillado y astilladores integrados a aserraderos/ Includes chip plants and chip plants integrated to sawmills.

### Principales Empresas de la Industria Forestal 2014/ Main Companies of Forest Industry 2014

INDUSTRIA DE PULPA Y PAPEL/ PULP AND PAPER INDUSTRY	INDUSTRIA DEL ASERRÍO/ SAWNWOOD INDUSTRY
<p>■ Pulpa de madera Celulosa Arauco y Constitución S.A. CMPC Celulosa S.A.</p> <p>■ Papeles y cartones Cartulinas CMPC S.A. CMPC Tissue S.A. Papeles Biobío S.A. Papeles Cordillera S.A.</p>	<p>Aserraderos Arauco S.A. CMPC Maderas S.A. Forestal Tromen S.A. Masisa S.A. Promasa Aserradero Loncoche Ltda. Comercial e Industrial JCE Ltda. Forestal León Ltda.</p>
INDUSTRIA DE TABLEROS Y CHAPAS/ WOOD PANEL AND VENEER INDUSTRY	INDUSTRIA DE ASTILLAS/ WOOD CHIPS INDUSTRY (*)
<p>Paneles Arauco S.A. Masisa S.A. CMPC Maderas S.A. Louisiana Pacific Chile S.A. Egon Lautaro S.A. Tulsa S.A. Industrias Río Itata II S.A.</p>	<p>Fulghum Fibras Chile S.A. Comaco S.A. KBM Chile S.A. Consorcio Maderero S.A. Coala Industrial Ltda. Astillas Exportaciones Ltda. Forestal Los Lagos S.A.</p>

Fuente/Source: INFOR.

(\*) Centrales de astillado/chip plants.

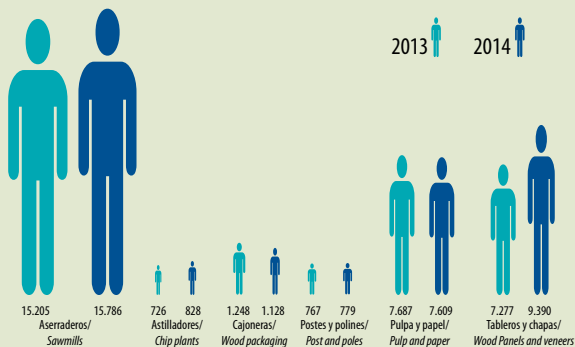
## OCUPACIÓN FORESTAL/ FORESTRY EMPLOYMENT

### Empleo por Subsector Forestal (empleados)/ Employment by Forestry Subsector (employees)

Subsector forestal/ Forestry subsector	2013	2014	% Var. 14/13
<b>TOTAL/TOTAL</b>	<b>121.164</b>	<b>124.542</b>	<b>2,8</b>
Silvicultura y extracción/ Silviculture and harvesting	42.474	43.140	1,6
Servicios/Services	15.033	15.379	2,3
Industria forestal primaria/ Primary forest industry	32.910	35.520	7,9
Industria forestal secundaria/ Secondary forest industry	30.747	30.503	-0,8

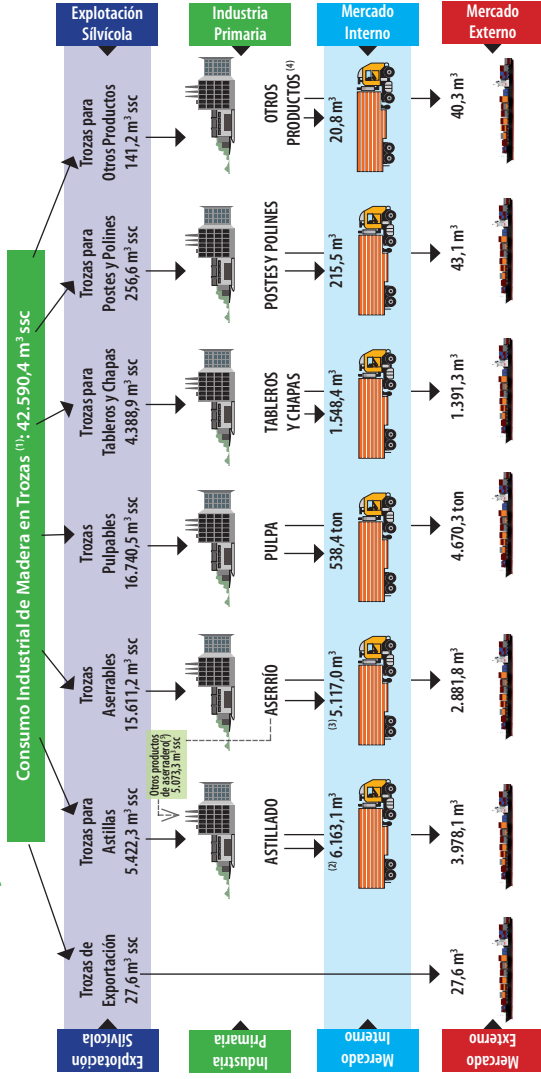
Fuente/Source: INFOR.

### EMPLEO EN LA INDUSTRIA FORESTAL PRIMARIA (EMPLEADOS)/ EMPLOYMENT IN THE PRIMARY FOREST INDUSTRY (EMPLOYEES)



Fuente/Source: INFOR.

## Flujo de Productos de Madera del Sector Forestal Chileno, 2014 (en miles)



Fuente: INFOR

(1) Incluye trozas aserrables y pulpables.

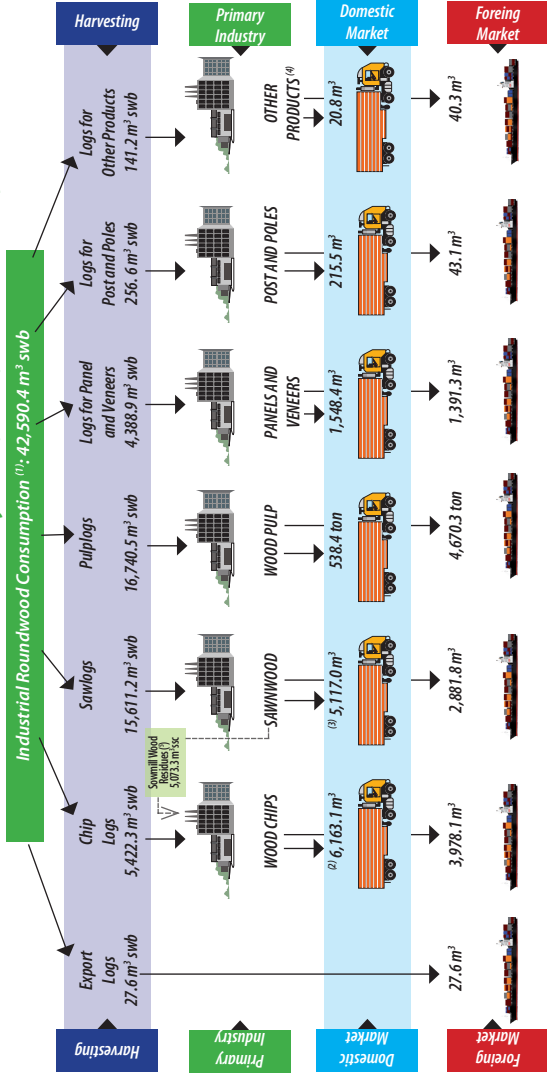
(2) El volumen de astillas destinado al mercado interno se distribuye en: 4.839,8 mil m<sup>3</sup> se utilizan en la fabricación de pulpa; 554,1 mil m<sup>3</sup> en fabricación de tableros; 631,2 mil m<sup>3</sup> se destina a combustible y 138,0 mil m<sup>3</sup> a otros destinos.

(3) Del volumen de madera aserrada destinada al mercado interno, 1,533,9 mil m<sup>3</sup> se utilizan en la fabricación de diversas remanufacturas que se envían a exportación.

(4) Incluye trozos para cajas y cajones, pallets, bins y madera hilada.

(5) Corresponden a lampazos y despuntes.

# Wood Product Flow of Chilean Forestry Sector, 2014 (thousand of units)



Source: INFOR

<sup>(1)</sup> It includes sawlog and pulplogs.

<sup>(2)</sup> Wood chips for domestic market is divided into: 4,839.8 thousand m<sup>3</sup> are used for wood pulp industry; 554.1 thousand m<sup>3</sup> for panel manufacturing; 631.2 thousand m<sup>3</sup> for fuel and 138 thousand m<sup>3</sup> are used to other destinations.

<sup>(3)</sup> A portion of sawnwood for domestic market, 1,533.9 thousand m<sup>3</sup>, is used for finished and semi finished products manufacturing, that are exported.

<sup>(4)</sup> Includes logs for boxes, pallets, bins, and matches and similar products.

<sup>(5)</sup> It refers to wood slabs and wood offcuts.

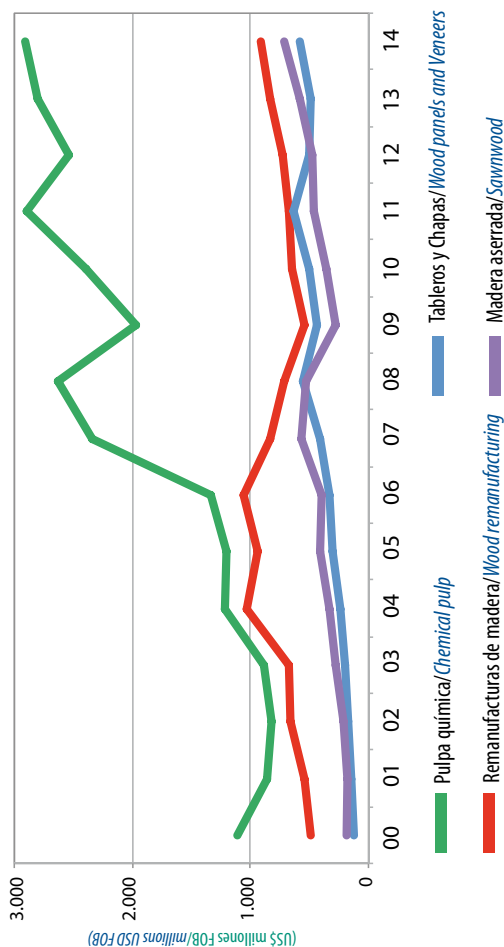
## COMERCIO EXTERIOR FORESTAL/ FORESTRY EXTERNAL TRADE

### Exportaciones de Productos Forestales/ Forest Product Exports

Producto/Product		Cantidad / Quantity (x 1000)		Valor/ Value (US\$ Mill. FOB)	
		2013	2014	2013	2014
<b>TOTAL/TOTAL</b>				<b>5.714</b>	<b>6.094</b>
Astillas/ Wood chips	ton	3.902	4.130	313	308
Pulpa química/ Chemical pulp	ton	4.556	4.670	2.798	2.903
Papeles y cartones/ Paper and paperboard	ton	585	553	595	578
Madera aserrada/ Sawnwood	m <sup>3</sup>	2.491	2.882	576	709
Tableros y chapas/ Wood panel and veneers	ton	697	697	494	577
Remanufacturas de madera/ Wood Remanufacturing				838	911
Madera cepillada/ Planed lumber	m <sup>3</sup>	467	573	171	208
Molduras de madera/ Wood moldings	ton	277	281	439	458
Puertas, ventanas y sus marcos/ Doors, windows and frames	ton	54	57	94	100
Muebles/Wood furnitures	ton	4	3	13	10
Otras/Others	ton	104	115	121	135
Productos no madereros/ Non wood forest products	ton	19	17	66	68
Otros productos forestales/ Other forest products				34	41



# PRINCIPALES PRODUCTOS FORESTALES EXPORTADOS/ FOREST EXPORTS OF MAIN PRODUCTS



## COMERCIO EXTERIOR FORESTAL/ FORESTRY EXTERNAL TRADE

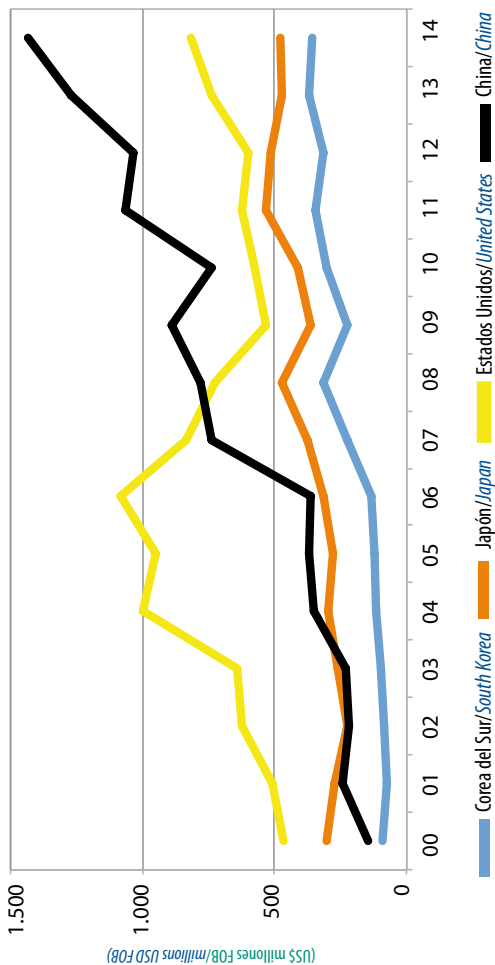
### Principales Países de Destino de las Exportaciones Forestales (US\$ millones FOB)/

### *Main Markets of Forest Product Exports (USD million FOB)*

<b>País/Country</b>	<b>2013</b>	<b>%</b>	<b>2014</b>	<b>%</b>	<b>% Var. 14/13</b>
<b>TOTAL/TOTAL</b>	<b>5.714</b>	<b>100,0</b>	<b>6.094</b>	<b>100,0</b>	<b>6,7</b>
China/ <i>China</i>	1.268	22,2	1.435	23,6	13,2
EE.UU./ <i>United States</i>	739	12,9	820	13,5	11,0
Japón/ <i>Japan</i>	473	8,3	478	7,8	1,1
Corea del Sur/ <i>South Korea</i>	368	6,4	357	5,9	-3,0
Holanda/ <i>Netherland</i>	315	5,5	340	5,6	7,8
México/ <i>Mexico</i>	282	4,9	308	5,1	9,1
Perú/ <i>Peru</i>	257	4,5	238	3,9	-7,4
Italia/ <i>Italy</i>	222	3,9	202	3,3	-9,0
Taiwán/ <i>Taiwan</i>	157	2,7	196	3,2	24,8
Colombia/ <i>Colombia</i>	168	2,9	179	2,9	6,6
Otros Países/ <i>Other Countries</i>	1.466	25,6	1.541	25,3	5,2
<b>Total de mercados/ Number of Markets</b>	<b>119</b>		<b>123</b>		

Fuente/Source: INFOR.

# PRINCIPALES PAÍSES DE DESTINO DE LAS EXPORTACIONES FORESTALES/ FOREST EXPORTS TO MAIN MARKETS



Fuente/Source: INFOR.

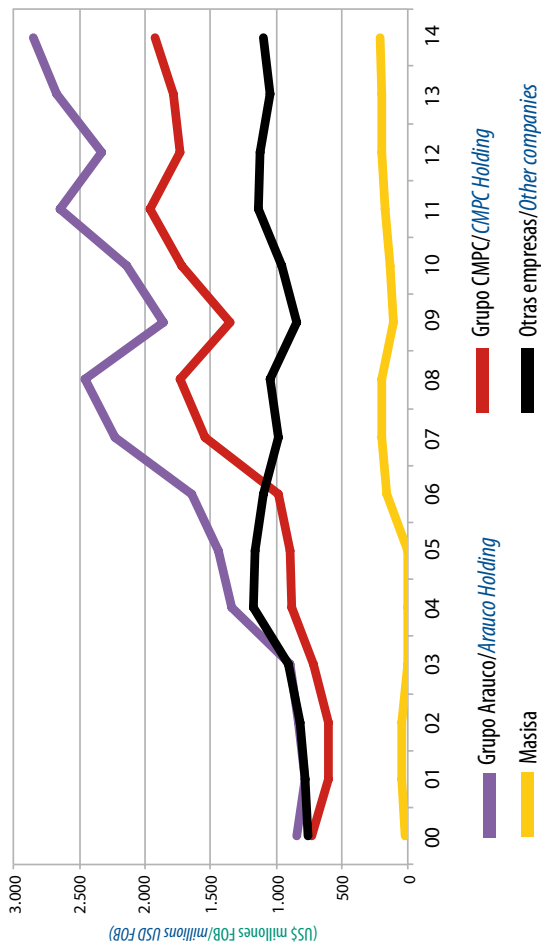
## COMERCIO EXTERIOR FORESTAL/ FORESTRY EXTERNAL TRADE

### Principales Exportadores de Productos Forestales (US\$ millones FOB)/

### Main Forest Product Export Companies (USD million FOB)

<b>Empresa/Majors companies</b>	<b>2013</b>	<b>%</b>	<b>2014</b>	<b>%</b>	<b>% Var. 14/13</b>
<b>TOTAL/TOTAL</b>	<b>5.714</b>	<b>100,0</b>	<b>6.094</b>	<b>100,0</b>	<b>6,7</b>
Cel. Arauco y Constitución S.A.	1.741	30,5	1.776	29,1	2,0
CMPC Celulosa S.A.	1.091	19,1	1.161	19,1	6,4
Aserraderos Arauco S.A.	570	10,0	682	11,2	19,6
Paneles Arauco S.A.	363	6,4	393	6,5	8,2
Cartulinas CMPC S.A.	329	5,8	354	5,8	7,6
CMPC Maderas S.A.	288	5,0	331	5,4	14,8
Masisa S.A.	197	3,4	215	3,5	9,1
Comaco S.A.	61	1,1	72	1,2	18,0
Consorcio Maderero S.A.	58	1,0	68	1,1	17,2
Woodgrain Chile Ltda.	52	0,9	61	1,0	17,3
Astillas Exportaciones Ltda.	66	1,2	51	0,8	-22,7
Forestal del Sur. S.A.	59	1,0	44	0,7	-25,4
Masonite Chile S.A.	24	0,4	44	0,7	83,3
Papeles Cordillera S.A.	39	0,7	41	0,7	5,1
Volterra S.A.	36	0,6	40	0,7	11,1
Otras empresas/ Other companies	739	12,9	760	12,5	2,9
<b>Número de empresas exportadoras de productos forestales/ Number of forest product export companies</b>	<b>901</b>		<b>819</b>		

# PRINCIPALES COMPAÑÍAS EXPORTADORAS DE PRODUCTOS FORESTALES/ FOREST EXPORTS BY MAIN COMPANIES



Fuente/Source: INFOR.

## COMERCIO EXTERIOR FORESTAL/ FORESTRY EXTERNAL TRADE

### Exportaciones de Productos de Maderas Nativas (US\$ miles FOB)/ Native Wood Product Exports (USD thousand FOB)

Especie Nativa/ Wood Native Specie	2013	%	2014	%	% Var. 14/13
<b>TOTAL/TOTAL</b>	<b>5.171</b>	<b>100,0</b>	<b>5.666</b>	<b>100,0</b>	<b>9,6</b>
Lenga ( <i>Nothofagus pumilio</i> )	3.415	66,0	4.528	79,9	32,6
Roble ( <i>Nothofagus obliqua</i> )	596	11,5	253	4,5	-57,6
Raulí ( <i>Nothofagus alpina</i> )	244	4,7	157	2,8	-35,6
Tineo ( <i>Weinmannia trichosperma</i> )	165	3,2	102	1,8	-38,3
Laurel ( <i>Laurelia sempervirens</i> )	135	2,6	75	1,3	-44,6
Tepa ( <i>Laureliopsis philippiana</i> )	88	1,7	21	0,4	-76,1
Coihue ( <i>Nothofagus dombeyi</i> )	62	1,2	7	0,1	-88,7
Mañío ( <i>Podocarpus nubigenus</i> )			5	0,1	-
Otras especies nativas/ Other native species	463	9,0	518	9,1	12,0

Fuente/Source: INFOR



## COMERCIO EXTERIOR FORESTAL/ FORESTRY EXTERNAL TRADE

### Exportaciones de Productos Forestales No Madereros (US\$ miles FOB)

### Non Wood Forest Products Exports (USD thousand FOB)

Producto/ Product	2013	%	2014	%	% Var. 14/13
<b>TOTAL/TOTAL</b>	<b>65.813</b>	<b>100,0</b>	<b>67.663</b>	<b>100,0</b>	<b>2,8</b>
Frutos de Rosa Mosqueta/ <i>Rosehip Fruits</i>	22.225	33,8	19.517	28,8	-12,2
Musgo/ <i>Moss</i>	22.256	33,8	19.168	28,3	-13,9
Hongos boletus/ <i>Boletus mushrooms</i>	5.962	9,1	6.036	8,9	1,2
Hojas de Boldo/ <i>Peumus boldus leaves</i>	4.180	6,4	5.004	7,4	19,7
Hongos Morchella/ <i>Morchella Mushrooms</i>	1.024	1,6	4.756	7,0	364,5
Hongos sin especificar especie/ <i>Mushroom non specified species</i>	3.206	4,9	4.067	6,0	26,9
Otros productos no madereros quillay/ <i>Other non wood products of Quillaja saponaria</i>	2.133	3,2	3.924	5,8	84,0
Frutos Maqui/ <i>Aristotelia chilensis fruits</i>	1.034	1,6	1.731	2,6	67,4
Corteza quillay/ <i>Quillaja saponaria bark</i>	1.116	1,7	1.010	1,5	-9,5
Hierba San Juan/ <i>Hypericum perforatum herb</i>	447	0,7	654	1,0	46,3
Otros PFNM/ <i>Other NWFP</i>	2.230	3,4	99	0,1	-95,6

Fuente/Source: INFOR.

## COMERCIO EXTERIOR FORESTAL/ FORESTRY EXTERNAL TRADE

### Importaciones de Productos Forestales (US\$ millones CIF)/ Forest Product Imports (USD million CIF)

Grupo de Productos/ Group of Products	2013	%	2014	%	% Var. 14/13
<b>TOTAL/TOTAL</b>	<b>1.459</b>	<b>100,0</b>	<b>1.394</b>	<b>100,0</b>	<b>-4,5</b>
Papeles, cartones y sus manufacturas/ <i>Paper, paperboard and articles thereof</i>	846	58,0	804	57,7	-4,9
Muebles de madera/ <i>Wooden furniture</i>	196	13,4	207	14,9	5,7
Partes y piezas de muebles/ <i>Furniture parts and pieces</i>	7	0,5	4	0,3	-42,9
Tableros y chapas/ <i>Wood panels and veneers</i>	106	7,3	86	6,2	-19,0
Elementos para construcción/ <i>Construction elements</i>	83	5,7	85	6,1	2,4
Artículos manufacturados/ <i>Manufactured goods</i>	45	3,1	45	3,2	0,0
Productos de tonelería/ <i>Barrel products</i>	38	2,6	34	2,4	-10,5
Caucho natural y sus manufacturas/ <i>Natural rubber and articles thereof</i>	39	2,6	31	2,2	-20,5
Otros productos/ <i>Other products</i>	100	6,9	98	7,0	-2,0

Fuente/Source: INFOR.



COMERCIO EXTERIOR FORESTAL/  
FORESTRY EXTERNAL TRADE

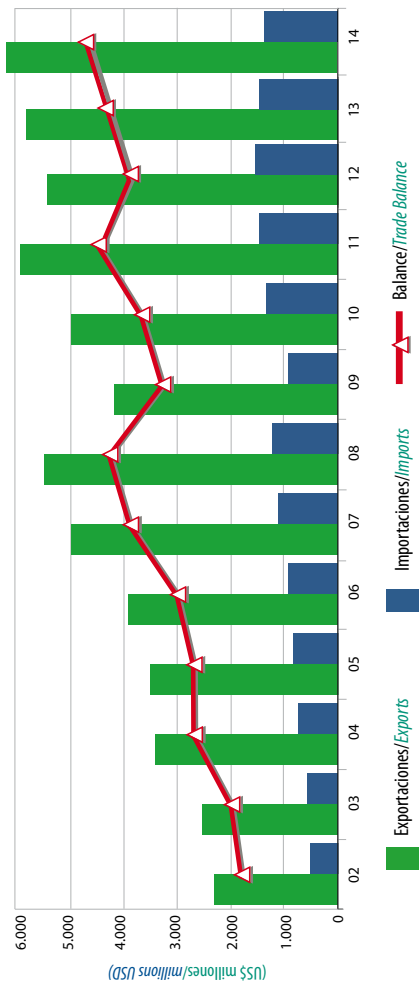
Importaciones de Productos Forestales por Principales Países  
de Origen (US\$ millones CIF)/  
Forest Product Imports by Main Country of Origin  
(USD million CIF)

País de origen/Country of origin	2013	%	2014	%	% Var. 14/13
TOTAL/TOTAL	1.459	100,0	1.394	100,0	-4,5
China/China	231	15,8	259	18,6	12,2
Estados Unidos/United States	269	18,4	235	16,8	-12,8
Brasil/Brazil	180	12,3	165	11,8	-8,3
Alemania/Germany	101	6,9	87	6,2	-13,9
Finlandia/Finland	66	4,5	58	4,2	-12,1
España/Spain	64	4,4	56	4,0	-12,5
Argentina/Argentina	64	4,4	53	3,8	-17,2
Portugal/Portugal	43	2,9	50	3,6	16,3
Colombia/Colombia	31	2,1	46	3,3	48,4
Francia/France	40	2,7	40	2,9	0,0
Otros países/Other countries	370	25,6	345	24,7	-6,8

Fuente/Source: INFOR.



**BALANCE DE EXPORTACIONES (FOB) E IMPORTACIONES (CIF) FORESTALES (US\$ MILLONES)/  
FOREST EXPORTS (FOB) AND IMPORTS (CIF) BALANCE (USD MILLIONS)**



Fuente/Source: INFOR.

## PRECIOS DE PRODUCTOS FORESTALES/ FOREST PRODUCT PRICES

### Precios Nominales de Productos Forestales en el Mercado Interno/ Forest Products Current Prices in Domestic Market

Producto/Product		2013	2014	% Var. 14/13
Trozas Pulpables Pino radiata/ <i>Radiata Pine Pulplogs</i>	US\$/m <sup>3</sup>	24	23	-4,2
Trozas Aserrables Pino radiata/ <i>Radiata Pine Sawlogs</i>	US\$/m <sup>3</sup>	50	47	-6,0
Madera Aserrada Pino radiata/ <i>Radiata Pine Sawnwood</i>	US\$/m <sup>3</sup>	118	106	-10,2
Madera Cepillada Pino radiata/ <i>Radiata Pine Planed Lumber</i>	US\$/m <sup>3</sup>	244	217	-11,1
Tableros de fibra de densidad Media (15 mm)/ <i>Medium Density Fiberboard (MDF) (15 mm) (*)</i>	US\$/ton	964	967	0,3
Tableros de partículas (15 mm)/ <i>Particleboards (15 mm)</i>	US\$/ton	565	587	3,9
Tableros contrachapados (18 mm)/ <i>Plywoods (18 mm) (*)</i>	US\$/ton	1.220	1.090	-10,7
Papel para periódico/ <i>Newsprint paper</i>	US\$/ton	678	654	-3,5

Fuente/Source: INFOR.

(\*): Tableros de Pino radiata/Panels of Radiata pine.

## PRECIOS DE PRODUCTOS FORESTALES/ FOREST PRODUCTS PRICES

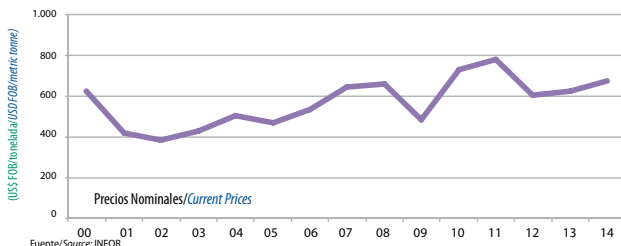
### Precios Nominales de Exportación de Productos Forestales/ Export Forest Products Current Prices

Producto/Product		2013	2014	% Var. 14/13
Trozas aserrables Pino radiata/ <i>Sawlogs Radiata pine</i>	US\$/m <sup>3</sup>	107	109	1,9
Madera aserrada Pino radiata/ <i>Sawnwood Radiata pine</i>	US\$/m <sup>3</sup>	231	245	6,1
Madera elaborada Pino radiata/ <i>Elaborated lumber Radiata pine</i>	US\$/m <sup>3</sup>	311	324	4,2
Pulpa blanqueada Pino radiata <i>Radiata pine bleached pulp</i>	US\$/ton	627	677	8,0
Pulpa blanqueada Eucalipto/ <i>Eucalypts bleached pulp</i>	US\$/ton	606	553	-8,7
Pulpa cruda Pino radiata/ <i>Radiata pine unbleached pulp</i>	US\$/ton	593	676	14,0
Tableros de fibra de densidad media/ <i>Medium Density Fiberboard (MDF) (*)</i>	US\$/ton	550	525	-4,5
Tableros de partículas de densidad media/ <i>Medium Density Particleboards (*)</i>	US\$/ton	408	405	-0,7
Tableros contrachapados/ <i>Plywoods (*)</i>	US\$/ton	894	908	1,6
Papel para periódico/ <i>Newsprint paper</i>	US\$/ton	668	672	0,6

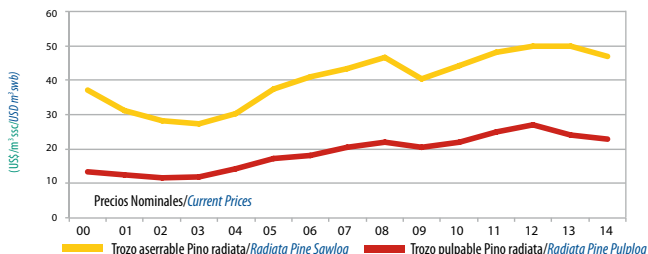
Fuente/Source: INFOR.

(\*): Tableros de Pino radiata/Panels of Radiata pine.

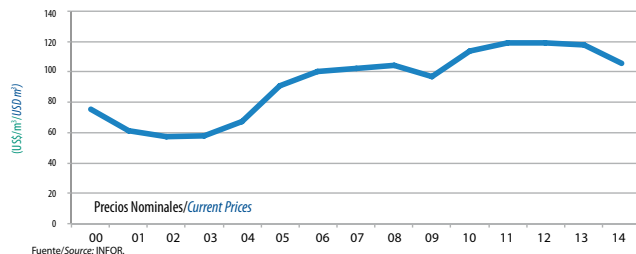
## PRECIO DE EXPORTACIÓN DE PULPA BLANQUEADA PINO RADIATA/ EXPORT PRICE OF RADIATA PINE BLEACHED PULP



## PRECIO MERCADO INTERNO DE MADERA EN TROZOS/ LOG DOMESTIC MARKET PRICE



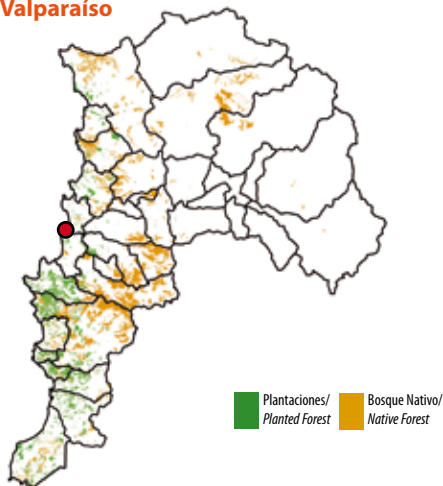
## PRECIO MERCADO INTERNO DE MADERA ASERRADA DE PINO RADIATA/DOMESTIC MARKET PRICE OF RADIATA PINE SAWNWOOD



## CHILE Y SUS REGIONES/ CHILEAN REGIONS



## Región de Valparaíso



### Antecedentes Generales de la Región/General Figures of the Region

Superficie Regional (ha)/Regional Area (ha)	1.598.767
Población (personas)/Population (persons)	1.825.757 (*)
Empleo (personas ocupadas)/ Employment (employees)	804.524 (**)
Tasa de Desempleo (%) /Unemployment Rate (%)	6,5 (**)
Ciudad Capital/ Capital	VALPARAÍSO ●

### Recurso Forestal/Forest Resource

Bosque Nativo (ha)/Native Forest (ha)	484.116
Plantaciones Forestales (ha)/ Planted Forest (ha)	47.463
Eucalipto/Eucalypt	80,5 %
Pino radiata/Radiata pine	17,2 %
Otras/Others	2,3 %

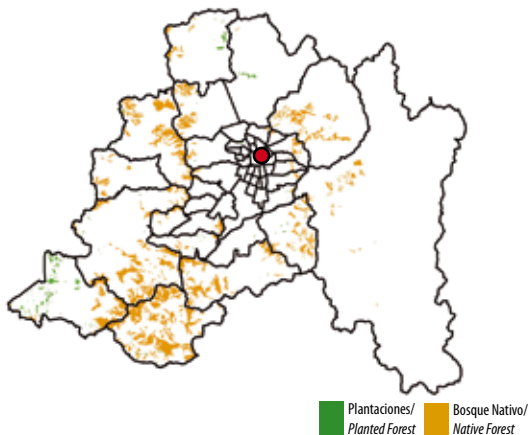
(\*) Proyección de población 2015/  
Population projection 2015

(\*\*) Trimestre móvil jul-ago-sep 2015/  
Mobile quarter jul-aug-sep 2015

### Industria Forestal/Forest Industry

Consumo de Trozas (x 1000 m <sup>3</sup> ssc)/ Roundwood Consumption (x 1000 m <sup>3</sup> swb)	386
Producción de Madera Aserrada (x 1000 m <sup>3</sup> )/ Sawnwood Production (x 1000 m <sup>3</sup> )	29
Ocupación (empleados)/ Employment (employees)	2.247

## Región Metropolitana de Santiago



### Antecedentes Generales de la Región/General Figures of the Region

Superficie Regional (ha)/Regional Area (ha)	1.539.632
Población (personas)/Population (persons)	7.314.176 (*)
Empleo (personas ocupadas)/ Employment (employees)	3.334.137 (**)
Tasa de Desempleo (%) /Unemployment Rate (%)	6,3 (**)
Ciudad Capital/ Capital	SANTIAGO ●

### Recurso Forestal/Forest Resource

Bosque Nativo (ha)/Native Forest (ha)	363.955
Plantaciones Forestales (ha)/ Planted Forest (ha)	6.495
Eucalipto/Eucalypt	91,7 %
Otras/Others	8,3 %

(\*) Proyección de población 2015/  
Population projection 2015

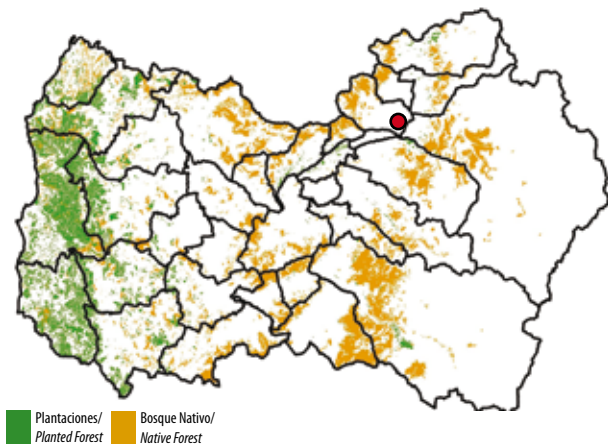
(\*\*) Trimestre móvil jul-ago-sep 2015/  
Mobile quarter jul-aug-sep 2015

### Industria Forestal/Forest Industry

Consumo de Trozas (x 1000 m³ ssc)/ Roundwood Consumption (x 1000 m³ swb)	11
Producción de Madera Aserrada (x 1000 m³)/ Sawnwood Production (x 1000 m³)	1
Ocupación (empleados)/ Employment (employees)	9.927



## Región del Libertador Gral. Bernardo O'Higgins



### Antecedentes Generales de la Región/General Figures of the Region

Superficie Regional (ha)/Regional Area (ha)	1.634.436
Población (personas)/Population (persons)	918.751 (*)
Empleo (personas ocupadas)/ Employment (employees)	405.391 (**)
Tasa de Desempleo (%)/Unemployment Rate (%)	6,7 (**)
Ciudad Capital/ Capital	RANCAGUA ●

### Recurso Forestal/Forest Resource

Bosque Nativo (ha)/Native Forest (ha)	459.309
Plantaciones Forestales (ha)/ Planted Forest (ha)	127.306
Pino radiata/Radiata pine	59,4 %
Eucalipto/Eucalypt	39,1 %
Otras/Others	1,5 %

(\*) Proyección de población 2015/  
Population projection 2015

(\*\*) Trimestre móvil jul-ago-sep 2015/  
Mobile quarter jul-aug-sep 2015

### Industria Forestal/Forest Industry

Consumo de Trozas (x 1000 m <sup>3</sup> ssc)/ Roundwood Consumption (x 1000 m <sup>3</sup> swb)	470
Producción de Madera Aserrada (x 1000 m <sup>3</sup> )/ Sawnwood Production (x 1000 m <sup>3</sup> )	178
Ocupación (empleados)/ Employment (employees)	1.869

## Región del Maule



### Antecedentes Generales de la Región/General Figures of the Region

Superficie Regional (ha)/Regional Area (ha)	3.035.271
Población (personas)/Population (persons)	1.042.989 (*)
Empleo (personas ocupadas)/ Employment (employees)	460.861 (**)
Tasa de Desempleo (%) /Unemployment Rate (%)	6,7 (**)
Ciudad Capital/ Capital	TALCA ●

### Recurso Forestal/Forest Resource

Bosque Nativo (ha)/Native Forest (ha)	384.714
Plantaciones Forestales (ha)/ Planted Forest (ha)	448.513
Pino radiata/Radiata pine	88,3 %
Eucalipto/Eucalypt	10,8 %
Otras/Others	0,9 %

(\*) Proyección de población 2015/  
Population projection 2015

(\*\*) Trimestre móvil jul-ago-sep 2015/  
Mobile quarter jul-aug-sep 2015


### Industria Forestal/Forest Industry

Consumo de Trozas (x 1000 m <sup>3</sup> ssc)/ Roundwood Consumption (x 1000 m <sup>3</sup> swb)	5.805
Producción de Madera Aserrada (x 1000 m <sup>3</sup> )/ Sawnwood Production (x 1000 m <sup>3</sup> )	1.715
Ocupación (empleados)/ Employment (employees)	9.814

## Región del Biobío



### Antecedentes Generales de la Región/General Figures of the Region

Superficie Regional (ha)/Regional Area (ha)	3.706.001
Población (personas)/Population (persons)	2.114.286 (*)
Empleo (personas ocupadas)/ Employment (employees)	874.897 (**)
Tasa de Desempleo (%) /Unemployment Rate (%)	8,0 (**)
Ciudad Capital/ Capital	CONCEPCIÓN 

### Recurso Forestal/Forest Resource

Bosque Nativo (ha)/Native Forest (ha)	768.552
Plantaciones Forestales (ha)/ Planted Forest (ha)	926.530
Pino radiata/Radiata pine	62,9 %
Eucalipto/Eucalypt	36,1 %
Otras/Others	1,0 %

(\*) Proyección de población 2015/  
Population projection 2015

(\*\*) Trimestre móvil jul-ago-sep 2015/  
Mobile quarter jul-aug-sep 2015

### Industria Forestal/Forest Industry

Consumo de Trozas (x 1000 m <sup>3</sup> ssc)/ Roundwood Consumption (x 1000 m <sup>3</sup> swb)	24.585
Producción de Madera Aserrada (x 1000 m <sup>3</sup> )/ Sawnwood Production (x 1000 m <sup>3</sup> )	4.484
Ocupación (empleados)/ Employment (employees)	25.216

## Región de la Araucanía



### Antecedentes Generales de la Región/General Figures of the Region

Superficie Regional (ha)/Regional Area (ha)	3.180.348
Población (personas)/Population (persons)	989.798 (*)
Empleo (personas ocupadas)/ Employment (employees)	441.319 (**)
Tasa de Desempleo (%)/Unemployment Rate (%)	6,2 (**)
Ciudad Capital/ Capital	TEMUCO ●

### Recurso Forestal/Forest Resource

Bosque Nativo (ha)/Native Forest (ha)	964.153
Plantaciones Forestales (ha)/ Planted Forest (ha)	483.482
Pino radiata/Radiata pine	53,2 %
Eucalipto/Eucalypt	43,8 %
Pino oregón/Douglas fir	1,5 %
Otras/Others	1,5 %

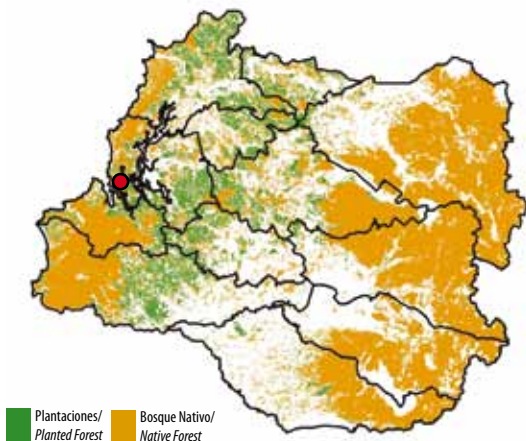
(\*) Proyección de población 2015/  
Population projection 2015

(\*\*) Trimestre móvil jul-ago-sep 2015/  
Mobile quarter jul-aug-sep 2015

### Industria Forestal/Forest Industry

Consumo de Trozas (x 1000 m <sup>3</sup> ssc)/ Roundwood Consumption (x 1000 m <sup>3</sup> swb)	5.853
Producción de Madera Aserrada (x 1000 m <sup>3</sup> )/ Sawnwood Production (x 1000 m <sup>3</sup> )	900
Ocupación (empleados)/ Employment (employees)	8.920

## Región de Los Ríos



### Antecedentes Generales de la Región/General Figures of the Region

Superficie Regional (ha)/Regional Area (ha)	1.834.965
Población (personas)/Population (persons)	404.432 (*)
Empleo (personas ocupadas)/ Employment (employees)	173.601 (**)
Tasa de Desempleo (%)/Unemployment Rate (%)	4,8 (**)
Ciudad Capital/ Capital	VALDIVIA ●

### Recurso Forestal/Forest Resource

Bosque Nativo (ha)/Native Forest (ha)	908.531
Plantaciones Forestales (ha)/ Planted Forest (ha)	186.883
Pino radiata/Radiata pine	52,5 %
Eucalipto/Eucalypt	42,5 %
Otras/Others	5,0 %

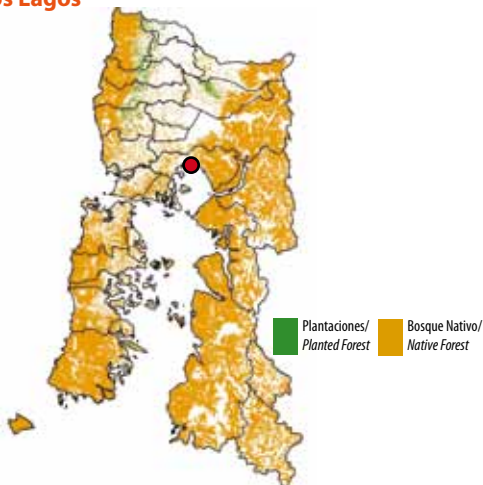
(\*) Proyección de población 2015/  
Population projection 2015

(\*\*) Trimestre móvil jul-ago-sep 2015/  
Mobile quarter jul-aug-sep 2015

### Industria Forestal/Forest Industry

Consumo de Trozas (x 1000 m <sup>3</sup> ssc)/ Roundwood Consumption (x 1000 m <sup>3</sup> swb)	4.450
Producción de Madera Aserrada (x 1000 m <sup>3</sup> )/ Sawnwood Production (x 1000 m <sup>3</sup> )	608
Ocupación (empleados)/ Employment (employees)	3.628

## Región de Los Lagos



### Antecedentes Generales de la Región/General Figures of the Region

Superficie Regional (ha)/Regional Area (ha)	4.840.836
Población (personas)/Population (persons)	841.123 (*)
Empleo (personas ocupadas)/ Employment (employees)	404.045 (**)
Tasa de Desempleo (%)/Unemployment Rate (%)	4,3 (**)
Ciudad Capital/ Capital	PUERTO MONTT ●

### Recurso Forestal/Forest Resource

Bosque Nativo (ha)/Native Forest (ha)	2.827.436
Plantaciones Forestales (ha)/ Planted Forest (ha)	76.844
Eucalipto/Eucalypt	75,7 %
Pino radiata/Radiata pine	20,9 %
Otras/Others	3,4 %

(\*) Proyección de población 2015/  
Population projection 2015

(\*\*) Trimestre móvil jul-ago-sep 2015/  
Mobile quarter jul-aug-sep 2015

### Industria Forestal/Forest Industry

Consumo de Trozas (x 1000 m <sup>3</sup> ssc)/ Roundwood Consumption (x 1000 m <sup>3</sup> swb)	922
Producción de Madera Aserrada (x 1000 m <sup>3</sup> )/ Sawnwood Production (x 1000 m <sup>3</sup> )	136
Ocupación (empleados)/ Employment (employees)	

## Región de Aysén del General Carlos Ibáñez del Campo

Plantaciones/  
Planted Forest

Bosque Nativo/  
Native Forest



### Antecedentes Generales de la Región/General Figures of the Region

Superficie Regional (ha)/Regional Area (ha)	10.736.056
Población (personas)/Population (persons)	108.328 (*)
Empleo (personas ocupadas)/ Employment (employees)	58.954 (**)
Tasa de Desempleo (%) /Unemployment Rate (%)	3,1 (**)
Ciudad Capital/ Capital	COYHAIQUE ●

### Recurso Forestal/Forest Resource

Bosque Nativo (ha)/Native Forest (ha)	4.398.745
Plantaciones Forestales (ha)/ Planted Forest (ha)	39.053
Pino ponderosa/Ponderosa pine	55,2 %
Pino contorta/Lodgepole pine	16,9 %
Pino oregón/Douglas-fir	10,8 %
Otras/Others	17,1 %

(\*) Proyección de población 2015/  
Population projection 2015

(\*\*) Trimestre móvil jul-ago-sep 2015/  
Mobile quarter jul-aug-sep 2015

### Industria Forestal/Forest Industry

Consumo de Trozas (x 1000 m <sup>3</sup> ssc)/ Roundwood Consumption (x 1000 m <sup>3</sup> swb)	18
Producción de Madera Aserrada (x 1000 m <sup>3</sup> )/ Sawnwood Production (x 1000 m <sup>3</sup> )	10
Ocupación (empleados)/ Employment (employees)	229



### Antecedentes Generales de la Región/General Figures of the Region

Superficie Regional (ha)/Regional Area (ha)	13.187.948
Población (personas)/Population (persons)	164.661 (*)
Empleo (personas ocupadas)/ Employment (employees)	79.643 (**)
Tasa de Desempleo (%) /Unemployment Rate (%)	3,8 (**)
Ciudad Capital/ Capital	PUNTA ARENAS ●

### Recurso Forestal/Forest Resource

Bosque Nativo (ha)/Native Forest (ha)	2.671.594
Plantaciones Forestales (ha)/ Planted Forest (ha)	no disponible not available

(\*) Proyección de población 2015/  
Population projection 2015

(\*\*) Trimestre móvil jul-ago-sep 2015/  
Mobile quarter jul-aug-sep 2015

### Industria Forestal/Forest Industry

Consumo de Trozas (x 1000 m <sup>3</sup> ssc)/ Roundwood Consumption (x 1000 m <sup>3</sup> swb)	90
Producción de Madera Aserrada (x 1000 m <sup>3</sup> )/ Sawnwood Production (x 1000 m <sup>3</sup> )	38
Ocupación (empleados)/ Employment (employees)	587



## Notas/Notes

### Nota1/Note 1

La cifra de exportación forestal presentada en este cuadro se ha obtenido utilizando el Sistema Armonizado de Designación y Codificación de Mercancías, considerando lo siguiente: Capítulo 44 "Madera, carbón vegetal y manufacturas de madera" (excepto la Partida 4402 "carbón vegetal"); Capítulo 45 "Corcho y sus manufacturas"; Capítulo 47 "Pasta de madera o de otras materias fibrosas celulósicas; papel o cartón para reciclar" (excepto la Partida 4706 "pastas de otras materias fibrosas celulósicas"); Capítulo 48 "Papel y cartón; manufacturas de pasta de celulosa, papel o cartón"; Sub Partida 9401.61 "asientos de madera tapizados"; Sub Partida 9401.69 "asientos de madera, sin tapizar"; Sub Partida 9403.30 "muebles de madera utilizados en oficina"; Sub Partida 9403.40 "muebles de madera utilizados en dormitorios"; Sub Partida 9403.50 "muebles de madera utilizados en cocinas" y Sub Partida 9403.60 "los demás muebles de madera".

*The forestry export figure presented in this table was obtained using the Harmonized Commodity Description and Coding System, whereas: Chapter 44 "Wood, charcoal and articles of wood" (excluding Heading 4402 "charcoal"); Chapter 45 "Cork and articles"; Chapter 47 "Pulp of wood or of other fibrous cellulosic material; paper or cardboard for recycling (excluding Heading 4706 "pastes other fibrous cellulosic material); Chapter 48 "Paper and paperboard; articles of paper pulp, paper or paperboard "; Sub heading 9401.61 "wood upholstered seats"; Sub heading 9401.69 "wooden seats, upholstered"; Sub heading 9403.30 "wooden furniture used in office"; Sub heading 9403.40 "wooden furniture used in the bedroom"; Sub heading 9403.50 "wooden furniture used in the kitchen" and Sub heading 9403.60 "other wooden furniture".*

### Nota 2/Note 2

En la última actualización de la macrozona centro (regiones de Valparaíso, Metropolitana y O'Higgins) gran parte del aumento en la superficie de bosque nativo se debe a la aplicación de la definición de bosque contenida en la Ley No 19.561 de 1998 del Ministerio de Agricultura y del Ord.: N° 956; del 15 de Diciembre de 1999 de CONAF relativo a DEFINICION DE BOSQUE Y ACTIVIDADES DE FORESTACION. En éste se define BOSQUE como: "Sitio poblado con formaciones vegetales en las que predominan árboles y que ocupa una superficie de por lo menos 5.000 m<sup>2</sup>, con un ancho mínimo de 40 metros, con cobertura de copa arbórea que supere el 10% de dicha superficie total en condiciones áridas y semiáridas y el 25% en circunstancias más favorables."

Bajo tal definición, en las regiones de Valparaíso, Metropolitana (todas las comunas excepto San José de Maipo y Curacaví) y O'Higgins (toda la Provincia de Cachapoal y solo la Comuna de La Estrella en la Provincia de Cardenal Caro) en la última actualización se consideró BOSQUE a partir del 10% de cobertura de copa para especies arbóreas, incorporándose una superficie que antes estaba clasificada en el uso Matorral Pradera. Como resultado, una parte significativa de la superficie actual de bosques se deriva de esta redefinición y proviene de las categorías de uso 3.3 y 3.4 matorral y matorral arborecente.

*In the central macrozone's latest updating (Valparaíso, Metropolitana and O'Higgins regions), a great deal of the increase in the native forest surface is due to the application of the definition of forest contained in Law No 19561 of 1998 of the Ministry of Agriculture and in CONAF's Ord.: N° 956 of December 15, 1999, related to DEFINITION OF FOREST AND AFFORESTATION ACTIVITIES in which FOREST is defined as: "Area inhabited by vegetable formations in which trees predominate and which encompass a surface of at least*

5.000 m<sup>2</sup>, with a minimum width of 40 meters, with arboreal coverage over 10% of the said total surface in arid or semi-arid conditions and 25% in more favourable circumstances."

According to that definition, in the regions of Valparaíso, Metropolitana (all the communes except San José de Maipo and Curacavi) and O'Higgins (the whole province of Cachapoal and only the commune of La Estrella in the province of Cardenal Caro) FOREST was considered as starting from 10% of treetop coverage for arboreal species, introducing a surface which was previously classified as use of Bush Pasture Ground. As a result, a significative part of the actual forest surface derives from this redefinition and comes from the use of categories 3.3 and 3.4 of bush and arborescent bush.

### Nota 3/Note 3

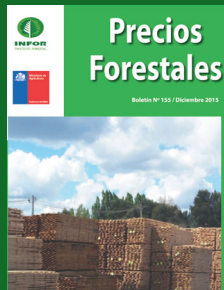
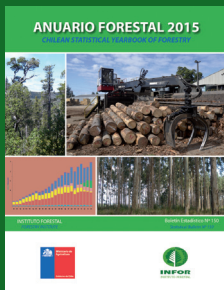
Estas cifras, que corresponden a bosques en pie al momento del estudio, se origina en el Programa de Actualización Permanente de Plantaciones de INFOR y provienen de dos fuentes:

1. Información de empresas forestales en convenio con INFOR (Arauco, Mininco, Masisa, Tierra Chilena y Volterra). Incluye las especies Pino radiata, Eucalyptus spp y un grupo de otras especies entre las que destacan Pino ponderosa y Pino contorta.
2. Información de Pequeños y Medianos Propietarios (PYMP), cuya superficie es estimada por INFOR con apoyo de imágenes satelitales de resolución media a alta, bajo un modelo de validación estadística y verificación en terreno por estimadores de razón, con un sesgo en superficie del 8% en subestimación. Este último está asociado a las clases de edad 0-5 años en Pino radiata y 0-3 años en Eucalyptus, las que no son técnicamente detectables con la tecnología satelital utilizada (LANDSAT, ALOS, RapidEye). Este segmento comprende las especies Pino radiata, Eucalyptus y otras especies; entre estas últimas destacan Atriplex, Pino oregón, Pino ponderosa, Pino contorta y Álamo. Las regiones al norte de la Región de Coquimbo, así como la XII Región de Magallanes, no están consideradas en el Programa; tampoco las situaciones mixtas (asilvestradas). La resolución espacial mínima utilizada contabiliza rodales de hasta 1 ha. El sesgo es estimado mediante validación muestral con apoyo de imágenes satelitales al 95% de probabilidad y una precisión de 5,7%.

*Data coming from the INFOR's National Program on Forest Plantations Land Cover Monitoring which namely involves two major sources of data and information:*

1. *Data on plantations area under annual basis are provided by a group of big companies under a formal agreement with INFOR (Arauco, Mininco, Masisa, Tierra Chilena and Volterra). This data includes Radiata pine, Eucalyptus spp and a group of other species like Ponderosa pine and Pinus contorta.*
2. *The plantations area belonging to small and medium size landowners (SLML) which are estimated by the Instituto Forestal aided by medium to high resolution satellite material. This estimation is supported by applying a ratio estimators statistical validation method using ground truth data. Thus, the resulting total area accounted by the SLML's is negatively biased in 8%. This bias is related to those young plantations ages technically undetectable for the utilized satellite material (LANDSAT, ALOS, RapidEye), namely, the ages classes 0-5 for Radiata pine and 0-3 in Eucalyptus. The SLML data includes Radiata pine, Eucalyptus and others species, among those it is worthy to mention the species Atriplex, Douglas fir, Ponderosa pine, Pinus contorta and Willow. Northern administrative regions, and the XII Región de Magallanes are not considered by this Program, neither mixed forests (natural and exotic species mixed stands). The minimal spatial resolution for this Program is 1 ha. The precision of the sampling estimated bias produced by applying satellite material rise to 5.7% at a probability of 95%.*

# Publicaciones del Área de Información y Economía Forestal de INFOR/ *Publications of INFOR's Information and Forest Economics Area*





## **Dirección Ejecutiva y Sedes Regionales**

### **DIRECCIÓN EJECUTIVA**

Sucre 2397, Nuñoa, Santiago

Fono: (56-2) 23667100

### **SEDE DIAGUITAS**

Juan Georgini Runi 1507, Barrio Universitario, La Serena.

Fono: (56) (09) 65893211

### **SEDE METROPOLITANA**

Sucre 2397, Nuñoa. Casilla: 3085, Santiago.

Fono: (56-2) 23667120

### **SEDE BIOBÍO**

Camino a Coronel Km. 7,5, Concepción.

Casilla: 109 C, Concepción.

Fono: (56-41) 2853260

### **SEDE VALDIVIA**

Fundo Teja Norte s/n, Valdivia. Casilla: 385, Valdivia.

Fono: (56-63) 335200

### **SEDE PATAGONIA**

Camino Coyhaique Alto Kilómetro 4, Coyhaique.

Fono: (56) (09) 98831860