



# IMPORTACIONES FORESTALES 2008

INSTITUTO FORESTAL

Boletín Estadístico N°124



# **IMPORTACIONES DE PRODUCTOS FORESTALES**

**2008**

**Enero-Diciembre**

**Boletín Estadístico 124**

**CHILE**

Boletín Estadístico 124

**"IMPORTACIONES DE PRODUCTOS FORESTALES – Enero-Diciembre 2008"**

Elaborado por el Centro de Información Forestal (CIF) del Instituto Forestal, Sede Metropolitana.  
Proyecto "Sistema Nacional de Información Forestal"

La información base de este documento es proporcionada por el Servicio Nacional de Aduanas y corresponde a los registros originados en el documento fuente: Declaración Única de Ingreso, DUI.

Registro de Propiedad Intelectual, Inscripción N° 179218  
I.S.B.N.: 978-956-318-014-5

Impreso en Santiago de Chile  
Marzo 2009

INSTITUTO FORESTAL  
[info@infor.cl](mailto:info@infor.cl)  
[www.infor.cl](http://www.infor.cl)

## CONTENIDO

INTRODUCCIÓN .....	1
COMENTARIOS GENERALES .....	2
CUADROS GENERALES .....	4
PRINCIPALES PRODUCTOS IMPORTADOS.....	10
(países, empresas y evolución mensual)	
<i>Papeles estucados para impresión y escritura .....</i>	<i>11</i>
<i>Papeles sin estucar para impresión y escritura .....</i>	<i>13</i>
<i>Papeles y cartones kraft liner .....</i>	<i>15</i>
<i>Cajas de cartón corrugado .....</i>	<i>17</i>
<i>Tapones de corcho natural .....</i>	<i>19</i>
<i>Barricas de madera .....</i>	<i>21</i>
<i>Tablas y tableros para piso .....</i>	<i>23</i>
<i>Puertas de madera .....</i>	<i>25</i>
<i>Tableros de madera .....</i>	<i>27</i>
<i>Chapas de madera .....</i>	<i>29</i>
<i>Madera aserrada y cepillada .....</i>	<i>31</i>
<i>Muebles de madera .....</i>	<i>33</i>
ANEXOS .....	35
<i>Importaciones forestales según producto .....</i>	<i>36</i>
<i>Importaciones forestales según país destino .....</i>	<i>38</i>
<i>Importaciones forestales según exportador .....</i>	<i>40</i>
<i>Importaciones de productos forestales mensuales .....</i>	<i>42</i>
<i>Importadores y sus productos .....</i>	<i>55</i>



## INTRODUCCION

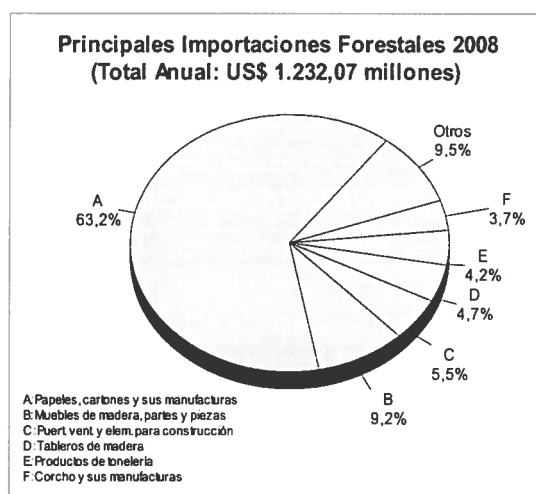
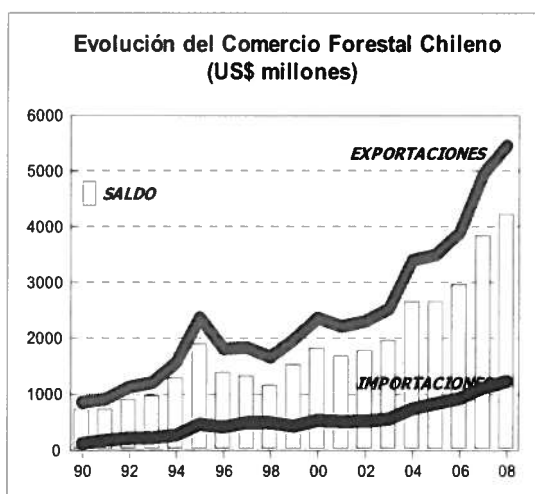
En el año 2008, las importaciones chilenas totalizaron US\$ 56.758 millones, monto que tuvo un crecimiento de 33% respecto de 2007. América fue el principal continente de origen de las importaciones nacionales, acumulando el 54% del monto importado en el año, seguido de Asia y Europa con el 26% y 15% de participación, respectivamente. América, además, fue el continente que mostró el mayor crecimiento como origen de las importaciones (37%), debido principalmente a los 5.008 millones de dólares adicionales que acumularon las internaciones provenientes de E.E.U.U. y Colombia (crecimiento de 141%). Las importaciones desde MERCOSUR crecieron 19%, con Brasil y Argentina como los principales orígenes en el bloque.

A nivel de productos, especial influencia en el aumento de las importaciones la protagonizaron los combustibles (principal rubro importado, con el 28% del total), seguidas del sector maquinas, aparatos mecánicos y sus partes, con el 12,3% y luego los equipos, aparatos eléctricos y sus partes, con un 8,2% respectivamente. El 51,4% restante se distribuyó en un gran número de rubros y productos, entre los cuales se encuentra el sector papelerero y los productos de madera, correspondientes al sector forestal.

En 2008 las importaciones forestales totalizaron US\$ 1.232,1 millones, lo que significó un crecimiento de 10,7% respecto de la cifra alcanzada el año anterior. Este monto representó un 2,2% de participación dentro del total nacional de importaciones. Con esta cifra, el sector forestal chileno alcanzó un flujo de comercio exterior de 6.685 millones de dólares en 2008, superando en 10,2% el intercambio total forestal de 2007. Por su parte, el saldo de la balanza comercial alcanzó los US\$ 4.220 millones, superior en un 9,9%, a la cifra registrada durante el año 2007.

CUADRO 1  
IMPORTACIÓN FORESTAL  
MENSUAL  
(US\$ millones)

Mes/Año	2006	2007	2008
Total	927,4	1.113,5	1.232,1
Enero	69,6	86,0	104,2
Febrero	65,7	78,0	103,9
Marzo	78,7	106,9	117,4
Abril	69,2	88,5	114,5
Mayo	81,4	88,5	101,3
Junio	72,9	78,7	87,2
Julio	69,8	89,0	97,3
Agosto	84,7	101,2	97,0
Septiembre	75,0	90,0	100,1
Octubre	80,0	104,7	115,7
Noviembre	92,1	104,2	96,9
Diciembre	88,2	98,0	96,5



## COMENTARIOS GENERALES

Las importaciones de productos forestales en el año 2008 mostraron un aumento menor a los presentados por años anteriores en los montos y cantidades agregadas. El rubro de los papeles y cartones totalizó US\$ 778,1 millones, cifra que reveló un aumento de 6,5% respecto de 2007, con una participación dentro de la canasta total forestal importada de un 63,2%. La variación del monto importado en este rubro hizo que la participación fuera menor que el año anterior (66% en 2007). Dentro del mencionado rubro papeles, se destacó el segmento de los papeles para impresión y escritura, el cual alcanzó US\$ 267 millones en importaciones, un 11,6% más que 2007. Por su parte, los papeles y artículos absorbentes aumentaron en un 27,2%, alcanzando los US\$ 131 millones, sin embargo los envases de papel y cartón alcanzaron importaciones por US\$208 millones en compras al exterior, pero con una baja de un 8,7% en relación al año anterior.

El segundo rubro de importancia es el mobiliario de madera, cuyo aumento de 6,4% en las compras entre 2007 y 2008 permitió alcanzar US\$ 114 millones. A continuación se ubican las puertas ventanas y elementos de construcción con importaciones por US\$ 68 millones y un incremento de un 42,8% en relación al año 2007, seguido por los tableros y chapas por un valor de US\$ 64 millones y un aumento de un 33,9% en las importaciones en relación al año anterior.

CUADRO 2  
MONTO IMPORTADO POR PERÍODO SEGÚN PRODUCTO (US\$ miles), ENERO-DICIEMBRE

PRODUCTO	2007	(%)	PRODUCTO	2008	(%)
TOTAL	1.113.479,5	(100,0)	TOTAL	1.232.065,5	(100,0)
PRINCIPALES PRODUCTOS	565.714,1	(50,8)	PRINCIPALES PRODUCTOS	633.568,2	(51,4)
PAP. ESTUCADOS PARA IMPR. Y ESCR.	117.987,5	(10,6)	PAP. ESTUCADOS PARA IMPR. Y ESCR.	125.204,7	(10,2)
PAPEL Y CARTON KRAFT LINER	95.650,9	(8,6)	PAP. SIN ESTUCAR PARA IMPR. Y ESCR.	115.699,2	(9,4)
PAP. S/ESTUCAR PARA IMPR. Y ESCR.	89.645,3	(8,1)	PAPEL Y CARTON KRAFT LINER	90.136,6	(7,3)
PAÑALES DESECHABLES	58.585,9	(5,3)	PAÑALES DESECHABLES	70.982,9	(5,8)
OTROS PAP. Y CART. ESTUC/RECUB/IMP	35.617,6	(3,2)	TABLAS Y TABLEROS PARA PISO	51.496,5	(4,2)
CAJAS DE PAP. O CART. CORRUGADO	35.393,3	(3,2)	OTROS PAP. Y CART. ESTUC/RECUB/IMP	44.218,3	(3,6)
TABLAS Y TABLEROS PARA PISO	34.781,1	(3,1)	CAUCHO NATURAL ELABORADO	35.788,7	(2,9)
TAPONES DE CORCHO NATURAL	34.497,3	(3,1)	BARRICAS	34.969,2	(2,8)
PAPEL ENGOMADO Y AUTOADHESIVO	32.336,1	(2,9)	TAPONES DE CORCHO NATURAL	34.149,4	(2,8)
PAPELES Y CARTONES PARA RECICLAR	31.219,1	(2,8)	PAPEL ENGOMADO Y AUTOADHESIVO	30.922,7	(2,5)
OTROS PRODUCTOS	547.765,4	(49,2)	OTROS PRODUCTOS	598.497,2	(48,6)

CUADRO 3  
MONTO IMPORTADO POR PERÍODO SEGÚN PAÍS DE ORIGEN (US\$ miles), ENERO-DICIEMBRE

PAIS	2007	(%)	PAIS	2008	(%)
TOTAL	1.113.479,5	(100,0)	TOTAL	1.232.065,5	(100,0)
PRINCIPALES PAISES	881.334,8	(79,2)	PRINCIPALES PAISES	954.291,1	(77,5)
ESTADOS UNIDOS	200.527,3	(18,0)	ESTADOS UNIDOS	218.107,3	(17,7)
ARGENTINA	171.948,7	(15,4)	BRASIL	191.307,1	(15,5)
BRASIL	164.795,0	(14,8)	ARGENTINA	153.707,5	(12,5)
CHINA	86.085,2	(7,7)	CHINA	102.502,9	(8,3)
ALEMANIA	66.234,2	(5,9)	ALEMANIA	83.393,1	(6,8)
FINLANDIA	58.380,8	(5,2)	FINLANDIA	64.163,8	(5,2)
PORTUGAL	44.070,5	(4,0)	FRANCIA	46.165,7	(3,7)
FRANCIA	32.878,0	(3,0)	PORTUGAL	40.723,6	(3,3)
CANADA	31.102,5	(2,8)	ESPAÑA	28.596,3	(2,3)
ESPAÑA	25.312,7	(2,3)	COLOMBIA	25.623,8	(2,1)
OTROS PAISES	232.144,7	(20,8)	OTROS PAISES	277.774,4	(22,5)

Las importaciones forestales por mercados de origen de los productos dejó a Estados Unidos a la cabeza de la lista de países, con un monto total de US\$218 millones, cifra que aumentó en 8,8% respecto de 2007, principalmente a causa del rubro papeles, en particular de papeles y cartones para reciclaje.

El monto forestal de productos adquiridos a Brasil, segundo país de origen con mayor monto (US\$ 191 millones) quien adelantó a Argentina en US\$ 37,6 millones mostró un alza respecto de 2007 de 16%. Sin embargo, algunos productos se destacaron con notorias alzas como los papeles sin estucar y papeles kraft liner (62 y 34% respectivamente). En tercer lugar aparece Argentina, con US\$ 153,7 millones en importaciones forestales y una baja considerable de 10%. Dentro de los principales productos comprados a este país, los productos cajas de papel o cartón corrugado y papeles sin estucar para imprimir y escribir fueron los más afectados, con bajas de 62,8 y 15,3% respectivamente. Por otro lado los tableros de partículas presentaron un alza de 86,8% en su valor.

Durante la actividad importadora de 2008, las empresas mostraron signos bastante favorables en sus niveles de compra de productos forestales, como queda de manifiesto en el Cuadro 10, donde las principales compañías presentan alzas en sus importaciones. La lista la encabeza Kimberly Clark Chile S.A. con el 5% de participación. Esta compañía adquiere sus productos básicamente en Argentina, siendo los pañales desechables el principal producto. Más atrás en la lista se ubicó EDIPAC, con el 4%, Sodimac S.A. (3,7%) y Distribuidora de papeles industriales INC. (3,4%).

CUADRO 4  
MONTO IMPORTADO POR PERÍODO SEGÚN IMPORTADOR (US\$ miles), ENERO-DICIEMBRE

IMPORTADOR	2007	(%)	IMPORTADOR	2008	(%)
TOTAL	1.113.479,5	(100,0)	TOTAL	1.232.065,5	(100,0)
PRINCIPALES IMPORTADORES	295.317,1	(26,5)	PRINCIPALES IMPORTADORES	362.209,5	(29,4)
KIMBERLY-CLARK CHILE S.A.	51.926,1	(4,7)	KIMBERLY-CLARK CHILE S.A.	61.867,1	(5,0)
DISTR.PAP. INDUSTRIALES S.A.	37.770,5	(3,4)	EDIPAC S.A.	49.275,0	(4,0)
CART. SAN FERNANDO LTDA.	33.973,1	(3,1)	SODIMAC S.A.	46.430,1	(3,8)
SODIMAC S.A.	28.784,4	(2,6)	DISTR.PAP. INDUSTRIALES S.A.	41.982,4	(3,4)
PAPELERA DIMAR S.A.	26.663,3	(2,4)	CART. SAN FERNANDO LTDA.	29.707,8	(2,4)
GOODYEAR DE CHILE S.A.I.C.	25.064,2	(2,3)	GOODYEAR DE CHILE S.A.I.C.	29.290,7	(2,4)
EDIPAC S.A.	24.918,8	(2,2)	PROCTER & GAMBLE S.A.	27.864,7	(2,3)
PROCTER & GAMBLE S.A.	23.238,3	(2,1)	SUMINISTROS GRAFICOS LTDA.	27.252,1	(2,2)
ENVASES IMPRESOS S.A.	22.354,8	(2,0)	PAPELERA DIMAR S.A.	24.765,5	(2,0)
INDUSTRIA CORCHERA S.A.	20.623,6	(1,9)	RR DONNELLEY CHILE LTDA.	23.774,1	(1,9)
OTROS IMPORTADORES	818.162,4	(73,5)	OTROS IMPORTADORES	869.856,0	(70,6)

CUADRO 5  
MONTO IMPORTADO POR PERÍODO SEGÚN PUERTO DE DESEMBARQUE (US\$ miles), ENERO-DICIEMBRE

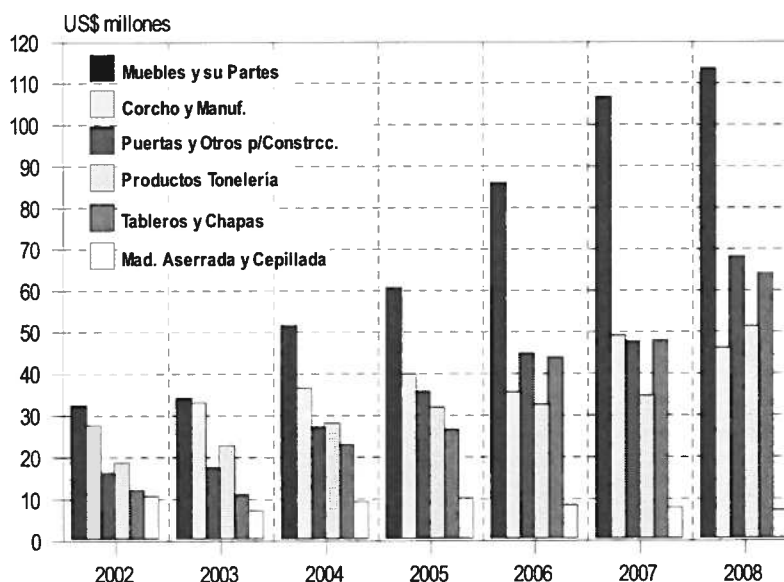
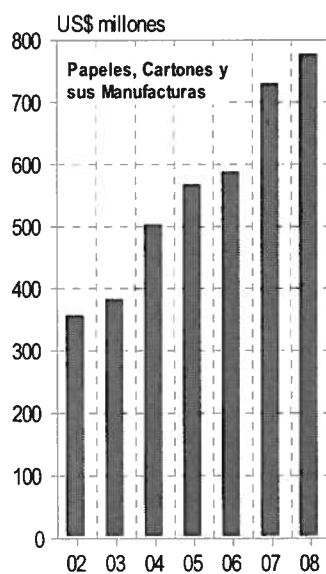
PTO DESEMBARQUE	2007	(%)	PTO DESEMBARQUE	2008	(%)
TOTAL	1.113.479,5	(100,0)	TOTAL	1.232.065,5	(100,0)
PRINCIPALES PUERTOS	1.099.749,3	(98,8)	PRINCIPALES PUERTOS	1.211.663,2	(98,3)
VALPARAISO	441.567,7	(39,7)	VALPARAISO	471.773,4	(38,3)
SAN ANTONIO	309.586,8	(27,8)	SAN ANTONIO	391.374,1	(31,8)
LOS LIBERTADORES	163.777,8	(14,7)	OTROS PTOS.CHILENOS	156.847,7	(12,7)
OTROS PTOS.CHILENOS	138.122,0	(12,4)	LOS LIBERTADORES	123.995,6	(10,1)
PUDAHUEL	18.032,4	(1,6)	LIRQUEN	25.808,3	(2,1)
LIRQUEN	15.194,4	(1,4)	SAN VICENTE	24.137,2	(2,0)
SAN VICENTE	13.468,2	(1,2)	PUDAHUEL	17.726,9	(1,4)
OTROS PUERTOS	13.730,2	(1,2)	OTROS PUERTOS	20.402,3	(1,7)



**CUADRO 6**  
**IMPORTACIONES DE PRODUCTOS FORESTALES**

MONTO(Miles US\$)			GRUPO / UNIDAD PRODUCTO		VOLUMEN		
ENERO-DICIEMBRE					ENERO-DICIEMBRE		
2007	2008	VAR %			2007	2008	VAR %
1.113.479	1.232.065	10.7	TOTAL				
730.286	778.102	6.5	PAPELES, CARTONES Y SUS MANUFACTURAS	t	788.944	730.377	-7.4
239.487	267.242	11.6	Papel de escritura e imorsi3n	t	232.395	234.184	-0.8
490.799	510.860	4.1	Otros papeles, cartones v sus manufacturas	t	556.549	496.193	-10.8
106.778	113.638	6.4	MUEBLES Y SUS PARTES				
27.154	24.275	-10.6	Sillas v sillones cama	u	488.402	355.208	-27.3
4.746	6.079	28.1	Otros muebles de madera	t	1.520	2.750	80.9
74.878	83.284	11.2	Otros muebles de madera	u	1.582.669	1.442.277	-8.9
47.797	68.254	42.8	PUERTAS, VENTANAS Y ELEM. PARA CONSTRUCCION	t	34.292	46.296	35.0
34.781	51.497	48.1	Tablas v tableros para piso	t	29.100	40.723	39.9
13.016	16.757	28.7	Otros productos para construcci3n	t	5.192	5.573	7.3
47.948	64.179	33.9	TABLEROS Y CHAPAS	t	76.477	96.679	26.4
7.172	6.389	-10.9	Chapas de madera	t	4.314	2.266	-47.5
40.776	57.790	41.7	Otros tableros	t	72.164	94.413	30.8
49.119	46.201	-5.9	CORCHO Y SUS MANUFACTURAS	t	2.089	1.855	-11.2
34.497	34.149	-1.0	Taoones de corcho natural	t	820	833	1.5
14.621	12.051	-17.6	Otros productos de corcho	t	1.269	1.022	-19.4
34.831	51.375	47.5	PRODUCTOS DE TONELERIA	t	3.591	5.868	63.4
24.166	34.969	44.7	Barricas	t	1.544	1.958	26.8
10.664	16.406	53.8	Otros productos de toneleria	t	2.047	3.910	91.0
17.654	18.369	4.1	PRODUCTOS QUIMICOS	t	5.696	5.125	-10.0
4.608	6.694	45.3	Carboximetilcelulosa	t	2.054	2.209	7.5
13.046	11.675	-10.5	Otros productos quimicos	t	3.642	2.916	-19.9
7.907	7.344	-7.1	MADERA ASERRADA Y CEPILLADA	m3	15.097	16.984	12.5
2.382	1.040	-56.3	Madera cutstocks	m3	5.314	2.474	-53.4
5.526	6.304	14.1	Otras maderas aserradas v cepilladas	m3	9.783	14.509	48.3
71.160	84.604	18.9	OTROS RUBROS	t	60.389	64.807	7.3

### IMPORTACIONES FORESTALES POR PRINCIPALES GRUPOS



**CUADRO 7**  
**IMPORTACIONES MENSUALES DE PRODUCTOS FORESTALES SEGÚN PRINCIPALES RUBROS**  
**(US\$ millones)**

GRUPO	2008												TOTAL
	ENE	FEB	MAR	ABR	MAY	JUN	JUL	AGO	SEP	OCT	NOV	DIC	
PAP. CARTONES Y SUS MANUFACTURAS	71,2	66,5	69,0	67,0	58,0	52,4	58,0	59,3	61,9	77,2	69,1	68,6	778,1
MUEBLES Y SUS PARTES	9,3	10,4	8,1	9,8	10,0	10,2	10,7	10,4	10,5	9,0	7,2	8,1	113,6
ELEMENTOS PARA CONSTRUCCION	4,0	4,1	6,8	7,5	6,1	4,5	6,9	5,7	3,9	7,0	4,0	2,4	63,1
TABLEROS DE MADERA	3,9	5,9	6,3	5,4	5,2	4,2	5,3	5,6	7,5	4,5	2,3	1,6	57,8
PRODUCTOS DE TONELERIA	1,1	5,0	14,4	12,8	7,9	2,6	1,3	1,5	1,4	2,0	0,5	1,0	51,4
CORCHO Y SUS MANUFACTURAS	3,8	3,5	4,0	4,3	4,8	3,4	4,3	4,0	3,3	2,8	2,6	5,6	46,2
CAUCHO NATURAL Y SUS MANUFACTURAS	3,1	2,5	2,8	1,8	2,6	3,8	3,7	3,7	2,9	3,1	3,9	1,8	35,8
ARTICULOS MANUFACTURADOS	3,0	2,3	1,9	1,6	2,0	2,2	2,4	2,4	3,3	3,7	3,3	3,3	31,5
PRODUCTOS QUIMICOS	1,6	1,5	1,2	1,6	1,8	1,6	1,7	1,1	1,8	1,9	1,2	1,4	18,4
PULPA QUIMICA	1,0	0,6	0,9	0,4	0,6	0,4	0,6	1,0	0,8	1,4	0,6	0,5	8,9
CHAPAS DE MADERA	0,5	0,6	0,1	0,6	0,4	0,6	0,6	0,8	0,4	0,8	0,5	0,5	6,4
CARBON VEGETAL Y ACTIVADO	0,4	0,4	0,3	0,3	0,4	0,4	0,6	0,5	0,6	0,6	0,5	0,5	5,5
PUERTAS VENTANAS Y SUS MARCOS	0,3	0,2	0,4	0,6	0,7	0,5	0,6	0,5	0,6	0,3	0,2	0,5	5,2
MADERA ASERRADA	0,4	0,1	0,6	0,2	0,4	0,3	0,3	0,3	0,6	0,9	0,4	0,6	5,0
MADERA CEPILLADA	0,2	0,4	0,2	0,2	0,2	0,2	0,1	0,3	0,2	0,2	0,2	0,1	2,4
OTROS	0,2	0,1	0,3	0,3	0,3	0,1	0,3	0,1	0,5	0,3	0,3	0,1	2,9
<b>TOTAL MENSUAL</b>	<b>104,2</b>	<b>103,9</b>	<b>117,4</b>	<b>114,5</b>	<b>101,3</b>	<b>87,2</b>	<b>97,3</b>	<b>97,0</b>	<b>100,1</b>	<b>115,7</b>	<b>96,9</b>	<b>96,5</b>	<b>1232,1</b>

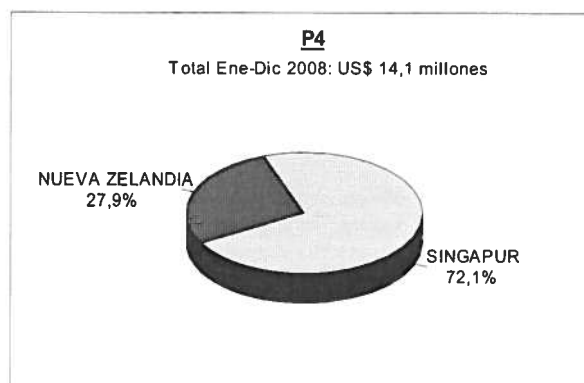
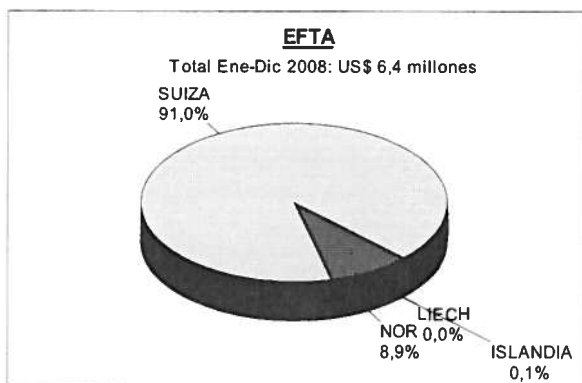
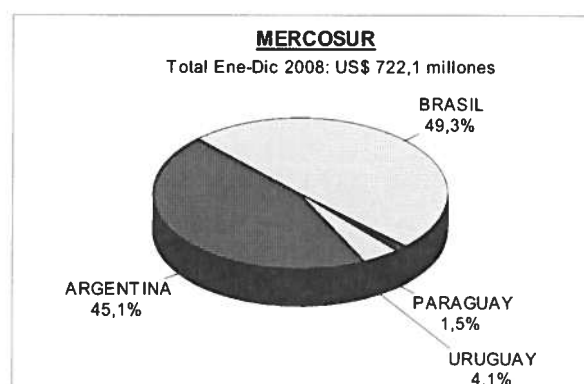
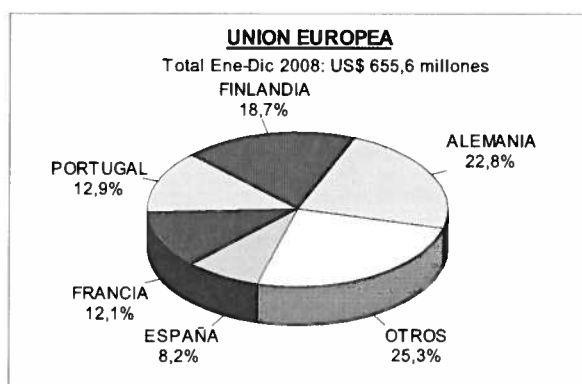
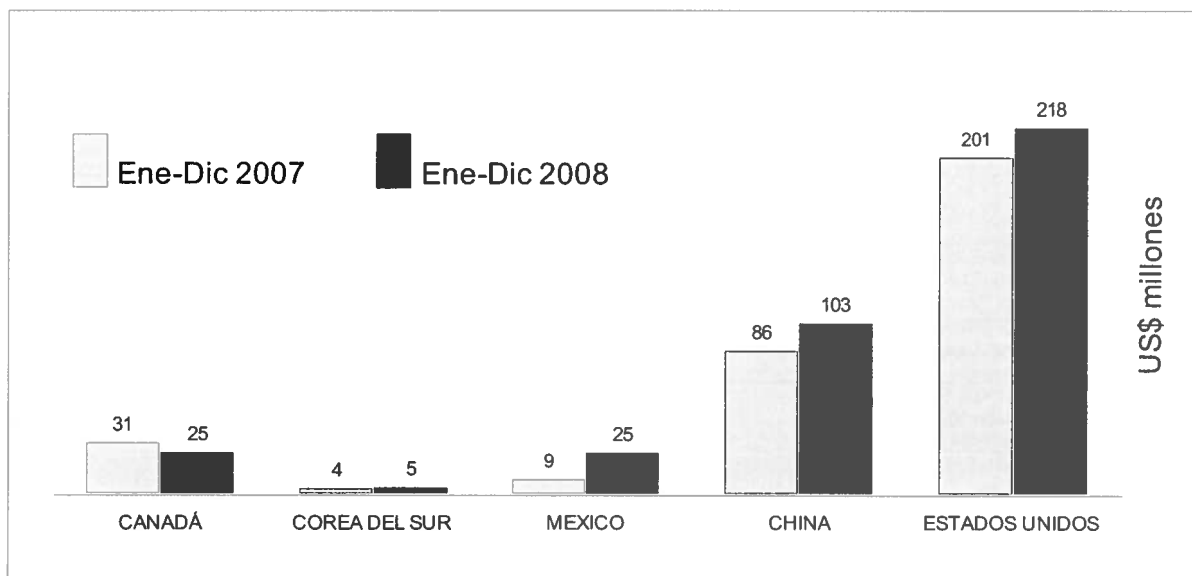
**CUADRO 8**  
**MONTO Y CANTIDAD IMPORTADO DE PAPELES, CARTONES Y SUS DERIVADOS**

Monto (US\$ miles)				Volumen			
Enero-Diciembre	Var			Enero-Diciembre	Var		
2007	2008	%		2007	2008	%	
730.286	778.102	6,5	TOTAL				
239.487	267.242	11,6	PAPEL DE ESCRITURA E IMPRESION	(t)	232.395	234.184	-0,8
117.987	125.205	6,1	Papeles estucados para impresión y escritura	(t)	116.396	126.635	-8,1
89.645	115.699	29,1	Papeles sin estucar para impresión y escritura	(t)	101.792	88.737	14,7
30.978	25.441	-17,9	Papel autocopia	(t)	14.167	18.778	-24,6
877	898	2,4	Papel diagrama	(t)	40	34	16,5
228.322	208.400	-8,7	ENVASES Y PAPELES PARA ENVASES	(t)	275.309	323.387	-14,9
95.651	90.137	-5,8	Papel y cartón kraft liner	(t)	142.124	159.804	-11,1
35.393	15.039	-57,5	Cajas de papel o cartón corrugado	(t)	11.090	31.410	-64,7
25.599	29.941	17,0	Papeles para acanalar	(t)	54.116	50.880	6,4
71.678	73.284	2,2	Otros envases y papeles para envases	(t)	67.979	81.293	-16,4
102.699	130.649	27,2	PAPELES Y ARTICULOS ABSORBENTES	(t)	43.873	37.125	18,2
58.586	70.983	21,2	Pañales desechables	(t)	23.189	20.758	11,7
16.846	21.729	29,0	Toallas higiénicas y tampones	(t)	4.352	3.943	10,4
5.163	11.083	114,6	Papel higiénico	(t)	6.636	3.427	93,6
22.104	26.854	21,5	Otros papeles y art. absorbentes	(t)	9.696	8.998	7,8
82.129	93.727	14,1	PAPELES Y CARTONES ESPECIALES	(t)	34.942	33.308	4,9
32.336	30.923	-4,4	Papel engomado y autoadhesivo	(t)	9.806	10.984	-10,7
5.603	6.208	10,8	Papel para cigarrillos	(t)	1.696	1.779	-4,6
5.840	5.825	-0,3	Papeles rizados, plizados o gofrados	(t)	3.449	4.977	-30,7
38.350	50.772	32,4	Otros papeles y cartones especiales	(t)	19.991	15.567	28,4
34.833	38.127	9,5	ARTICULOS DE PAPEL Y CARTON	(t)	31.279	32.252	-3,0
4.031	3.700	-8,2	Etiquetas	(t)	327	365	-10,5
177	248	39,9	Tripas para embutidos	(t)	20	17	17,1
2.502	1.599	-36,1	Cuadernos	(t)	835	1.482	-43,6
28.123	32.581	15,9	Otros artículos de papel y cartón	(t)	30.097	30.388	-1,0
31.219	25.051	-19,8	PAPELES Y CARTONES PARA RECICLAR	(t)	103.886	120.391	-13,7
11.597	14.905	28,5	OTROS PAPELES Y CARTONES	(t)	8.694	8.297	4,8

**CUADRO 9**  
**IMPORTACIONES SEGÚN PRINCIPALES PAÍSES Y SUS PRODUCTOS**

PAIS PRODUCTO	Enero-Diciembre 2007		Enero-Diciembre 2008	
	Monto US\$ miles	Volumen	Monto US\$ miles	Volumen
<b>ESTADOS UNIDOS</b>	<b>200.527</b>	<b>306.484</b>	<b>218.107</b>	<b>302.079</b>
Papel y carton kraft liner (ton)	56.557	97.936	55.176	89.468
Papeles y cartones para reciclar (ton)	13.833	15.371	21.113	20.273
Papeles estucados para impr. Y escr. (ton)	26.945	100.731	17.402	70.598
Papel autocopia (ton)	10.703	5.269	13.452	6.658
Otros papeles y cartones estuc/recub/imp	5.118	11.651	11.841	23.238
Papel engomado y autoadhesivo (ton)	5.980	10.908	11.030	19.572
Pulpa quimica blanqueada (al sulfato) (ton)	9.252	3.067	9.881	3.013
Cajas de papel o carton corrugado (ton)	3.696	2.992	8.943	7.619
Papeles para acanalar (ton)	11.658	7.104	6.568	3.762
Tablero osb (ton)	7.462	8.921	5.703	6.368
<b>BRASIL</b>	<b>164.795</b>	<b>766.307</b>	<b>191.307</b>	<b>680.530</b>
Papeles sin estucar para impr. Y escr. (ton)	39.394	39.250	64.320	56.272
Papel y carton kraft liner (ton)	19.055	32.058	25.687	40.199
Roperos y armarios (ton)	10.702	135.573	11.738	121.299
Papeles estucados para impr. Y escr. (ton)	14.504	16.476	8.402	7.248
Papel engomado y autoadhesivo (ton)	7.471	2.781	6.596	2.424
Otros papeles y cartones estuc/recub/imp	5.415	1.783	5.892	1.721
Muebles de cocina (uni)	3.569	79.202	5.700	110.477
Otros muebles (ton)	4.627	90.115	5.280	79.971
Vitrinas y estantes (ton)	5.252	68.776	5.014	57.396
Tablero MDF (ton)			4.814	7.564
<b>ARGENTINA</b>	<b>171.949</b>	<b>231.318</b>	<b>153.707</b>	<b>220.748</b>
Pañales desechables (ton)	42.311	15.988	43.108	15.268
Papeles sin estucar para impr. Y escr. (ton)	30.133	31.786	25.515	23.263
Cajas de papel o carton corrugado (ton)	27.753	26.440	10.312	8.126
Tablero de particulas (ton)	4.823	10.015	9.014	18.954
Demas papeles y articulos de uso domesti	8.953	4.181	8.743	3.495
Carbon vegetal (ton)	3.818	21.980	4.795	23.846
Papel engomado y autoadhesivo (ton)	4.340	1.275	4.461	1.362
Papeles para acanalar (ton)	3.709	8.743	4.022	7.889
Papel test liner (ton)	5.662	12.564	3.883	7.635
Toallas higienicas y tampones (ton)	2.999	997	3.501	911
<b>CHINA</b>	<b>86.085</b>	<b>817.032</b>	<b>102.503</b>	<b>754.923</b>
Sillas y sillones (ton)	12.835	230.371	12.192	209.493
Tablas y tableros para piso (ton)	7.060	8.067	10.423	11.499
Otros muebles (ton)	7.103	240.700	6.922	280.127
Tablero contrachapado (ton)	4.096	5.167	6.844	8.257
Papeles para acanalar (ton)	6.040	13.011	4.211	8.461
Articulos de otras materias vegetales (ton)	3.052	823	3.418	1.084
Papel autocopia (ton)	2.855	1.832	3.258	1.946
Lapices de madera (ton)	3.421	936	3.200	712
Otros articulos manufacturados (ton)	2.624	855	3.085	702
Mesas (ton)	3.076	28.179	2.975	26.321
<b>ALEMANIA</b>	<b>66.234</b>	<b>47.031</b>	<b>83.393</b>	<b>56.569</b>
Tablas y tableros para piso (ton)	11.584	9.287	22.019	17.435
Papeles estucados para impr. Y escr. (ton)	13.312	12.887	14.855	13.069
Papel autocopia (ton)	11.006	6.517	10.569	5.831
Otros papeles y cartones estuc/recub/imp	6.539	3.218	10.140	4.951
Piezas de carpinteria para construccion (ton)	6.302	1.660	5.105	1.320
Otros papeles y cartones no clasificados	2.901	2.800	4.461	4.102
Cajas de papel o carton sin corrugar (ton)	3.002	1.295	2.355	937
Toallas absorbentes (ton)	1.018	464	1.387	525
Metilhidroxietilcelulosa (ton)	746	163	1.131	220
Otros envases y papeles o cartones para	854	740	1.056	906
<b>FINLANDIA</b>	<b>58.381</b>	<b>66.995</b>	<b>64.164</b>	<b>64.854</b>
Papeles estucados para impr. Y escr. (ton)	37.594	41.734	41.676	40.404
Papeles sin estucar para impr. Y escr. (ton)	5.772	6.276	6.777	6.846
Papel y cartulinas multicapas (ton)	5.208	5.371	6.235	6.032
Papeles para acanalar (ton)	4.188	6.628	4.168	6.029
Otros articulos de papel y carton (ton)	2.876	5.033	2.580	3.857
Papel kraft para sacos y bolsas (ton)	1.579	1.415	596	488
Otros papeles y cartones estuc/recub/imp	225	132	538	224
Papel sulfurizado (pergamino vegetal) (ton)			346	215
Otros papeles y cartones no clasificados	70	51	316	188
Papel cristal y calendarios transparentes (t)			296	241

## IMPORTACIONES FORESTALES POR PRINCIPALES ACUERDOS



CUADRO 10  
IMPORTACIONES SEGÚN PRINCIPALES IMPORTADORES Y PRODUCTOS  
(US\$ millones)

IMPORTADOR PRODUCTO	Enero-Diciembre		VAR (%)
	2007	2008	
KIMBERLY-CLARK CHILE S.A.	51,93	61,87	19,1
Pañales Desechables	42,50	48,70	14,6
Toallas higiénicas y Tampones	4,30	7,03	63,4
EDIPAC S.A.	24,92	49,27	97,7
Papeles Sin Estucar Para Impr. Y Escr.	7,85	34,44	338,9
Papeles Estucados Para Impr. Y Escr.	12,38	10,35	-16,4
SODIMAC S.A.	28,78	46,43	61,3
Tablas Y Tableros Para Piso	7,98	16,35	104,9
Otros Muebles	5,83	7,66	31,3
DISTR.PAPELES INDUSTRIALES S.A	37,77	41,98	11,2
Papeles Sin Estucar Para Impr. Y Escr.	19,29	19,51	1,2
Papeles Estucados Para Impr. Y Escr.	11,52	13,82	20,0
CARTONES SAN FERNANDO LTDA.	33,97	29,71	-12,6
Papel Y Carton Kraft Liner	26,04	18,92	-27,3
Papeles Para Acanalar	7,93	10,78	36,0
GOODYEAR DE CHILE S.A.I.C.	25,06	29,29	16,9
Caucho Natural Elaborado	25,06	29,28	16,8
Otros papeles y cartones no clasificados		0,01	
PROCTER & GAMBLE S.A.	23,24	27,86	19,9
Pañales Desechables	11,67	16,01	37,2
Toallas higiénicas y Tampones	4,32	5,58	29,1
SUMINISTROS GRAFICOS LTDA.	18,41	27,25	48,1
Papeles Sin Estucar Para Impr. Y Escr.	6,58	14,90	126,5
Papeles Estucados Para Impr. Y Escr.	6,12	7,44	21,6
PAPELERA DIMAR S.A.	26,66	24,77	-7,1
Papeles Estucados Para Impr. Y Escr.	12,24	12,08	-1,3
Papeles Sin Estucar Para Impr. Y Escr.	4,66	3,78	-18,9
RR DONNELLEY CHILE LTDA.	20,46	23,77	16,2
Papeles Estucados Para Impr. Y Escr.	17,16	17,95	4,6
Papeles Sin Estucar Para Impr. Y Escr.	2,66	5,30	99,1
ENVASES IMPRESOS S.A.	22,35	22,41	0,3
Papel Y Carton Kraft Liner	21,34	22,34	4,7
Otros articulos de papel y cartón	0,10	0,07	-32,8
ARAUCO DISTRIBUCIÓN S.A.	8,81	21,40	142,9
Tablero OSB	3,60	11,35	215,0
Tablero de Partículas	4,03	8,36	107,3
INDUSTRIA CORCHERA S.A.	20,62	18,41	-10,7
Tapones De Corcho Natural	12,44	12,08	-2,8
Tapones De Corcho Aglomerado	8,07	5,85	-27,5
GMS PRODUCTOS GRAFICOS LTDA.	18,51	17,77	-4,0
Papeles Estucados Para Impr. Y Escr.	9,10	10,83	19,0
Papel Autocopia	4,49	2,07	-54,0
INTERNATIONAL PAPER CARTONES S.A.	15,68	17,63	12,4
Papel Y Carton Kraft Liner	12,88	15,09	17,2
Otros Envases Y Papeles O Cartones Para Envases	2,80	2,54	-9,3
CARTOCOR CHILE S.A.	14,17	16,32	15,2
Papel Y Carton Kraft Liner	8,66	10,06	16,2
Papeles Para Acanalar	2,75	3,82	38,8
CMPC TISSUE S.A.	18,13	16,31	-10,0
Papeles Y Cartones Para Reciclar	11,27	5,15	-54,3
Pañales Desechables	2,93	4,76	62,6
PROPA S.A.	15,77	14,93	-5,3
Papel Kraft Para Sacos Y Bolsas	12,26	11,95	-2,5
Otros Articulos De Papel Y Carton	2,88	2,49	-13,4
MASISA S.A.	11,26	13,53	20,2
Otros papeles y cartones estuc/recub/impreg no impr. o escr.	4,77	5,63	18,1
Otros envases y papeles o cartones para envases	1,38	2,99	116,5
EASY S.A.	10,73	13,12	22,2
Tablas Y Tableros Para Piso	3,93	5,28	34,4
Roperos y armarios	1,32	2,60	96,8
PAPELES CORDILLERA S.A.	8,14	12,49	53,3
Papeles Y Cartones Para Reciclar	7,29	12,46	70,8
Otros articulos de papel y cartón	0,02	0,03	20,5
VIÑA CONCHA Y TORO S.A.	9,10	12,25	34,7
Barricas	4,32	6,94	60,9
Duelas	1,97	2,71	37,8

**CUADRO 11**  
**IMPORTACIONES FORESTALES SEGÚN PUERTO DE DESEMBARQUE**

PUERTO DE DESEMBARQUE	Enero-Diciembre 2007				Enero-Diciembre 2008			
	Carga	Monto	DIF		Carga	Monto	DIF	
	Movilizada (toneladas)	(US\$ miles)	%	(US\$ miles)	Movilizada (toneladas)	(US\$ miles)	%	(Ton)
<b>TOTAL</b>	<b>1.605.327</b>	<b>1.113.479,5</b>	<b>100,0</b>	<b>10,7</b>	<b>1.042.208</b>	<b>1.232.065,5</b>	<b>100,0</b>	<b>-35,1</b>
<b>PUERTO MARITIMO</b>	<b>1.417.865</b>	<b>929.052,7</b>	<b>83,4</b>	<b>-1,5</b>	<b>1.088.754</b>	<b>914.882,1</b>	<b>74,3</b>	<b>-23,2</b>
VALPARAISO	968.513	441.567,7	39,7	-17,6	471.773	363.829,4	29,5	-51,3
SAN ANTONIO	282.035	309.586,8	27,8	17,5	391.374	363.876,4	29,5	38,8
OTROS PTOS.CHILENOS	126.917	138.122,0	12,4	-4,7	156.848	131.644,7	10,7	23,6
LIRQUEN	15.793	15.194,4	1,4	44,2	25.808	21.913,0	1,8	63,4
SAN VICENTE	12.377	13.468,2	1,2	44,2	24.137	19.420,2	1,6	95,0
ARICA	3.620	3.347,2	0,3	75,9	8.639	5.889,2	0,5	138,7
CORONEL	1.774	1.509,4	0,1	100,8	2.535	3.030,7	0,2	42,9
PINO HACHADO	3.213	2.519,3	0,2	-43,3	2.466	1.428,2	0,1	-23,3
ZONA FRANCA IQUIQUE	864	1.478,7	0,1	-20,7	2.269	1.172,8	0,1	162,7
ANTOFAGASTA	2.387	1.546,6	0,1	48,6	2.224	2.298,1	0,2	-6,8
ZONA FRANCA PTA. ARENAS	94	110,0	0,0	71,8	252	188,9	0,0	167,7
PUERTO ANGAMOS					219	83,9	0,0	
MEJILLONES	147	363,1	0,0	-71,9	117	102,2	0,0	-20,1
TALCAHUANO	63	105,5	0,0	-96,7	85	3,5	0,0	34,1
PUERTO MONTT	13	31,5	0,0	-96,8	8	1,0	0,0	-39,0
CHACABUCO/PTO.AYSEN	33	98,4	0,0					
COQUIMBO	1	1,2	0,0					
TOCOPILLA	23	2,7	0,0					
<b>PASO FRONTERIZO</b>	<b>186.212</b>	<b>166.364,2</b>	<b>14,9</b>	<b>-24,5</b>	<b>126.256</b>	<b>125.584,4</b>	<b>10,2</b>	<b>-32,2</b>
Los Libertadores	182.147	163.777,8	14,7	-24,3	124.376	123.995,6	10,1	-31,7
San Pedro De Atacama	3.913	2.199,0	0,2	-67,3	1.566	718,3	0,1	-60,0
Chungara	107	247,7	0,0	180,1	259	693,7	0,1	142,7
Cardenal Samore	45	139,7	0,0	26,5	54	176,7	0,0	20,6
<b>AEROPUERTO</b>	<b>1.231</b>	<b>18.033,6</b>	<b>1,6</b>	<b>-1,7</b>	<b>1.070</b>	<b>17.726,9</b>	<b>1,4</b>	<b>-13,1</b>
Pudahuel	1.231	18.032,4	1,6	-1,7	1.070	17.726,9	1,4	-13,1
Aeropuerto Diego Aracena	0	1,2	0,0					
<b>ESTACION FERROCARRIL</b>	<b>19</b>	<b>29,0</b>	<b>0,0</b>					
Arica-La Paz	19	29,0	0,0					

*Nota: Carga movilizada estimada.*



# **PRINCIPALES PRODUCTOS IMPORTADOS**

---

**SEGÚN MERCADOS, IMPORTADORES Y EVOLUCIÓN MENSUAL**





CUADRO 12  
VOLUMEN IMPORTADO DE PAPELES ESTUCADOS PARA IMPRESIÓN Y ESCRITURA  
SEGÚN PAÍS (ton)

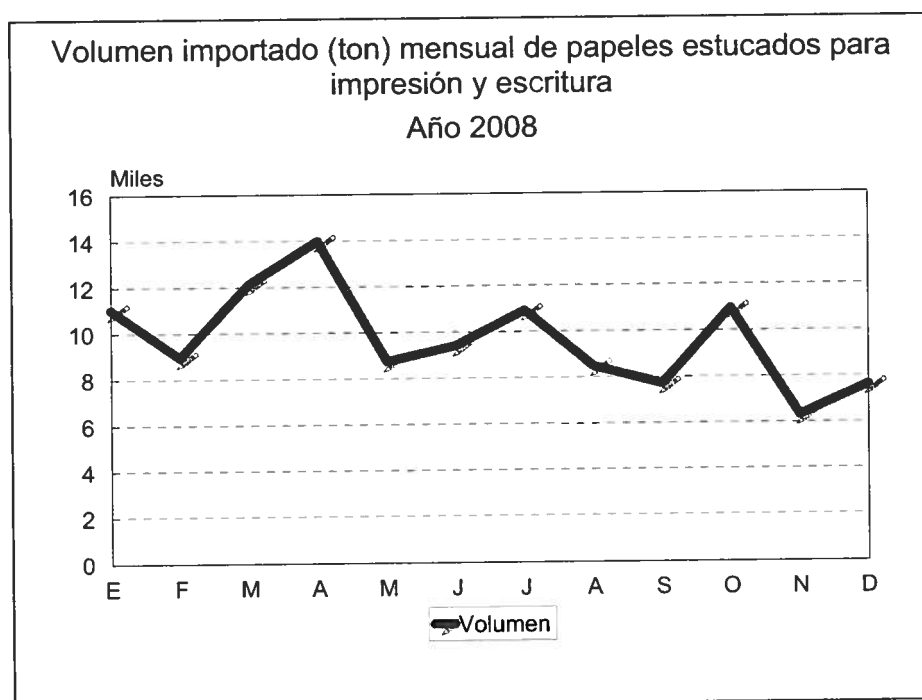
PAÍS	ENERO-DICIEMBRE 2007	(%)	ENERO-DICIEMBRE 2008	(%)
TOTAL	126.634,77	100,0	116.395,97	100,0
FINLANDIA	41.733,53	33,0	40.403,75	34,7
ESTADOS UNIDOS	15.370,74	12,1	20.273,33	17,4
ALEMANIA	12.886,98	10,2	13.069,23	11,2
ITALIA	9.115,14	7,2	9.323,76	8,0
AUSTRIA	8.973,16	7,1	7.736,56	6,6
BRASIL	16.475,67	13,0	7.247,62	6,2
HOLANDA	5.148,55	4,1	5.896,85	5,1
ESPAÑA	2.910,72	2,3	3.065,09	2,6
URUGUAY	4.051,11	3,2	2.188,90	1,9
SUECIA	2.813,98	2,2	1.851,59	1,6
SUIZA	16,60	0,0	1.493,46	1,3
CHINA	2.286,22	1,8	1.279,99	1,1
COREA DEL SUR	159,46	0,1	1.062,02	0,9
CANADA	774,92	0,6	735,36	0,6
INDONESIA	322,40	0,3	329,99	0,3
OTROS PAISES	3.595,62	2,8	438,46	0,4

CUADRO 13  
VOLUMEN IMPORTADO DE PAPELES ESTUCADOS PARA IMPRESIÓN Y ESCRITURA  
SEGÚN IMPORTADOR (ton)

IMPORTADOR	ENERO-DICIEMBRE 2007	(%)	ENERO-DICIEMBRE 2008	(%)
TOTAL	126.634,77	100,0	116.395,97	100,0
PRINCIPALES	121.549,81	96,0	109.933,89	94,4
RR DONNELLEY CHILE LTDA.	19.363,13	15,3	17.597,88	15,1
DISTR.PAPELES INDUSTRIALES S.A.	12.620,63	10,0	13.664,73	11,7
PAPELERA DIMAR S.A.	13.675,12	10,8	12.371,13	10,6
GMS PRODUCTOS GRAFICOS LTDA.	9.344,89	7,4	9.890,84	8,5
EDIPAC S.A.	13.476,86	10,6	9.664,15	8,3
QUEBECOR WORLD CHILE S.A.	9.035,02	7,1	8.892,47	7,6
COPESA S.A.	6.509,27	5,1	7.751,41	6,7
SISTEMAS GRAFICOS QUILICURA S.A.	9.019,20	7,1	7.285,40	6,3
SUMINISTROS GRAFICOS LTDA.	6.538,08	5,2	6.946,81	6,0
MORGAN IMPRESORES S.A.	7.408,07	5,8	3.918,24	3,4
CONS. PERIODISTICO DE CHILE S.A.	5.798,98	4,6	3.069,08	2,6
EDITORIAL TELEvisa CHILE S.A.	2.503,08	2,0	2.541,89	2,2
CIA. CHILENA DE TABACOS S.A.	3.321,77	2,6	2.435,07	2,1
PUERTO MADERO IMPRESORES S.A.	2.094,65	1,7	2.204,51	1,9
ALUSA S.A.	841,07	0,7	1.700,26	1,5
OTROS IMPORTADORES	5.084,96	4,0	6.462,09	5,6

**CUADRO 14**  
**VOLUMEN IMPORTADO DE PAPELES ESTUCADOS PARA IMPRESIÓN Y ESCRITURA**  
**POR AÑO SEGÚN MES (ton)**

MES	2003	2004	2005	2006	2007	2008
TOTAL	92.678,76	98.297,58	126.624,84	115.483,83	126.634,77	116.395,97
ENERO	5.254,24	6.121,86	8.981,56	11.237,22	9.585,06	11.029,65
FEBRERO	6.616,02	5.726,93	10.246,69	7.432,14	8.560,10	8.951,13
MARZO	7.996,56	9.063,57	12.613,50	10.443,41	13.166,48	12.144,05
ABRIL	8.021,36	7.793,62	9.837,07	8.900,06	8.769,84	13.990,82
MAYO	7.570,24	7.113,11	9.519,11	11.001,10	12.410,70	8.750,48
JUNIO	9.434,24	8.806,55	9.362,41	10.351,33	11.519,69	9.420,22
JULIO	9.648,34	9.012,63	10.810,02	10.508,61	13.190,53	10.934,47
AGOSTO	6.649,60	8.575,16	12.578,26	14.499,74	13.878,58	8.496,53
SEPTIEMBRE	7.021,25	8.574,08	13.048,61	8.406,01	10.254,82	7.722,98
OCTUBRE	10.504,98	7.538,81	8.010,69	6.896,42	7.992,32	10.981,28
NOVIEMBRE	6.958,26	9.634,41	9.467,00	7.424,89	9.217,29	6.332,53
DICIEMBRE	7.003,67	10.336,86	12.149,93	8.382,91	8.089,36	7.641,83



CUADRO 15  
VOLUMEN IMPORTADO DE PAPELES SIN ESTUCAR PARA IMPRESIÓN Y ESCRITURA  
SEGÚN PAÍS (ton)

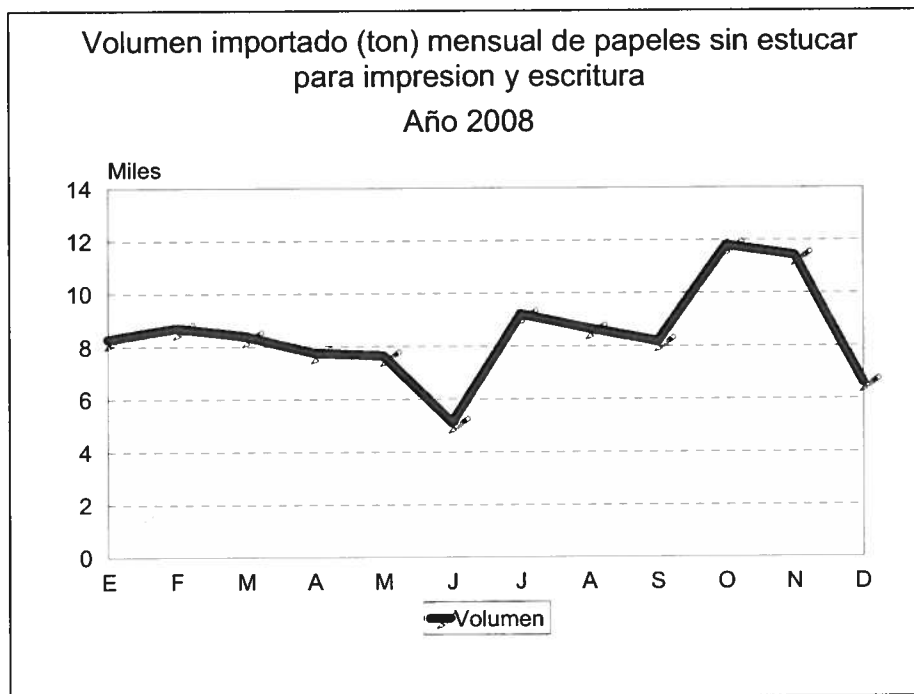
PAIS	ENERO-DICIEMBRE 2007	(%)	ENERO-DICIEMBRE 2008	(%)
TOTAL	88.736,73	100,0	101.791,81	100,0
BRASIL	39.250,12	44,2	56.272,05	55,3
ARGENTINA	31.785,74	35,8	23.262,70	22,9
ESTADOS UNIDOS	2.991,91	3,4	7.619,17	7,5
FINLANDIA	6.275,56	7,1	6.845,91	6,7
COLOMBIA	593,54	0,7	2.658,29	2,6
CANADA	3.540,65	4,0	1.931,65	1,9
ALEMANIA	163,21	0,2	799,98	0,8
URUGUAY	2.182,05	2,5	567,69	0,6
MEXICO	289,80	0,3	458,29	0,5
ESPAÑA	143,90	0,2	394,01	0,4
PORTUGAL	0,00	0,0	291,39	0,3
CHINA	899,37	1,0	259,37	0,3
FRANCIA	0,36	0,0	198,93	0,2
INDONESIA	78,16	0,1	67,45	0,1
ITALIA	35,43	0,0	52,10	0,1
OTROS PAISES	506,92	0,6	112,82	0,1

CUADRO 16  
VOLUMEN IMPORTADO DE PAPELES SIN ESTUCAR PARA IMPRESIÓN Y ESCRITURA  
SEGÚN IMPORTADOR (ton)

IMPORTADOR	ENERO-DICIEMBRE 2007	(%)	ENERO-DICIEMBRE 2008	(%)
TOTAL	88.736,73	100,0	101.791,81	100,0
EDIPAC S.A.	7.687,60	8,7	31.992,88	31,4
DISTR.PAPELES INDUSTRIALES S.A	20.128,08	22,7	18.037,54	17,7
SUMINISTROS GRAFICOS LTDA.	6.914,36	7,8	13.330,67	13,1
OFIMARKET S.A.	5.919,08	6,7	5.245,59	5,2
RR DONNELLEY CHILE LTDA.	2.946,16	3,3	4.895,32	4,8
IDAL S.A.	5.357,34	6,0	4.023,92	4,0
PAPELERA DIMAR S.A.	4.869,82	5,5	3.792,34	3,7
LIBESA S.A.	5.427,59	6,1	2.847,13	2,8
COPESA S.A	24,61	0,0	2.535,80	2,5
IMPRES. Y COMERC. PUBLIGUIAS S.A.	3.020,13	3,4	1.931,65	1,9
SISTEMAS GRAFICOS QUILICURA S.A.	0,00	0,0	1.931,37	1,9
ENGATEL S.A.	1.574,31	1,8	1.336,07	1,3
ARTEL S.A.I.C.	1.303,21	1,5	1.115,92	1,1
DIAZOL DE CHILE LTDA.	774,32	0,9	872,69	0,9
QUEBECOR WORLD CHILE S.A.	3.254,57	3,7	816,36	0,8
OTROS IMPORTADORES	19.535,55	22,0	7.086,57	7,0

**CUADRO 17**  
**VOLUMEN IMPORTADO DE PAPELES SIN ESTUCAR PARA IMPRESIÓN Y ESCRITURA**  
**POR AÑO SEGÚN MES (ton)**

MES	2003	2004	2005	2006	2007	2008
TOTAL	49.401,14	71.135,87	72.280,32	81.908,42	88.736,73	101.791,81
ENERO	5.405,98	5.648,29	5.472,06	7.018,14	6.918,98	8.277,69
FEBRERO	3.529,43	3.827,73	6.165,73	6.209,00	6.157,74	8.698,20
MARZO	3.526,34	6.661,43	6.208,33	5.882,40	6.718,32	8.391,35
ABRIL	3.398,67	5.251,52	4.968,80	3.543,63	8.217,17	7.758,60
MAYO	4.937,93	4.462,23	6.312,86	6.051,58	8.202,81	7.649,94
JUNIO	3.264,51	5.473,79	4.516,48	8.198,21	6.176,45	5.114,44
JULIO	4.777,28	4.944,19	6.914,00	5.465,97	6.576,21	9.219,56
AGOSTO	2.587,90	6.081,49	5.807,87	7.683,53	7.463,51	8.660,81
SEPTIEMBRE	3.709,59	8.093,08	4.994,35	6.666,22	8.775,66	8.179,78
OCTUBRE	4.696,67	7.168,90	6.372,61	8.630,65	5.834,56	11.804,33
NOVIEMBRE	5.406,89	7.062,22	7.428,05	8.433,87	9.744,52	11.425,02
DICIEMBRE	4.159,96	6.461,00	7.119,18	8.125,22	7.950,79	6.612,09



CUADRO 18  
VOLUMEN IMPORTADO DE PAPELES Y CARTONES KRAFT LINER  
SEGÚN PAÍS (ton)

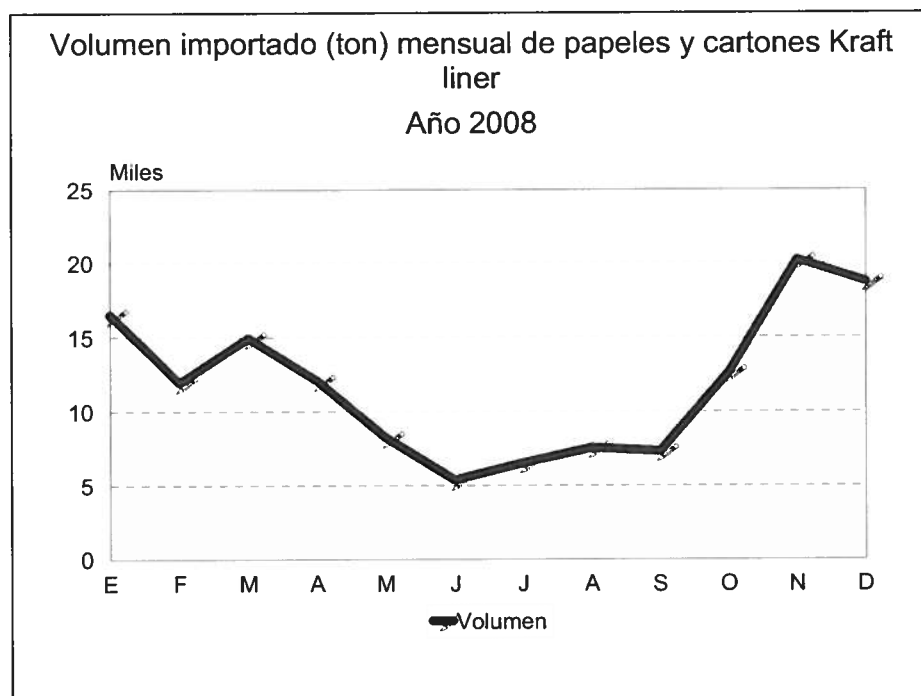
PAIS	ENERO-DICIEMBRE 2007	(%)	ENERO-DICIEMBRE 2008	(%)
TOTAL	159.804,03	100,0	142.124,18	100,0
ESTADOS UNIDOS	97.935,54	61,3	89.468,30	63,0
BRASIL	32.057,92	20,1	40.199,38	28,3
SUECIA	7.637,04	4,8	3.550,27	2,5
CHINA	826,89	0,5	1.965,28	1,4
FRANCIA	4.314,58	2,7	1.713,72	1,2
ESPAÑA	2.682,51	1,7	1.574,92	1,1
AUSTRIA	1.272,46	0,8	1.298,81	0,9
CANADA	10.908,69	6,8	920,69	0,6
COLOMBIA	947,02	0,6	533,35	0,4
RUSIA	0,00	0,0	184,16	0,1
SUDAFRICA	914,01	0,6	169,44	0,1
ARGENTINA	42,64	0,0	167,84	0,1
ALEMANIA	2,00	0,0	153,57	0,1
FINLANDIA	0,00	0,0	123,11	0,1
NUEVA ZELANDIA	96,06	0,1	76,27	0,1
OTROS PAISES	166,67	0,1	25,07	0,0

CUADRO 19  
VOLUMEN IMPORTADO DE PAPELES Y CARTONES KRAFT LINER  
SEGÚN IMPORTADOR (ton)

IMPORTADOR	ENERO-DICIEMBRE 2007	(%)	ENERO-DICIEMBRE 2008	(%)
TOTAL	159.804,03	100,0	142.124,18	100,0
ENVASES IMPRESOS S.A.	37.050,31	23,2	36.358,77	25,6
CARTONES SAN FERNANDO LTDA.	41.739,47	26,1	29.759,26	20,9
INTERNATIONAL PAPER CARTONES S.A.	22.182,61	13,9	24.265,51	17,1
CARTOCOR CHILE S.A.	14.532,94	9,1	16.184,88	11,4
EMBALAJES PUDAHUEL S.A.	0,00	0,0	6.925,96	4,9
CORRUPAC S.A.	6.659,19	4,2	6.546,04	4,6
SMURFIT CHILE S.A.	4.528,07	2,8	6.256,35	4,4
ENVASES ROBLE ALTO S.A.	8.579,85	5,4	4.149,20	2,9
IMPRESOS Y CARTONAJES S.A.	4.045,01	2,5	2.934,38	2,1
PAPELERA DIMAR S.A.	3.438,15	2,2	2.180,81	1,5
SURPAPEL S.A.	8.759,65	5,5	1.855,54	1,3
CHILEMPACK S.A.	2.079,51	1,3	1.650,47	1,2
TH. BRUNUS CHILE S.A.	3.427,03	2,1	948,34	0,7
FABRICA DE PAPELES CARRASCAL S.A.	1.033,38	0,6	703,50	0,5
PAPELES SANTIAGO LTDA.	76,63	0,0	692,25	0,5
OTROS IMPORTADORES	1.672,23	1,0	712,93	0,5

CUADRO 20  
VOLUMEN IMPORTADO DE PAPELES Y CARTONES KRAFT LINER  
POR AÑO SEGÚN MES (ton)

MES	2003	2004	2005	2006	2007	2008
TOTAL	108.536,07	144.078,45	121.458,20	135.734,80	159.804,03	142.124,18
ENERO	11.715,20	15.602,78	9.696,87	8.693,84	15.196,58	16.526,12
FEBRERO	8.182,96	8.216,71	16.526,62	13.142,83	11.818,52	11.952,04
MARZO	8.454,03	8.894,59	13.387,63	8.761,72	13.728,00	14.963,27
ABRIL	3.259,06	12.392,17	5.689,01	7.434,44	13.001,01	12.063,76
MAYO	4.083,16	4.462,08	7.184,44	7.857,16	8.391,07	8.253,82
JUNIO	6.235,88	12.191,06	2.429,42	6.681,89	7.277,33	5.374,41
JULIO	6.328,60	6.133,42	7.634,19	9.215,74	9.084,50	6.540,19
AGOSTO	10.548,60	13.323,80	7.241,11	10.895,06	19.532,61	7.558,68
SEPTIEMBRE	11.395,50	14.073,07	3.892,61	13.349,68	15.645,76	7.328,47
OCTUBRE	10.537,56	15.998,80	14.543,88	10.460,62	16.011,68	12.643,22
NOVIEMBRE	14.384,76	17.037,16	16.248,68	19.180,73	15.059,27	20.195,03
DICIEMBRE	13.410,76	15.752,80	16.983,75	20.061,09	15.057,69	18.725,16



CUADRO 21  
VOLUMEN IMPORTADO DE CAJAS DE CARTÓN CORRUGADO  
SEGÚN PAÍS (toneladas)

PAIS	ENERO-DICIEMBRE 2007	(%)	ENERO-DICIEMBRE 2008	(%)
TOTAL	31.410,04	100,0	11.089,94	100,0
ARGENTINA	26.440,26	84,2	8.125,54	73,3
ESTADOS UNIDOS	4.525,30	14,4	2.639,85	23,8
BRASIL	149,51	0,5	118,85	1,1
CHINA	225,65	0,7	99,52	0,9
DINAMARCA	0,00	0,0	58,50	0,5
ESPAÑA	5,22	0,0	16,48	0,1
NUEVA ZELANDIA	8,51	0,0	9,72	0,1
POLONIA	0,00	0,0	4,35	0,0
COREA DEL SUR	0,24	0,0	3,33	0,0
COLOMBIA	2,07	0,0	2,12	0,0
MEXICO	3,28	0,0	2,08	0,0
INDIA	3,92	0,0	2,04	0,0
ITALIA	1,25	0,0	1,18	0,0
ALEMANIA	0,65	0,0	1,08	0,0
PERU	3,51	0,0	0,86	0,0
OTROS	40,66	0,1	4,45	0,0

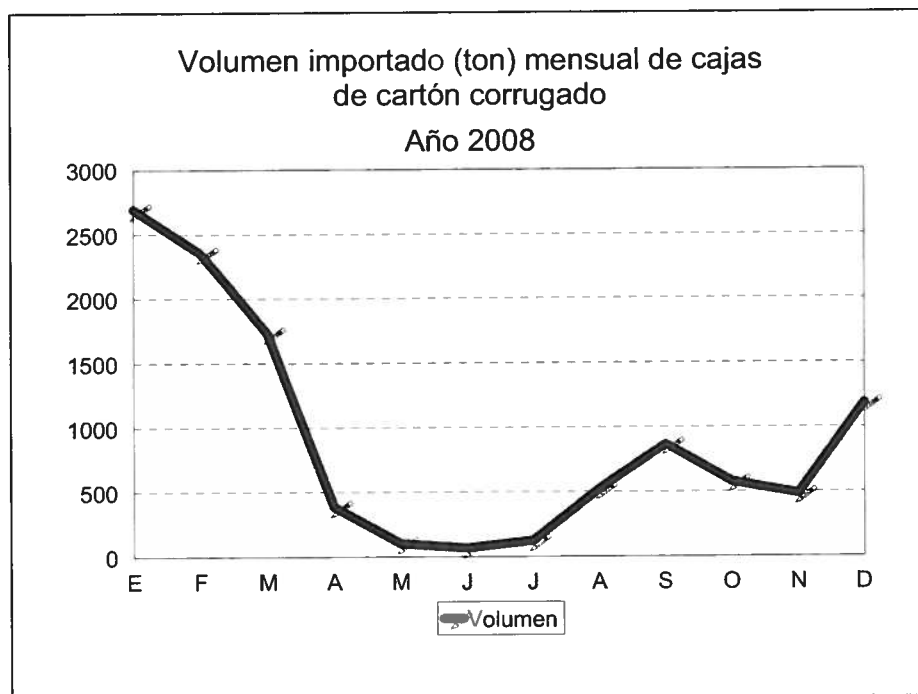
CUADRO 22  
VOLUMEN IMPORTADO DE CAJAS DE CARTÓN CORRUGADO  
SEGÚN IMPORTADOR (toneladas)

IMPORTADOR	ENERO-DICIEMBRE 2007	(%)	ENERO-DICIEMBRE 2008	(%)
TOTAL	31.410,04	100,0	11.089,94	100,0
AGRICOM LTDA.	3.370,34	10,7	1.190,53	10,7
COMERCIAL GREENVIC S.A.	1.709,89	5,4	1.015,70	9,2
VINA CONCHA Y TORO S.A.	1.484,83	4,7	945,74	8,5
SOC.AGROC.VERFRUT LTDA.	0,00	0,0	762,50	6,9
EXPORTADORA RIO BLANCO LTDA.	752,92	2,4	615,66	5,6
GEOFRUT S.A.	753,90	2,4	545,63	4,9
SOC. DE REP. INTERNACIONALES L	185,54	0,6	332,05	3,0
EXP.BEN DAVID LTDA.	887,87	2,8	320,05	2,9
CORPORA AGRICOLA S.A.	448,00	1,4	308,76	2,8
EXPORTADORA MR FRUIT LTDA	615,42	2,0	292,62	2,6
FRUTERA SAN FERNANDO S.A.	1.561,60	5,0	290,36	2,6
DAVID DEL CURTO S.A.	254,91	0,8	265,82	2,4
SUN BELLE BERRIES LTDA.	170,51	0,5	196,93	1,8
IND.D-CONJ.MECAN.ACONCAGUA S.A	250,70	0,8	186,92	1,7
COMERCIAL PRONTO EXPORT LTDA.	207,79	0,7	182,04	1,6
OTROS IMPORTADORES	18.755,82	59,7	3.638,64	32,8



**CUADRO 23**  
**VOLUMEN IMPORTADO DE CAJAS DE CARTÓN CORRUGADO**  
**POR AÑO SEGÚN MES (toneladas)**

MES	2003	2004	2005	2006	2007	2008
TOTAL	27.908,55	37.445,77	34.749,27	36.297,76	31.410,04	11.089,94
ENERO	4.983,58	4.669,90	3.587,46	5.948,11	5.769,07	2.693,91
FEBRERO	4.779,58	5.218,70	6.290,48	5.348,59	6.151,90	2.354,18
MARZO	2.769,67	6.570,82	5.847,83	4.178,94	6.588,01	1.731,79
ABRIL	1.433,47	2.040,62	2.586,63	2.460,61	2.398,83	385,20
MAYO	776,07	1.697,32	1.448,91	1.903,06	1.737,26	101,36
JUNIO	1.309,60	1.489,41	717,03	921,91	806,54	66,79
JULIO	1.519,29	1.470,00	908,43	1.185,94	674,84	121,64
AGOSTO	845,00	1.608,94	1.428,63	2.123,85	670,85	520,64
SEPTIEMBRE	1.785,85	2.397,58	2.010,69	2.264,20	711,91	867,09
OCTUBRE	2.392,29	2.273,65	3.095,33	1.842,90	733,01	577,12
NOVIEMBRE	1.362,00	3.968,28	3.638,88	3.685,21	2.373,73	484,90
DICIEMBRE	3.952,16	4.040,56	3.188,98	4.434,44	2.794,10	1.185,33



CUADRO 24  
VOLUMEN IMPORTADO DE TAPONES DE CORCHO NATURAL  
SEGÚN PAÍS (ton)

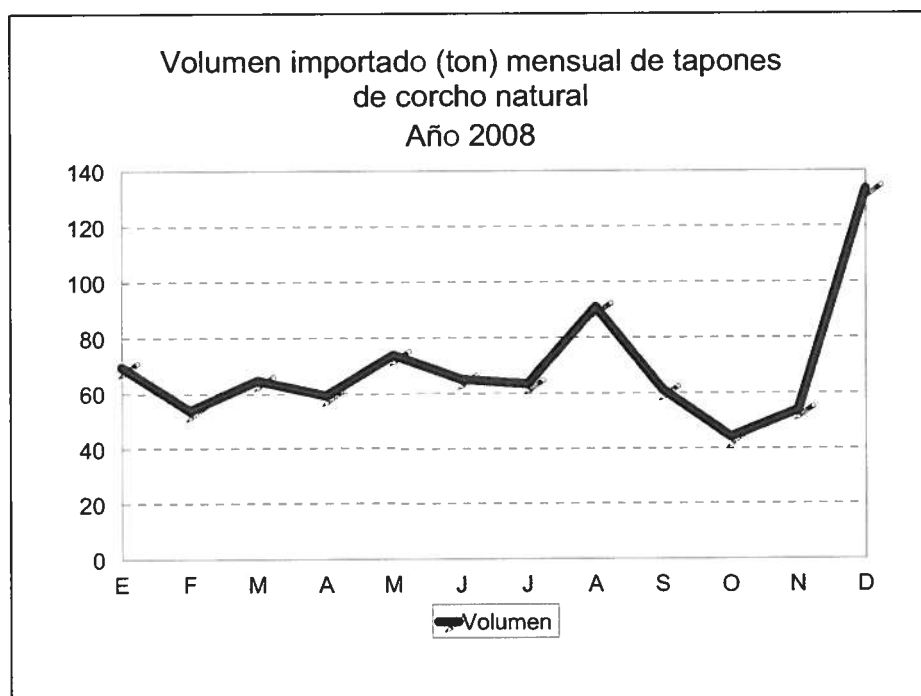
PAIS	ENERO-DICIEMBRE		ENERO-DICIEMBRE	
	2007	(%)	2008	(%)
TOTAL	820,48	100,0	832,77	100,0
PORTUGAL	663,37	80,9	705,86	84,8
ESPAÑA	80,46	9,8	102,65	12,3
ESTADOS UNIDOS	0,00	0,0	10,05	1,2
FRANCIA	70,41	8,6	8,93	1,1
ITALIA	4,22	0,5	2,45	0,3
ARGENTINA	1,30	0,2	2,31	0,3
MEXICO	0,00	0,0	0,35	0,0
CHINA	0,00	0,0	0,17	0,0

CUADRO 25  
VOLUMEN IMPORTADO DE TAPONES DE CORCHO NATURAL  
SEGÚN IMPORTADOR (ton)

IMPORTADOR	ENERO-DICIEMBRE		ENERO-DICIEMBRE	
	2007	(%)	2008	(%)
TOTAL	820,48	100,0	832,77	100,0
INDUSTRIA CORCHERA S.A.	258,60	31,5	250,65	30,1
ACI CHILE CORCHOS S.A	192,19	23,4	230,25	27,6
JUVENAL CHILE LTDA.	100,41	12,2	80,75	9,7
RX CHILE S.A.	69,18	8,4	72,88	8,8
MANUF. DE CORCHO GOMEZ BARRIS S.A.	34,35	4,2	44,68	5,4
LAFITTE CHILE Y CIA. LTDA.	51,48	6,3	42,51	5,1
INDUSTRIAL OENEO SUDAMERICA LTDA	0,00	0,0	27,93	3,4
COMERCIAL JGR CORCHOS AMERICA	19,06	2,3	24,60	3,0
CORPACK BOURRASSE S.A.	63,42	7,7	14,95	1,8
IND. DE CORCHO DE CHILE LTDA.	2,43	0,3	11,24	1,4
COELHOCORK CHILE S.A.	0,00	0,0	10,16	1,2
CASA LAPOSTOLLE S.A.	10,56	1,3	7,87	0,9
EXIMUS SUD AMERICA	1,43	0,2	7,25	0,9
VIÑA VALDIVIESO S.A.	5,69	0,7	3,45	0,4
TONALLI Y CIA.LTDA.	0,54	0,1	1,37	0,2
OTROS IMPORTADORES	11,13	1,4	2,22	0,3

CUADRO 26  
VOLUMEN IMPORTADO DE TAPONES DE CORCHO NATURAL  
POR AÑO SEGÚN MES (ton)

MES	2003	2004	2005	2006	2007	2008
TOTAL	723,34	730,38	820,51	666,26	820,48	832,77
ENERO	74,53	51,75	75,22	59,36	42,48	69,54
FEBRERO	25,67	57,49	59,00	26,10	58,62	53,74
MARZO	37,44	73,00	102,30	45,75	55,69	64,71
ABRIL	87,58	86,87	68,81	70,40	78,98	59,19
MAYO	63,77	56,22	135,48	57,49	59,72	73,81
JUNIO	64,23	51,81	82,09	49,49	28,12	65,09
JULIO	55,68	70,88	71,40	61,03	97,96	63,34
AGOSTO	61,30	68,58	45,74	49,86	94,81	91,05
SEPTIEMBRE	67,81	69,02	42,08	58,38	41,47	61,09
OCTUBRE	64,66	66,26	48,59	65,17	76,50	44,08
NOVIEMBRE	65,32	55,04	33,62	47,73	110,86	53,74
DICIEMBRE	55,36	23,46	56,19	75,48	75,28	133,40



CUADRO 27  
VOLUMEN IMPORTADO DE BARRICAS DE MADERA  
SEGÚN PAÍS (ton)

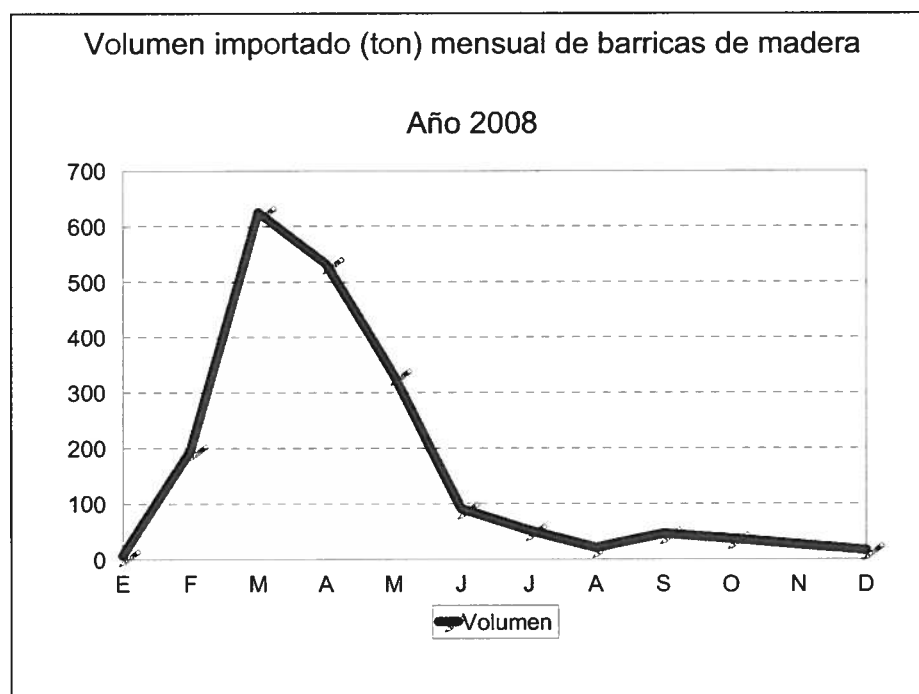
PAIS	ENERO-DICIEMBRE 2007	(%)	ENERO-DICIEMBRE 2008	(%)
TOTAL	1.544,36	100,0	1.957,93	100,0
FRANCIA	1.111,52	72,0	1.426,40	72,9
ESTADOS UNIDOS	367,55	23,8	459,95	23,5
ESPAÑA	49,71	3,2	54,43	2,8
ARGENTINA	0,00	0,0	8,03	0,4
ITALIA	10,21	0,7	7,17	0,4
TAILANDIA	0,00	0,0	1,36	0,1
ORIGEN NO PRECISO	0,00	0,0	0,59	0,0
SUECIA	0,00	0,0	0,00	0,0
CHINA	0,00	0,0	0,00	0,0
PORTUGAL	3,81	0,2	0,00	0,0

CUADRO 28  
VOLUMEN IMPORTADO DE BARRICAS DE MADERA  
SEGÚN IMPORTADOR (ton)

IMPORTADOR	ENERO-DICIEMBRE 2007	(%)	ENERO-DICIEMBRE 2008	(%)
TOTAL	1.544,36	100,0	1.957,93	100,0
VINA CONCHA Y TORO S.A.	293,09	19,0	379,61	19,4
VINA ERRAZURIZ S.A.	93,80	6,1	112,50	5,7
INDUSTRIAS VINICAS S.A.	81,66	5,3	104,52	5,3
S.A. VINA SANTA RITA	79,01	5,1	95,00	4,9
TONELERIA FRANCESA DE CHILE LTDA.	25,26	1,6	60,04	3,1
VINA SENA S.A.	36,81	2,4	59,62	3,0
CASA LAPOSTOLLE S.A.	43,41	2,8	58,15	3,0
VIÑA CONO SUR S.A.	34,57	2,2	54,23	2,8
DIMERCO COMERCIAL LTDA.	20,74	1,3	53,02	2,7
VINA VENTISQUERO LIMITADA	0,00	0,0	52,76	2,7
VIÑA TARAPACA EX ZAVALA S.A.	16,24	1,1	42,05	2,1
GRUPO TONELERO ANDINO LTDA.	47,30	3,1	41,16	2,1
MONTES SA.	56,05	3,6	40,13	2,0
VIÑA LOS VASCOS S.A.	22,79	1,5	39,11	2,0
VINA LUIS FELIPE EDWARDS	22,15	1,4	38,45	2,0
OTROS IMPORTADORES	671,48	43,5	727,58	37,2

CUADRO 29  
VOLUMEN IMPORTADO DE BARRICAS DE MADERA  
POR AÑO SEGÚN MES (ton)

MES	2003	2004	2005	2006	2007	2008
TOTAL	1.470,96	1.578,38	1.765,57	1.590,43	1.544,36	1.957,93
ENERO	113,66	54,48	48,21	17,15	19,99	7,07
FEBRERO	257,85	327,68	204,46	162,86	80,01	195,49
MARZO	435,87	443,91	550,71	550,95	512,95	625,66
ABRIL	307,87	280,49	345,32	356,44	380,86	533,58
MAYO	149,75	146,03	223,73	239,53	300,12	331,98
JUNIO	54,98	162,56	54,11	118,65	147,85	91,05
JULIO	35,78	58,68	55,53	30,61	69,50	52,05
AGOSTO	30,00	30,93	106,48	25,79	16,32	21,25
SEPTIEMBRE	29,89	29,75	51,55	9,44	1,54	46,31
OCTUBRE	20,30	23,05	58,79	33,57	1,30	36,95
NOVIEMBRE	8,50	10,53	34,77	42,24	5,61	
DICIEMBRE	26,51	10,29	31,91	3,22	8,30	16,55



CUADRO 30  
VOLUMEN IMPORTADO DE TABLAS Y TABLEROS PARA PISO  
SEGÚN PAÍS (ton)

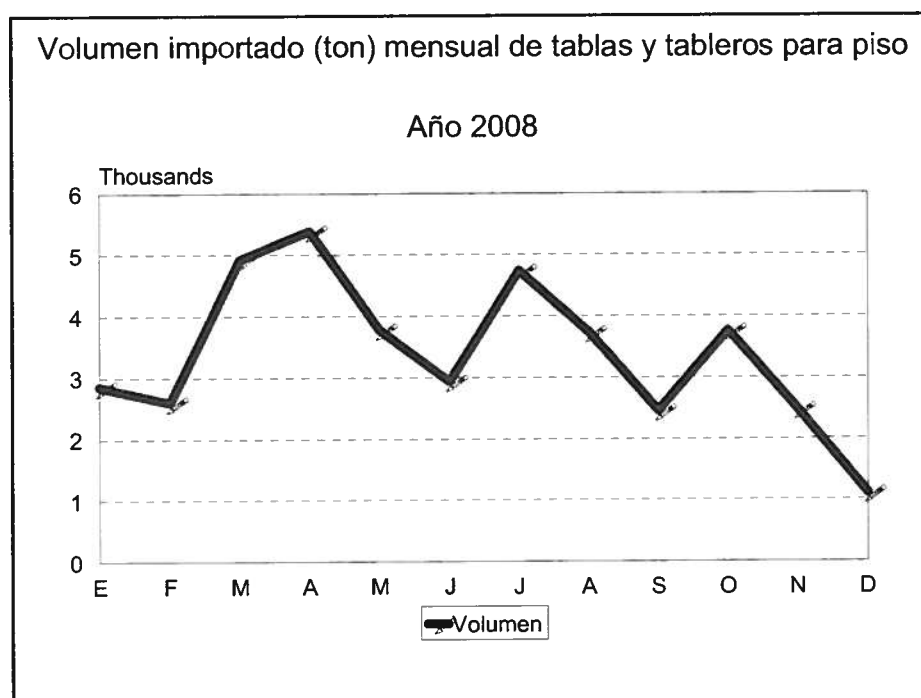
PAIS	ENERO-DICIEMBRE 2007	(%)	ENERO-DICIEMBRE 2008	(%)
TOTAL	29.100,06	100,0	40.723,20	100,0
ALEMANIA	9.287,29	31,9	17.435,39	42,8
CHINA	8.067,45	27,7	11.498,62	28,2
AUSTRIA	4.658,16	16,0	4.867,17	12,0
SUIZA	1.162,19	4,0	1.920,42	4,7
BRASIL	1.676,81	5,8	1.309,13	3,2
POLONIA	1.119,72	3,8	809,69	2,0
BELGICA	640,26	2,2	683,89	1,7
ESTADOS UNIDOS	49,09	0,2	611,24	1,5
LUXEMBURGO	317,44	1,1	432,11	1,1
MALASIA	302,83	1,0	359,07	0,9
PARAGUAY	469,53	1,6	200,99	0,5
FRANCIA	279,98	1,0	120,85	0,3
ESPAÑA	110,84	0,4	107,76	0,3
INDONESIA	58,45	0,2	103,59	0,3
ARGENTINA	567,84	2,0	93,11	0,2
OTROS PAISES	332,17	1,1	170,18	0,4

CUADRO 31  
VOLUMEN IMPORTADO DE TABLAS Y TABLEROS PARA PISO  
SEGÚN IMPORTADOR (ton)

IMPORTADOR	ENERO-DICIEMBRE 2007	(%)	ENERO-DICIEMBRE 2008	(%)
TOTAL	22.854,00	100,0	34.948,24	100,0
SODIMAC S.A.	7.312,97	32,0	14.376,15	41,1
FELTREX S.A.	2.242,01	9,8	3.566,24	10,2
EASY S.A.	3.726,12	16,3	3.479,60	10,0
BUDNIK HNOS.S.A.	2.905,27	12,7	2.353,14	6,7
CONSTRUMART S.A.	663,48	2,9	1.908,46	5,5
MAT. Y SOLUCIONES S.A.	1.756,53	7,7	1.885,93	5,4
CARPENTER S.A.	1.322,68	5,8	1.550,64	4,4
ETERSOL S.A.	972,73	4,3	1.491,36	4,3
KUPFER Y KUPFER S.A.	795,11	3,5	1.249,30	3,6
IMPERIAL S.A.			1.085,93	3,1
IDEAS DE DECORACION S.A.	866,86	3,8	1.000,24	2,9
CHILEAN LUMBER COMP. S.A.	188,91	0,8	622,47	1,8
CARTER HOLT HARVEY PACK. C.			378,78	1,1
S.A.C.I FALABELLA			0,00	0,0

CUADRO 32  
VOLUMEN IMPORTADO DE TABLAS Y TABLEROS PARA PISO  
POR AÑO SEGÚN MES (ton)

MES	2003	2004	2005	2006	2007	2008
TOTAL	11.944,46	20.045,33	24.036,77	29.903,37	29.100,06	40.723,20
ENERO	1.225,51	1.014,14	1.921,25	1.299,61	3.420,28	2.848,39
FEBRERO	730,99	920,61	1.308,22	1.628,66	2.122,25	2.589,01
MARZO	873,65	1.509,65	1.369,92	1.570,82	3.716,48	4.922,13
ABRIL	980,60	2.216,69	1.761,37	2.887,81	2.357,85	5.390,41
MAYO	741,99	1.857,96	2.284,63	2.604,04	2.433,29	3.779,60
JUNIO	888,00	1.972,06	1.914,96	2.699,91	2.031,83	2.933,15
JULIO	1.170,96	2.110,02	3.260,08	2.619,62	1.895,23	4.743,03
AGOSTO	720,10	1.636,38	2.689,66	2.732,20	1.995,94	3.734,12
SEPTIEMBRE	864,70	2.129,89	2.209,08	2.809,77	1.565,32	2.444,05
OCTUBRE	744,37	1.083,38	2.271,73	2.740,29	1.974,82	3.759,58
NOVIEMBRE	1.744,87	1.095,98	1.363,30	3.290,64	1.997,72	2.470,18
DICIEMBRE	1.258,73	2.498,57	1.682,59	3.019,99	3.589,04	1.109,56



CUADRO 33  
VOLUMEN IMPORTADO DE PUERTAS DE MADERA  
SEGÚN PAÍS (ton)

PAÍS	ENERO-DICIEMBRE 2007	(%)	ENERO-DICIEMBRE 2008	(%)
TOTAL	1.241,21	100,0	1.421,88	100,0
BOLIVIA	581,76	46,9	616,21	43,3
BRASIL	178,42	14,4	600,18	42,2
ARGENTINA	34,50	2,8	159,94	11,2
CHINA	3,33	0,3	26,32	1,9
HONG KONG	0,00	0,0	5,93	0,4
ESTADOS UNIDOS	233,61	18,8	4,61	0,3
PERU	35,49	2,9	2,93	0,2
MALASIA	19,53	1,6	2,74	0,2
DINAMARCA	0,00	0,0	0,86	0,1
ZONA FRANCA ARICA	2,60	0,2	0,85	0,1
INDIA	0,25	0,0	0,41	0,0
HOLANDA	0,00	0,0	0,36	0,0
ITALIA	0,34	0,0	0,19	0,0
POLONIA	0,00	0,0	0,12	0,0
MARRUECOS	0,05	0,0	0,10	0,0
OTROS PAISES	151,33	12,2	0,15	0,0

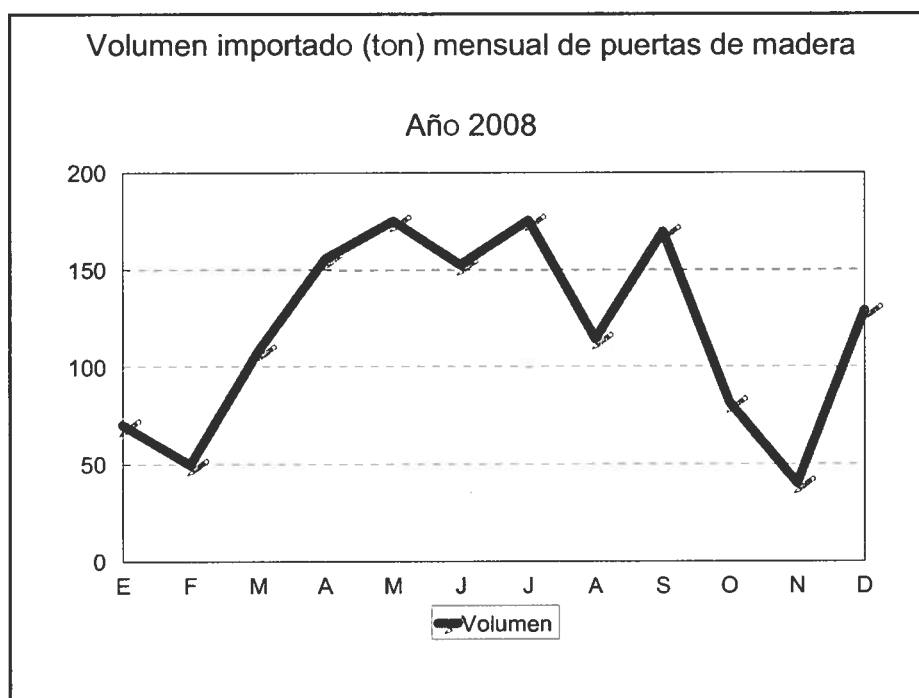
CUADRO 34  
VOLUMEN IMPORTADO DE PUERTAS DE MADERA  
SEGÚN IMPORTADOR (ton)

IMPORTADOR	ENERO-DICIEMBRE 2007	(%)	ENERO-DICIEMBRE 2008	(%)
TOTAL	1.241,21	100,0	1.421,88	100,0
SODIMAC S.A.	132,31	10,7	503,67	35,4
COMERCIAL AIGUABLAVA LTDA.	513,54	41,4	479,02	33,7
MATERIALES Y SOLUCIONES S.A.	116,73	9,4	208,21	14,6
IMP.Y EXP.NORTH PATAGONIA LTDA	0,00	0,0	176,60	12,4
SOC. COM. DECOMUEBLES LTD	0,00	0,0	14,90	1,0
CONSTRUCTORA LEON TORRES S.A.	0,00	0,0	10,91	0,8
IND.Y CO.CERRO PUDAHUEL EIRL	0,00	0,0	5,93	0,4
SOC. INV. INMOB. STA. ANA LTDA	0,00	0,0	4,49	0,3
EASY S.A.	0,00	0,0	2,74	0,2
BANCO SANTIAGO	0,00	0,0	2,60	0,2
ADIDAS CHILE LTDA	0,00	0,0	2,38	0,2
HOTEL SANTA CRUZ PLAZA S.A.	0,00	0,0	2,32	0,2
COMERCIALIZADORA MISSISSIPPI L	0,00	0,0	0,99	0,1
FATHI ABDALA SHALEM	0,70	0,1	0,85	0,1
LISBET YHOMARA SALINAS VIZCARR	0,00	0,0	0,80	0,1
OTROS IMPORTADORES	477,93	38,5	5,47	0,4



CUADRO 35  
VOLUMEN IMPORTADO DE PUERTAS DE MADERA  
POR AÑO SEGÚN MES (ton)

MES	2003	2004	2005	2006	2007	2008
TOTAL	772,02	865,30	942,00	992,82	1.241,21	1.421,88
ENERO	42,26	78,20	138,43	90,01	75,30	70,19
FEBRERO	59,60	41,18	50,14	90,40	63,23	49,81
MARZO	48,87	50,53	58,95	56,19	140,73	108,33
ABRIL	67,93	59,15	123,11	84,63	86,83	155,65
MAYO	124,82	84,95	83,51	109,84	170,74	175,05
JUNIO	116,07	61,30	74,42	117,22	92,16	152,55
JULIO	60,82	71,20	61,11	101,17	118,22	175,35
AGOSTO	29,60	97,34	72,23	63,70	173,72	114,46
SEPTIEMBRE	9,77	68,48	39,43	68,76	80,17	169,66
OCTUBRE	108,39	84,15	40,20	91,00	90,87	81,59
NOVIEMBRE	45,26	27,77	76,30	82,63	67,58	40,22
DICIEMBRE	58,64	141,06	124,15	37,28	81,66	129,00



CUADRO 36  
VOLUMEN IMPORTADO DE TABLEROS DE MADERA  
SEGÚN PAÍS (ton)

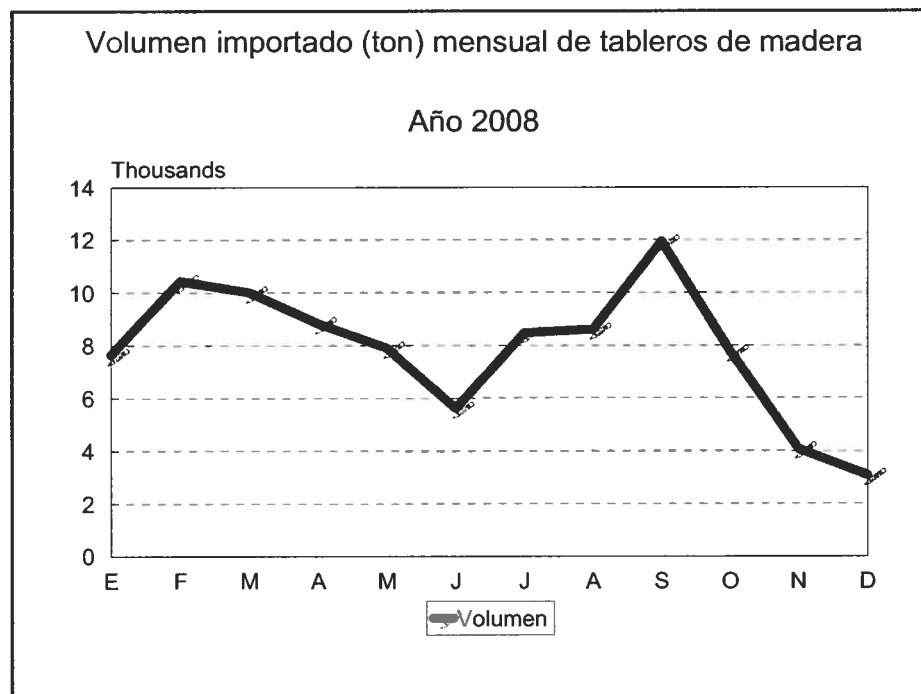
PAÍS	ENERO-DICIEMBRE 2007	(%)	ENERO-DICIEMBRE 2008	(%)
TOTAL	72.163,74	100,0	94.413,12	100,0
ESTADOS UNIDOS	13.083,14	18,1	25.094,55	26,6
ARGENTINA	11.088,71	15,4	21.312,95	22,6
URUGUAY	11.912,28	16,5	16.622,71	17,6
CHINA	5.770,18	8,0	12.024,56	12,7
BRASIL	16.113,43	22,3	9.590,72	10,2
PARAGUAY	5.833,51	8,1	3.727,10	3,9
ECUADOR	25,26	0,0	1.799,66	1,9
TAILANDIA	454,89	0,6	1.458,84	1,5
BOLIVIA	2.585,49	3,6	1.454,46	1,5
ALEMANIA	1.390,70	1,9	566,91	0,6
ESPAÑA	235,12	0,3	276,00	0,3
AUSTRIA	227,63	0,3	255,18	0,3
SUIZA	316,20	0,4	111,34	0,1
POLONIA	0,00	0,0	63,64	0,1
ORIGEN NO PRECISO	28,60	0,0	28,30	0,0
OTROS PAISES	3.098,62	4,3	26,20	0,0

CUADRO 37  
VOLUMEN IMPORTADO DE TABLEROS DE MADERA  
SEGÚN IMPORTADOR (ton)

IMPORTADOR	ENERO-DICIEMBRE 2007	(%)	ENERO-DICIEMBRE 2008	(%)
TOTAL	72.163,74	100,0	94.413,12	100,0
ARAUCO DISTRIBUCION S.A.	19.750,69	27,4	43.260,45	45,8
LOUISIANA PACIFIC CHILE S.A.	3.681,00	5,1	11.254,95	11,9
IMPERIAL S.A.	1.377,98	1,9	10.844,74	11,5
COMERCIALIZADORA FORESTAL S.A.	5.806,61	8,0	5.564,00	5,9
SODIMAC S.A.	3.282,25	4,5	4.299,69	4,6
JELD-WEN CHILE S.A.	2.865,62	4,0	2.367,92	2,5
MASISA S.A.	426,42	0,6	2.268,81	2,4
COMERCIAL POLINCAY LTDA.	2.499,33	3,5	1.916,69	2,0
PALM TRADE CHILE LTDA.	2.280,24	3,2	1.904,00	2,0
CONSTRUMART S.A.	0,00	0,0	1.427,90	1,5
COMERCIALIZADORA OPERADORA RT	2.207,10	3,1	1.217,55	1,3
SALFA GESTION S.A.	605,39	0,8	1.111,40	1,2
VIÑUELA Y CIA. LTDA.	352,60	0,5	895,50	0,9
IMPORTADORA B.S. S.A.	2.163,33	3,0	841,56	0,9
MADERAS E INGENIERIA S.A.	6.105,67	8,5	548,56	0,6
OTROS IMPORTADORES	18.759,52	26,0	4.689,38	5,0

CUADRO 38  
VOLUMEN IMPORTADO DE TABLEROS DE MADERA  
POR AÑO SEGÚN MES (ton)

MES	2003	2004	2005	2006	2007	2008
TOTAL	27.886,26	46.840,13	45.788,37	79.971,72	72.163,74	94.413,12
ENERO	2.235,88	1.377,90	7.837,87	4.746,48	3.932,00	7.649,33
FEBRERO	2.255,56	3.051,91	4.783,65	5.770,73	3.730,64	10.428,48
MARZO	1.784,32	1.933,60	5.176,90	8.000,78	3.950,09	10.004,41
ABRIL	1.821,72	2.602,36	2.718,45	6.622,02	4.997,32	8.831,40
MAYO	2.130,49	3.316,67	2.965,39	9.256,39	5.928,84	7.902,12
JUNIO	1.590,69	2.963,68	1.745,55	7.267,54	5.473,75	5.625,25
JULIO	5.289,96	4.296,58	2.826,01	3.806,14	6.690,76	8.476,13
AGOSTO	2.676,90	3.358,02	2.205,65	6.329,19	4.867,83	8.613,26
SEPTIEMBRE	1.471,79	4.460,71	2.299,19	7.634,45	6.234,61	11.939,07
OCTUBRE	2.400,13	5.450,94	3.498,91	6.552,60	8.884,75	7.771,52
NOVIEMBRE	2.118,91	6.032,76	3.726,77	7.550,61	8.268,93	4.088,48
DICIEMBRE	2.109,92	7.995,00	6.004,02	6.434,78	9.204,23	3.083,69



CUADRO 39  
VOLUMEN IMPORTADO DE CHAPAS DE MADERA  
SEGÚN PAÍS (ton)

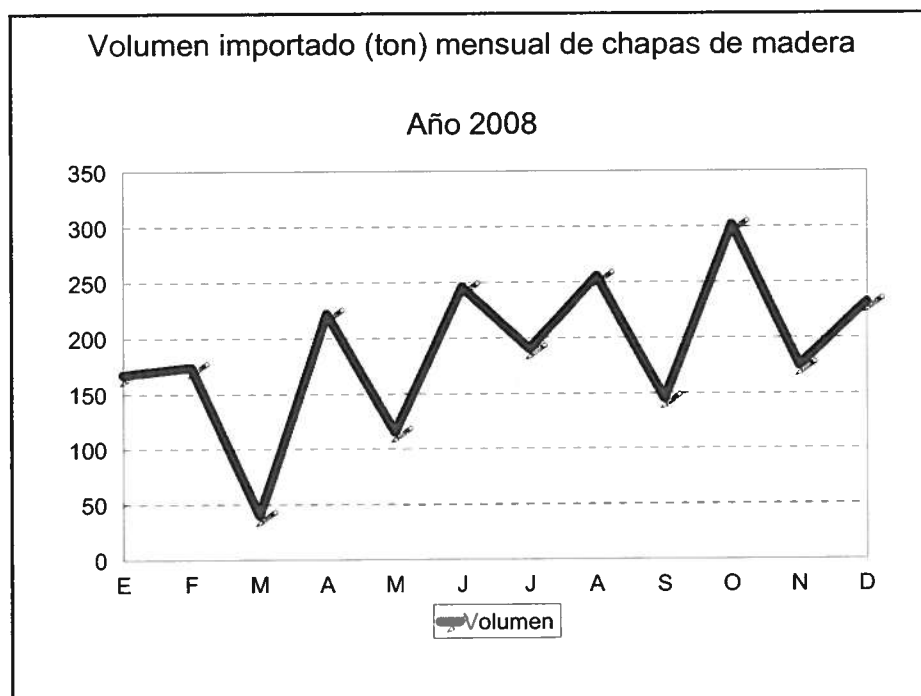
PAÍS	ENERO-DICIEMBRE 2007	(%)	ENERO-DICIEMBRE 2008	(%)
TOTAL	4.313,52	100,0	2.265,89	100,0
ESPAÑA	1.073,40	24,9	956,30	42,2
BRASIL	2.922,95	67,8	901,99	39,8
CHINA	22,31	0,5	156,41	6,9
ESTADOS UNIDOS	160,95	3,7	80,54	3,6
PARAGUAY	19,23	0,4	54,00	2,4
PORTUGAL	12,32	0,3	46,24	2,0
ALEMANIA	23,62	0,5	40,18	1,8
CANADA	35,92	0,8	10,08	0,4
ESTONIA	0,00	0,0	9,82	0,4
BOLIVIA	1,14	0,0	7,25	0,3
ITALIA	1,06	0,0	3,08	0,1
ECUADOR	0,00	0,0	0,00	0,0
ARGENTINA	21,75	0,5	0,00	0,0
TAILANDIA	16,90	0,4	0,00	0,0
FRANCIA	1,96	0,0	0,00	0,0
TOTAL	4.313,52	100,0	2.265,89	100,0
ESPAÑA	1.073,40	24,9	956,30	42,2

CUADRO 40  
VOLUMEN IMPORTADO DE CHAPAS DE MADERA  
SEGÚN IMPORTADOR (ton)

IMPORTADOR	ENERO-DICIEMBRE 2007	(%)	ENERO-DICIEMBRE 2008	(%)
TOTAL	4.313,52	100,0	2.265,89	100,0
MASISA S.A.	231,78	5,4	417,04	18,4
COLCURA S.A.	458,19	10,6	397,80	17,6
COM. E IND. URGELL LTDA.	385,36	8,9	347,86	15,4
RUBEN PASCUAL ROJAS ISLA	230,78	5,4	236,78	10,4
POLINCAY EXPORT LTDA.	0,00	0,0	154,80	6,8
INFODEMA S.A.	193,03	4,5	144,36	6,4
SOC COMERCIAL AREVALO LIMITADA	66,74	1,5	119,61	5,3
LIVIO BASCHIERI Y CIA LTDA	69,63	1,6	88,33	3,9
LAMINADORA AUSTRAL LTDA	85,86	2,0	68,47	3,0
ENCHAPADORA D/PANELES Y MADER	64,34	1,5	41,76	1,8
COM. E IND. KUNSTMANN LTDA.	294,81	6,8	40,06	1,8
EMPRESA INDUSTRIAL VICUNA S.A.	4,77	0,1	30,61	1,4
FORMAS WOOD LIMITADA	0,00	0,0	28,27	1,2
COMERCIAL CL LTDA.	0,00	0,0	27,78	1,2
COMERCIAL VICUNA S.A.	0,00	0,0	27,00	1,2
OTROS IMPORTADORES	2.228,23	51,7	95,35	4,2

CUADRO 41  
VOLUMEN IMPORTADO DE CHAPAS DE MADERA  
POR AÑO SEGÚN MES (ton)

MES	2003	2004	2005	2006	2007	2008
TOTAL	1.231,69	1.216,12	1.818,53	1.875,53	4.313,52	2.265,89
ENERO	198,06	89,92	52,25	164,36	183,58	167,38
FEBRERO	121,99	91,21	99,72	130,94	218,20	174,30
MARZO	85,02	54,04	86,91	236,41	281,34	40,01
ABRIL	52,35	139,61	127,17	212,55	656,62	222,28
MAYO	66,47	116,81	216,73	89,25	837,23	115,51
JUNIO	53,95	93,86	117,93	79,76	602,38	246,00
JULIO	74,39	105,50	125,31	109,18	322,99	190,17
AGOSTO	151,50	82,82	326,21	214,52	343,60	255,59
SEPTIEMBRE	89,89	146,93	129,75	150,92	228,21	145,47
OCTUBRE	128,39	50,15	151,97	110,56	147,58	302,03
NOVIEMBRE	82,68	165,95	143,52	128,76	198,80	175,06
DICIEMBRE	127,01	79,34	241,06	248,31	293,00	232,10



CUADRO 42  
VOLUMEN IMPORTADO DE MADERA ASERRADA Y CEPILLADA  
SEGÚN PAÍS (m3)

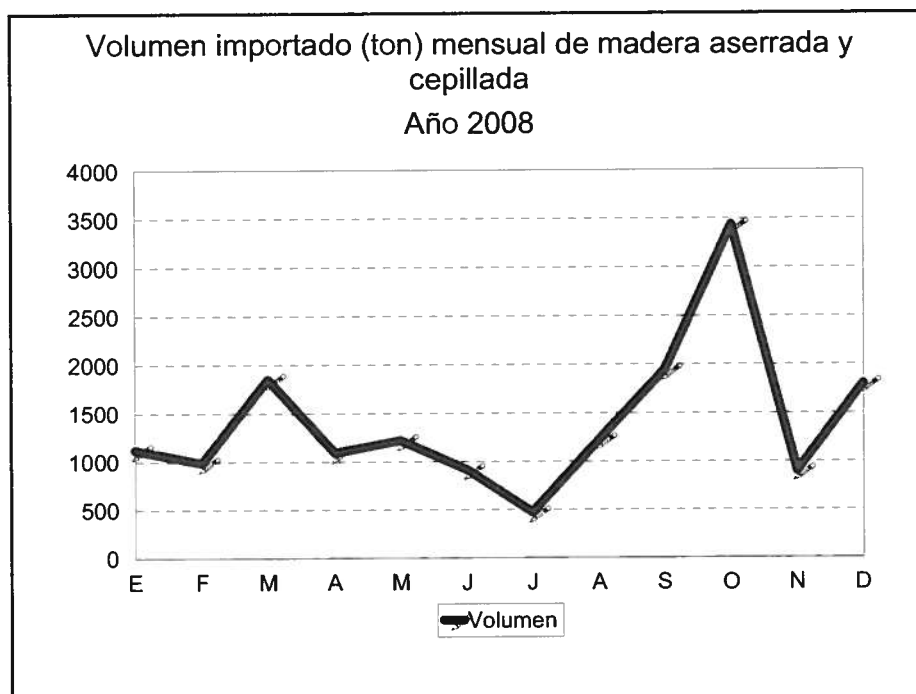
PAIS	ENERO-DICIEMBRE		ENERO-DICIEMBRE	
	2007	(%)	2008	(%)
TOTAL	15.096,85	100,0	16.983,69	100,0
ESTADOS UNIDOS	1.253,30	8,3	6.561,60	38,6
BRASIL	7.196,06	47,7	3.731,93	22,0
BOLIVIA	2.548,67	16,9	2.712,19	16,0
URUGUAY	1.938,98	12,8	1.883,64	11,1
CANADA	579,63	3,8	629,63	3,7
ORIGEN NO PRECISO	1,09	0,0	420,02	2,5
ITALIA	0,00	0,0	372,00	2,2
PERU	567,51	3,8	335,93	2,0
ECUADOR	10,69	0,1	108,42	0,6
ARGENTINA	98,40	0,7	95,93	0,6
NUEVA ZELANDIA	0,00	0,0	76,74	0,5
AUSTRIA	67,50	0,4	29,07	0,2
CHINA	0,00	0,0	26,45	0,2
PARAGUAY	2,35	0,0	0,11	0,0
REINO UNIDO	0,00	0,0	0,01	0,0
OTROS PAISES	832,66	5,5	0,00	0,0

CUADRO 43  
VOLUMEN IMPORTADO DE MADERA ASERRADA Y CEPILLADA  
SEGÚN IMPORTADOR (m3)

IMPORTADOR	ENERO-DICIEMBRE		ENERO-DICIEMBRE	
	2007	(%)	2008	(%)
TOTAL	15.096,85	100,0	16.983,69	100,0
MASISA S.A.	8.221,63	54,5	5.136,33	30,2
LOUISIANA PACIFIC CHILE S.A.	261,39	1,7	4.248,70	25,0
TECNO FAST ATCO S.A.	612,96	4,1	1.552,07	9,1
FORESTAL ANIHUE S.A.	783,16	5,2	784,23	4,6
CHILEAN LUMBER COMPANY S.A.	475,96	3,2	608,96	3,6
M.P.M. S.A.	16,80	0,1	517,46	3,0
TECNOLOGIA DE LA MADERA S.A.	273,08	1,8	444,16	2,6
CMPC MADERAS S.A.	0,00	0,0	372,00	2,2
MADERAS TARAPACA LIMITADA	37,27	0,2	295,89	1,7
MADIMEX COMERCIALIZ.MADERAS LT	167,84	1,1	275,38	1,6
COMERCIAL FRAY JORGE LTDA.	153,67	1,0	267,13	1,6
SOUTH AMERICAN LUMBER CO.S.A.	0,00	0,0	258,10	1,5
VICTORIA S.A.	245,13	1,6	230,19	1,4
INVERSIONES SCHUBERTS STUBE LT	173,01	1,1	212,27	1,2
XIMENA OCHOA ARAYA	220,30	1,5	189,63	1,1
OTROS IMPORTADORES	3.454,65	22,9	1.591,21	9,4

CUADRO 44  
VOLUMEN IMPORTADO DE MADERA ASERRADA Y CEPILLADA  
POR AÑO SEGÚN MES (m3)

MES	2003	2004	2005	2006	2007	2008
TOTAL	17.095,16	22.008,62	24.610,55	15.805,33	15.096,85	16.983,69
ENERO	1.643,58	1.556,60	589,86	2.052,33	860,05	1.121,39
FEBRERO	1.290,04	896,89	1.753,94	1.466,62	657,07	987,17
MARZO	1.711,19	1.929,39	2.519,86	1.235,78	1.096,07	1.853,17
ABRIL	1.323,20	702,98	1.618,82	1.402,98	696,53	1.092,04
MAYO	2.189,77	2.921,43	1.547,95	1.197,65	1.347,08	1.221,33
JUNIO	1.264,67	2.708,94	1.359,53	1.400,06	1.900,73	915,49
JULIO	1.193,85	1.479,84	2.239,96	799,84	899,33	469,73
AGOSTO	1.769,40	1.729,32	912,80	1.230,98	1.009,42	1.228,24
SEPTIEMBRE	1.395,81	1.601,64	2.306,08	1.175,07	1.632,99	1.947,90
OCTUBRE	990,29	994,23	2.169,03	1.396,86	1.575,76	3.442,70
NOVIEMBRE	1.507,88	3.071,14	5.072,50	1.345,59	1.614,48	900,18
DICIEMBRE	815,48	2.416,22	2.520,21	1.101,59	1.807,35	1.804,35



CUADRO 45  
VOLUMEN IMPORTADO DE MUEBLES DE MADERA  
SEGÚN PAÍS (unidades)

PAIS	ENERO-DICIEMBRE 2007	(%)	ENERO-DICIEMBRE 2008	(%)
TOTAL	2.071.070,65	100,0	1.797.485,00	100,0
CHINA	767.410,24	37,1	700.213,00	39,0
BRASIL	630.346,30	30,4	542.516,00	30,2
MALASIA	356.577,00	17,2	229.622,00	12,8
ARGENTINA	72.351,62	3,5	91.173,00	5,1
DINAMARCA	83.350,00	4,0	75.840,00	4,2
COLOMBIA	34.492,63	1,7	31.395,00	1,7
VIETNAM	6.050,00	0,3	24.196,00	1,3
ESTADOS UNIDOS	13.822,00	0,7	17.591,00	1,0
ITALIA	14.582,50	0,7	12.577,00	0,7
INDONESIA	15.476,00	0,7	12.477,00	0,7
INDIA	7.762,00	0,4	10.239,00	0,6
PERU	6.382,82	0,3	7.648,00	0,4
ESPAÑA	11.698,32	0,6	7.253,00	0,4
REPUBLICA CHECA	8.516,00	0,4	6.888,00	0,4
TAILANDIA	12.561,00	0,6	6.274,00	0,3
OTROS PAISES	29.692,24	1,4	21.583,00	1,2

CUADRO 46  
VOLUMEN IMPORTADO DE MUEBLES DE MADERA  
SEGÚN IMPORTADOR (unidades)

IMPORTADOR	ENERO-DICIEMBRE 2007	(%)	ENERO-DICIEMBRE 2008	(%)
TOTAL	2.071.070,65	100,0	1.797.485,00	100,0
SODIMAC S.A.	541.045,00	26,1	690.142,00	38,4
EASY S.A.	179.829,00	8,7	131.850,00	7,3
PARIS S.A.	184.273,98	8,9	81.805,00	4,6
COMERCIAL.HOGAR Y DISEÑO LTDA.	105.252,30	5,1	69.517,00	3,9
S.A.C.I FALABELLA	133.672,38	6,5	68.187,00	3,8
SERVIMAD S.A.	100.239,00	4,8	66.438,00	3,7
COMERCIAL ECCSA S.A.	96.762,00	4,7	53.920,00	3,0
MOBIFORM S.A.	47.293,00	2,3	53.081,00	3,0
IMPORTADORA Y EXP. ROCH LTDA.	23.242,00	1,1	45.961,00	2,6
LAHSEN S.A.C. E I.	25.492,00	1,2	43.988,00	2,4
FALABELLA RETAIL S.A.	0,00	0,0	39.082,00	2,2
YARDAS LTDA.	45.375,00	2,2	29.628,00	1,6
CARREFOUR CHILE S.A.	2.964,00	0,1	27.608,00	1,5
DIN S.A.	0,00	0,0	27.151,00	1,5
COM. Y EXP. REDHOUSE CHILE LTDA.	40.206,00	1,9	16.501,00	0,9
OTROS IMPORTADORES	545.424,99	26,3	352.626,00	19,6



**CUADRO 47**  
**VOLUMEN IMPORTADO DE MUEBLES DE MADERA**  
**POR AÑO SEGÚN MES (unidades)**

MES	2003	2004	2005	2006	2007	2008
TOTAL	982.151,00	1.290.809,00	1.259.080,00	1.834.255,00	2.071.070,65	1.797.485,00
ENERO	84.607,00	76.445,00	80.399,00	134.026,00	189.123,18	162.186,00
FEBRERO	136.074,00	71.038,00	61.168,00	123.945,00	142.065,61	190.601,00
MARZO	71.143,00	66.396,00	91.826,00	128.482,00	171.816,24	131.368,00
ABRIL	59.639,00	88.195,00	82.662,00	147.151,00	134.468,21	141.251,00
MAYO	78.745,00	95.491,00	103.678,00	172.029,00	137.046,68	157.688,00
JUNIO	65.237,00	109.602,00	78.547,00	147.737,00	142.318,69	133.510,00
JULIO	81.002,00	148.198,00	134.077,00	155.779,00	191.113,69	172.408,00
AGOSTO	80.805,00	126.662,00	130.591,00	142.658,00	189.369,83	144.098,00
SEPTIEMBRE	74.780,00	140.771,00	108.280,00	138.478,00	149.577,23	164.224,00
OCTUBRE	95.535,00	102.510,00	121.748,00	202.791,00	303.343,38	142.810,00
NOVIEMBRE	65.662,00	137.356,00	151.115,00	211.764,00	160.574,22	108.062,00
DICIEMBRE	88.922,00	128.145,00	114.989,00	129.415,00	160.253,69	149.279,00

